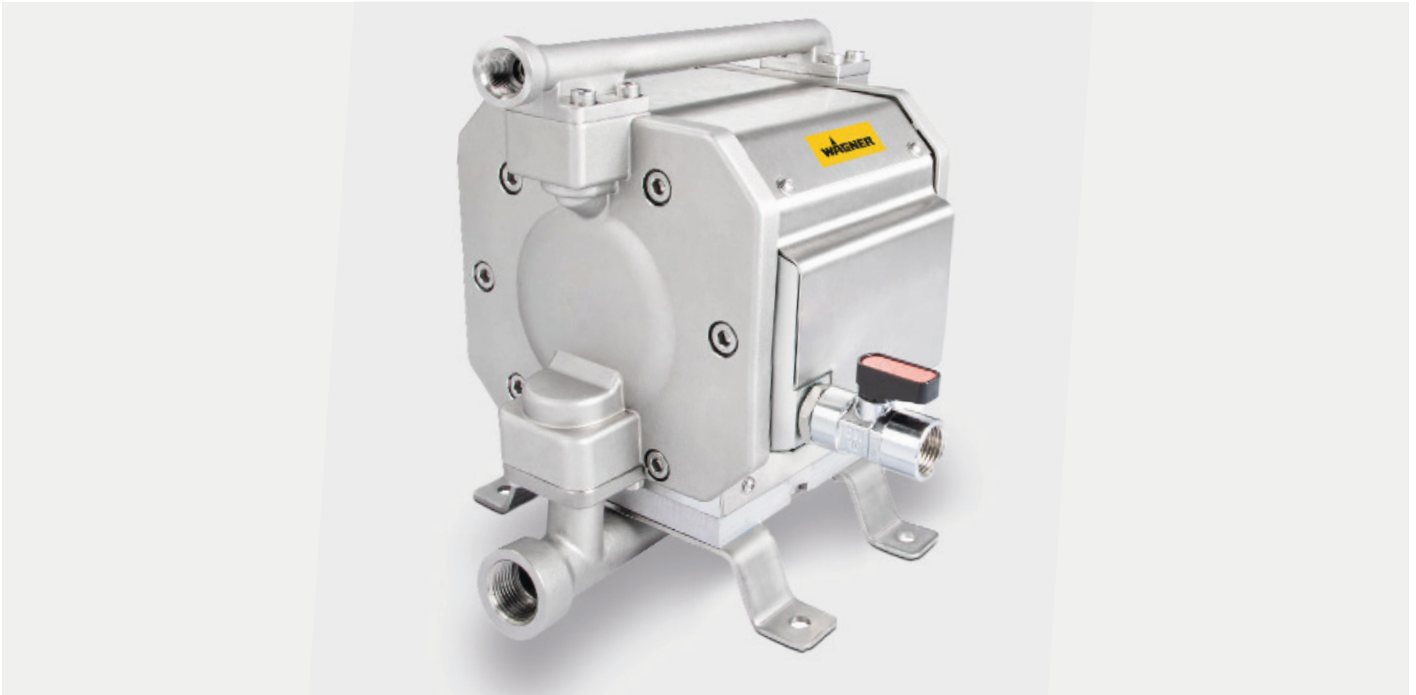


A potente bomba de duplo diafragma Unica 3-125 para aplicações de baixa pressão proporciona significativa economia de material.



A bomba é indicada para todas as aplicações de airspray ou abastecimento onde a pressão de material exigida de uma bomba de duplo diafragma 1:1 não é alta o suficiente. O Unica 3-125 oferece maior pressão para entrega confiável de materiais de revestimento com alto teor de sólidos e maior viscosidade. É adequado para sistemas com operação de várias pistolas de pulverização e longas linhas de mangueira ou sistemas de onde o material está em constante movimento.

Além disso, a pressão mais alta permite a seleção de diâmetros de mangueira menores. Isso reduz significativamente a quantidade de material não utilizado no sistema e economiza custos e tempo durante a lavagem e a troca de material.



Conexões flexíveis

Versão otimizada para operação de linha com saída de 3/8" e entrada de 1/2" ou modelo padrão para operação de recirculação com entrada e saída de 3/4".

Poderoso

Adequado para aplicações com até 16 pistolas airspray ou 4 l/min e >15 bar na saída da bomba.

Resultados confiáveis

A bomba arranca e funciona de forma confiável mesmo a 250 cm³ /min e alimentação de ar de 1 bar.

Economia na limpeza

Pequenos volumes internos e design sem cavidades para baixo consumo de solvente de limpeza durante a mudança de cor (versão 3/8").

Robusto

Design estável e operação de baixo desgaste devido a peças pneumáticas, diafragma e válvulas duráveis.

Fácil de integrar

Compacto e leve para fácil integração na sala de pintura. Ao lado da unidade de alimentação de ar, a bomba se encaixa no sistema modular WAGNER de suportes, sistemas de sucção, filtros de material circuladores e válvulas de retorno.

Aquisição de dados para manutenção preditiva

Transmissão eletrônica em tempo real dos cursos da bomba para registro e chamada de manutenção preditiva no controle do sistema.

Dados técnicos

Características	Unica 3-125 3/8" HZ	Unica 3-125 3/4" HZ
Relação de pressão	3.5:1	3.5:1
Pressão operacional (máx. estática)	21 bar	21 bar
Vazão (dinâmica, água)	3 l/min at 19 bar	3 l/min at 19 bar
Entrada de material	G 1/2" - I	G 3/4" - I
Saída de material	G 3/8" - I	G 3/4" - I
Fornecimento de ar	G 1/2" - I (máx. 6 bar)	G 1/2" - I (máx. 6 bar)
Peso	15 kg	15 kg
Partes em contato com o líquido	Aço inoxidável, PTFE	Aço inoxidável, PTFE

A versão com rosca de saída G 3/8" é otimizada para instalações em operação de linha de ramal e mudanças rápidas de cor.
A versão com grandes conexões G 3/4" é mais indicada para operação em linhas de circulação sem mudança de cor.

Áreas de aplicação típicas

- Para grandes distâncias entre a sala de pintura e a aplicação
- Também adequado para materiais de alta viscosidade e tixotrópicos
- Fornecimento de várias pistolas simultaneamente
- Sistemas de circulação com materiais de maior viscosidade
- Fornecimento de sistemas de mistura com revestimentos de base e catalisadores



J. Wagner GmbH
Industrial Solutions
D-88677 Markdorf
+49 7544 505 - 0
info@wagner-group.com

www.wagner-group.com

André Da Poian
Commercial Director
T +55 51 9 98440054
andre.dapoian@wagner-group.com