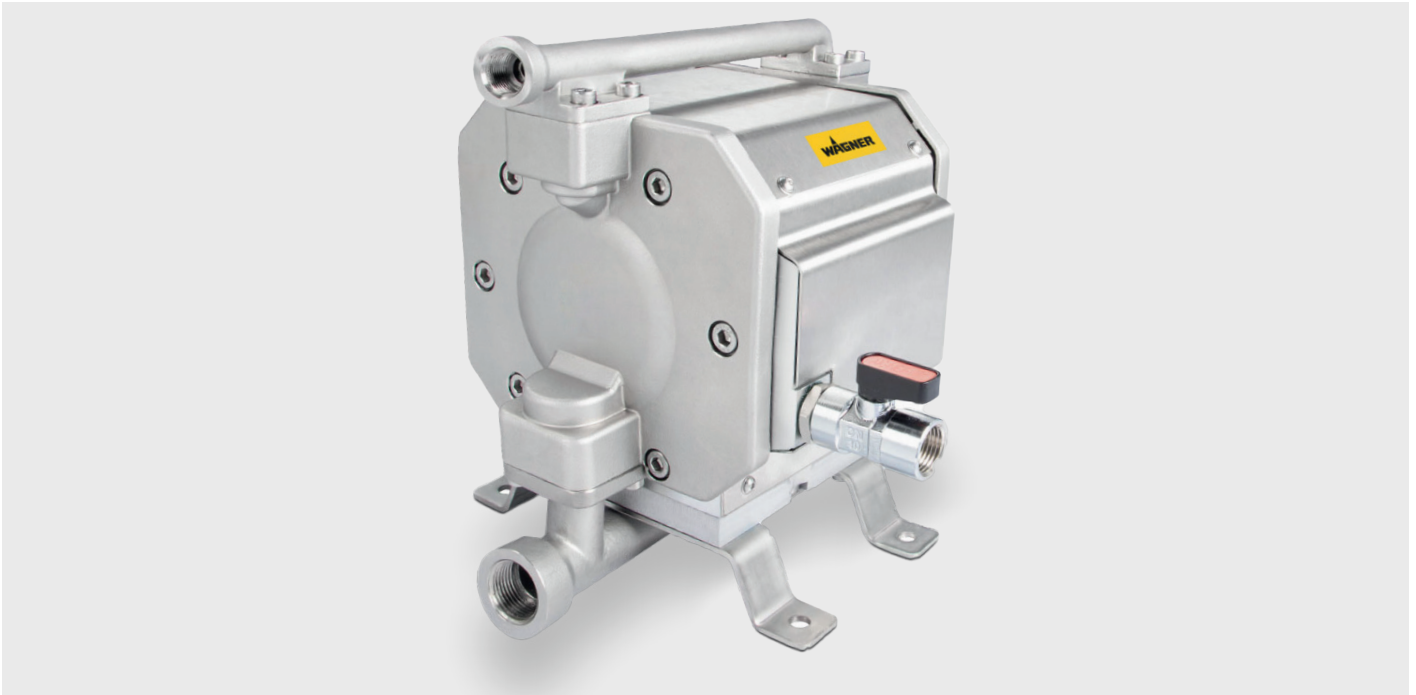


Die leistungsfähige Doppelmembranpumpe Unica 3-125 für Airspray-Anwendungen ermöglicht signifikante Material- und Ressourceneinsparungen.



Die universelle Pumpe eignet sich für alle Airspray- oder Versorgungsapplikationen, bei denen der Materialdruck einer 1:1 Doppelmembranpumpe nicht ausreichend hoch ist. Die Unica 3-125 verfügt über einen höheren Druck und sorgt so für die zuverlässige Förderung von Beschichtungsmaterialien mit hohem Festkörperanteil und höherer Viskosität. Sie eignet sich für Anlagen mit mehreren Airspray-Pistolen und langen Schlauchleitungen oder Umlaufanlagen, bei denen das Material ständig in Zirkulation gefördert wird.

Mit der Druckübersetzung von 3:1 können kleinere Schlauchdurchmesser gewählt werden. Das reduziert die Menge des ungenutzten Materials in der Anlage erheblich und spart damit Kosten und Zeit beim Spülen und Materialwechsel.

Flexible Anschlüsse

Spüloptimierte Variante für Stichleitungsbetrieb mit $\frac{3}{8}$ " Auslauf und $\frac{1}{2}$ " Einlauf oder Standard-Variante für Umlaufbetrieb mit $\frac{3}{4}$ " Ein- und Auslauf.

Leistungsstark

Geeignet für Applikationen bis 16 Airspray-Pistolen oder 4 l/min und >15 bar am Pumpenausgang.

Zuverlässige Ergebnisse

Die Pumpe startet und läuft auch schon zuverlässig mit 250 cm³/min und 1 bar Luftversorgung.

Sparsames Spülen

Kleine Innenvolumina und tottraumfreier Aufbau für geringen Spülmittelbedarf bei Farbwechsel und Reinigung ($\frac{3}{8}$ "-Variante).



Robust

Stabiler Aufbau und verschleißarmer Betrieb durch langlebige Pneumatikteile, Membranen und Ventile.

Einfach integrierbar

Kompakt und leicht für einfache Integration in die Farbküche. Neben der passenden Wartungseinheit passt die Pumpe in das modulare WAGNER System von Halterungen, Ansaugsystemen, Materialfiltern, Zirkulationen und Entlastungskombinationen.

Datenerfassung für vorausschauende Wartung

Elektronische Echtzeitübermittlung der Pumpenhübe zur Betriebszeiterfassung und vorausschauenden Wartung in der Anlagensteuerung.

Technische Daten

Merkmale	Unica 3-125 3/8" HZ	Unica 3-125 3/4" HZ
Druckverhältnis	3,5:1	3,5:1
Betriebsdruck (max. statisch)	21 bar	21 bar
Förderleistung (dynamisch, Wasser)	3 l/min bei 19 bar	3 l/min bei 19 bar
Materialeingang	G 1/2" - I	G 3/4" - I
Materialausgang	G 3/8" - I	G 3/4" - I
Luftversorgung	G 1/2" - I (max. 6 bar)	G 1/2" - I (max. 6 bar)
Gewicht	15 kg	15 kg
Materialberührte Teile	Edelstahl, PTFE	Edelstahl, PTFE

Die Variante mit G 3/8" Auslassgewinde ist optimiert für Installationen im Stichelungsbetrieb mit schnellen Farbwechseln.
Die Ausführung mit G 3/4" Gewinden ist mit großen Querschnitten eher für den Betrieb in der Umlaufleitung ohne Farbwechsel vorgesehen.

Typische Einsatzbereiche

- Bei großen Distanzen zwischen Farbküche und Applikation
- Auch geeignet für höherviskose und thixotrope Materialien
- Versorgung mehrerer Pistolen gleichzeitig
- Zirkulationssysteme mit höherviskosen Materialien
- Versorgung von Mischanlagen mit Stammlacken und Härter

