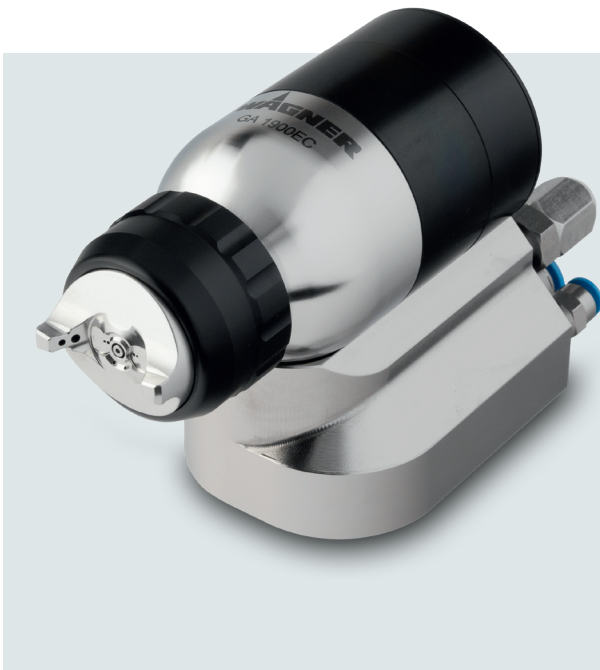


Die automatische Airspray-Pistole WAGNER TOPFINISH GA 1900 sichert brillante Oberflächen durch eine feine Zerstäubung und erfüllt somit hohe Beschichtungsanforderungen.



Die **WAGNER TOPFINISH GA 1900** wurde speziell für Applikationen im Dauerbetrieb entwickelt, bei denen hochwertige Oberflächen benötigt werden. Die zertifizierten Luftkappen aus Edelstahl werden präzise gefertigt und sichern wiederholbare Beschichtungsergebnisse in hoher Qualität. Die Pistole eignet sich daher insbesondere für das Beschichten verschiedenster Komponenten in der Automobilindustrie.

- Hohe Präzision und reproduzierbares Sprühbild
- Deutliche Materialeinsparung dank eines Auftragswirkungsgrades von bis zu 85%
- Hohe Lebensdauer der Pistole durch die Verwendung hochwertiger Materialien



Geringer Spül- & Materialverbrauch

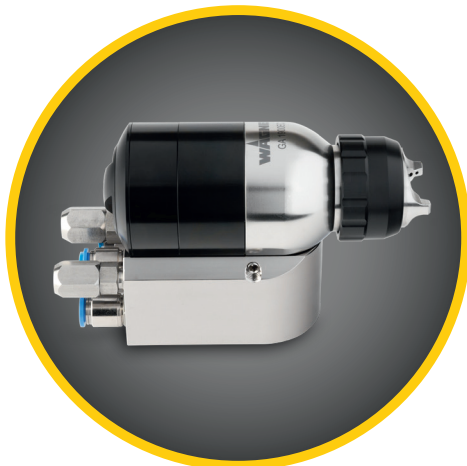
Durch spül- und verlustoptimierte Materialführung.

Flexible Möglichkeiten

Die TOPFINISH GA 1900 kann für verschiedenste Lacke eingesetzt werden.

Automatisierte Anwendungen

Die Pistole eignet sich für den Einsatz auf Robotern. Für solche Anwendungen ist außerdem ein 60° Adapter erhältlich.



Saubere Arbeitsumgebung

Geringer Sprühnebel und Overspray durch Anti-Wolken-Sprühbild.

Kurze Schaltfrequenzen

Die Pistole lässt sich schnell ein- und ausschalten und eignet sich daher für schnelle Beschichtungswechsel während der Applikation.

Sekundenschneller Pistolenwechsel

Verschiedene Adapter ermöglichen den schnellen Austausch von Pistolen. Diese Adapter gibt es mit oder ohne Zirkulation, wahlweise mit integriertem Spülventil.

Reinigungsfreundliches Design

Das runde Design verhindert großflächige Materialablagerungen am Pistolengehäuse.

Lange Standzeiten

Durch die diamantbeschichtete Materialnadel mit Dauerschmierung werden Ausfallzeiten in der Produktion reduziert.

Technische Daten

Merkmale	Größen
Maße	Länge: 119 mm Höhe: 49 mm Breite: 52 mm
Gewicht	890 g
Zerstäuberluftdruck	Max. 9 bar
Formluftdruck	Max. 9 bar
Steuerluftdruck	Min. 5,5 bar - max. 9 bar
Materialdruck	Max. 18 bar
Luftanschluss	DN 10 / 8 / 6
Materialanschluss	G 1/8"
Schaltzeit	< 30 ms
Sprühstrahlbreite	Max. 340 mm - 480 mm
Pistolenkopf, Luftkappe, Düse	Edelstahl
Materialnadel	Edelstahl, gehärtet und diamantbeschichtet

Verfügbare Varianten

Variante	Beschreibung
TOPFINISH GA 1900 EC	Automatpistole mit externer Steuerung
TOPFINISH GA 1900 EC C	Automatpistole mit externer Steuerung und Zirkulation

Zubehör

Art des Zubehörs	Beschreibung
Unterschiedliche Luftkappen	Standard / Mittel / Klein
Adapter Roboter	60° Adapter mit integriertem Spülventil
Adapter TF RobotBell 1	60° Adapter für TF RobotBell 1
0° Adapter mit Zirkulation	Für 1K Materialien mit Zirkulation mit integriertem Spülventil und Verschraubungen
0° Adapter ohne Zirkulation	Für 2K Materialien ohne Zirkulation und mit Verschraubungen
Weitere Adapter auf Anfrage	

Verarbeitbare Materialien

- Lösemittellack 1K / 2K
- Wasserlack 1K / 2K
- UV-Lack
- Sol-Gel

Typische Einsatzbereiche

- Innen- & Außenkomponenten von Automobilen
- Kunststoffkomponenten