

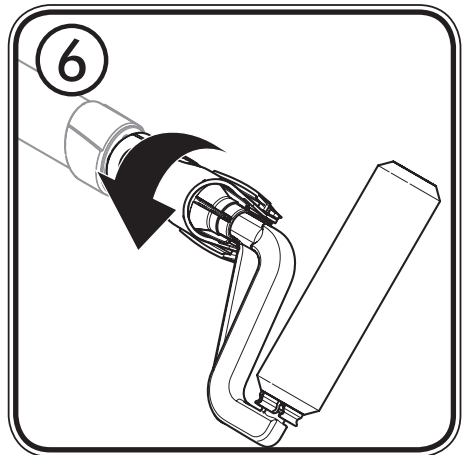
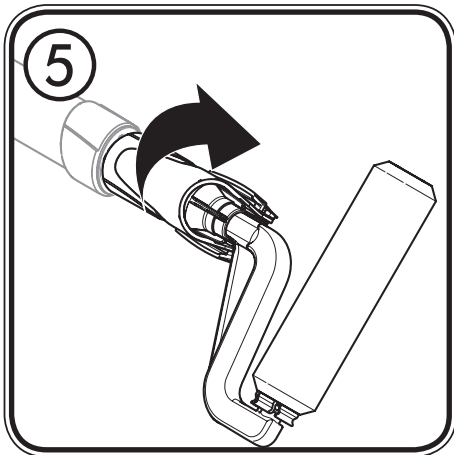
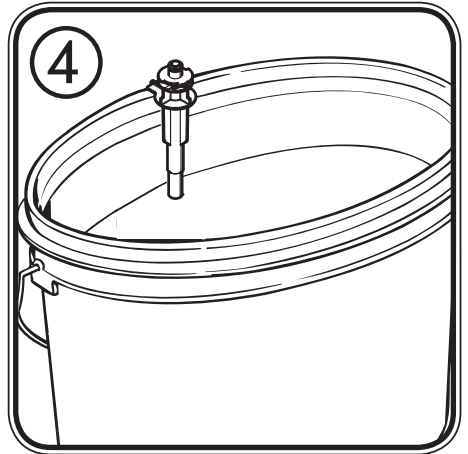
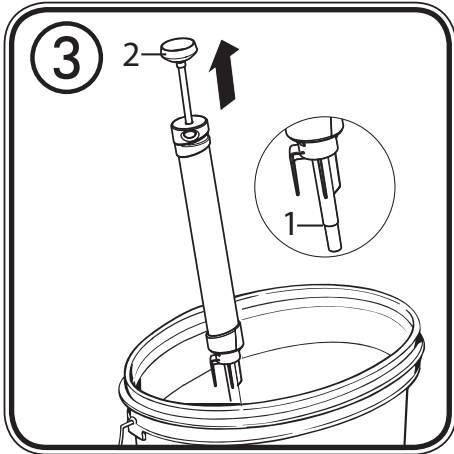
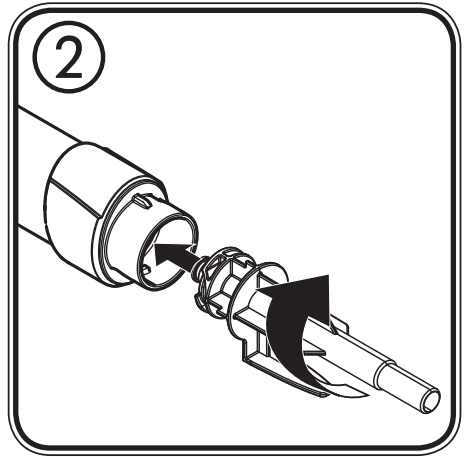
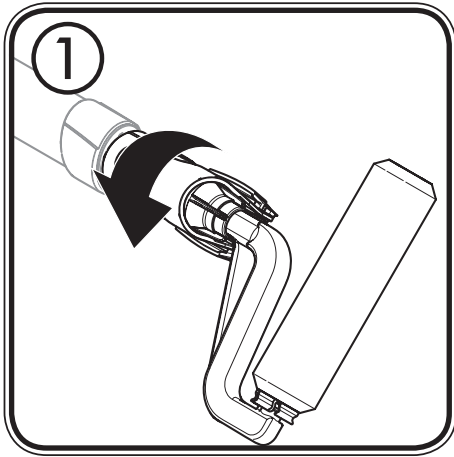
**WAGNER**

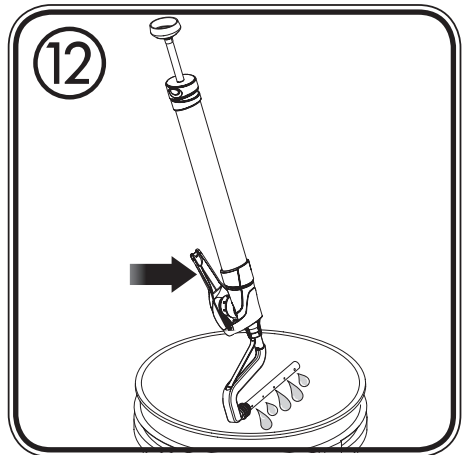
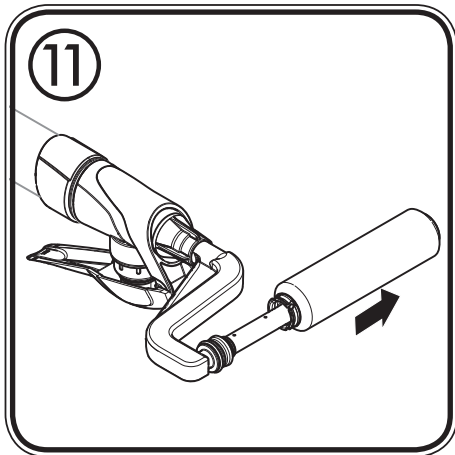
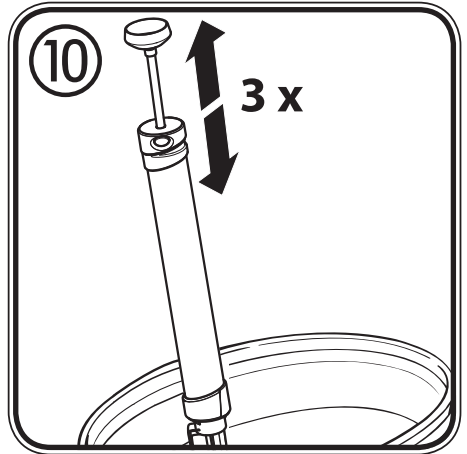
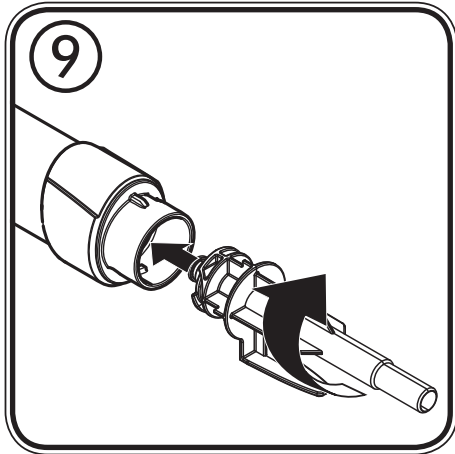
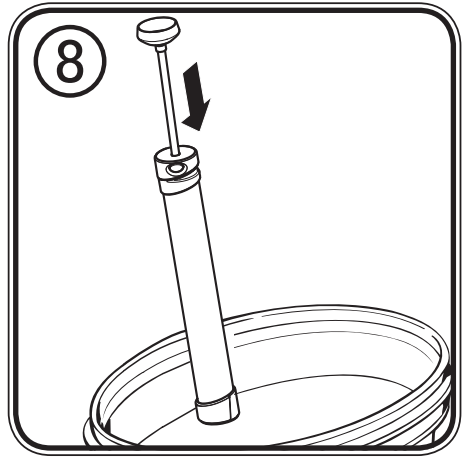
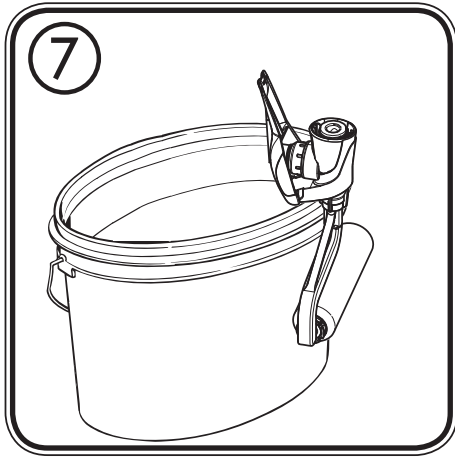


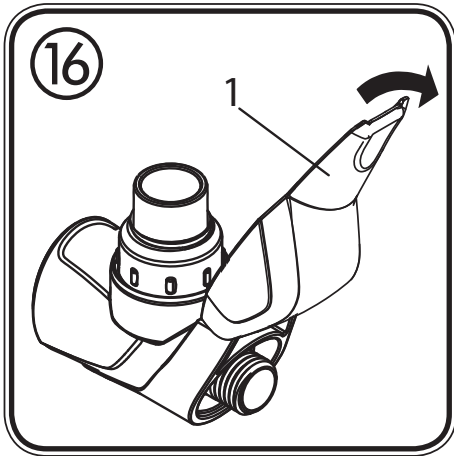
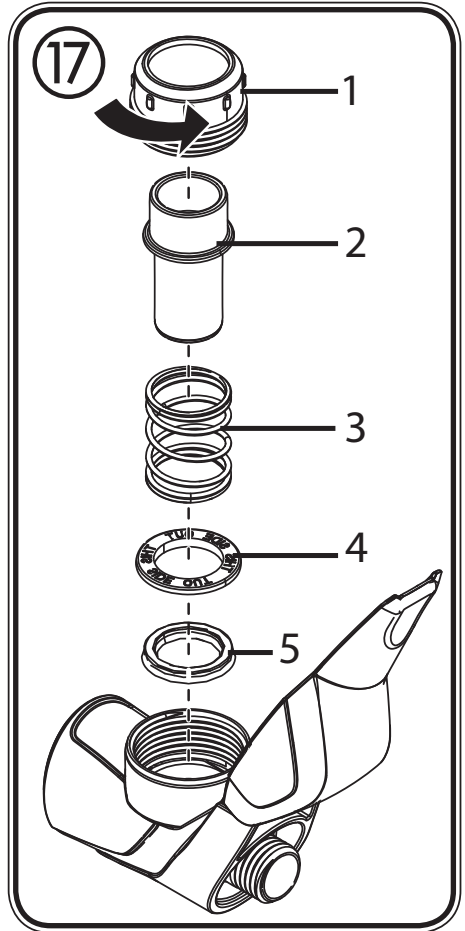
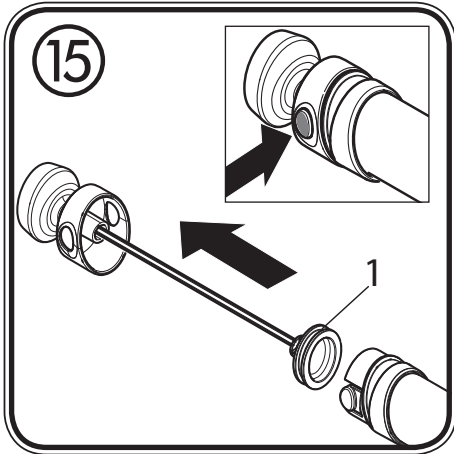
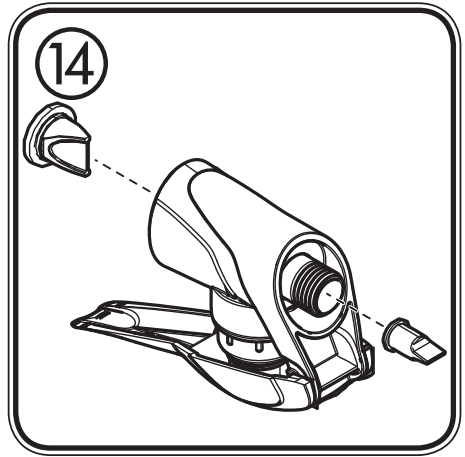
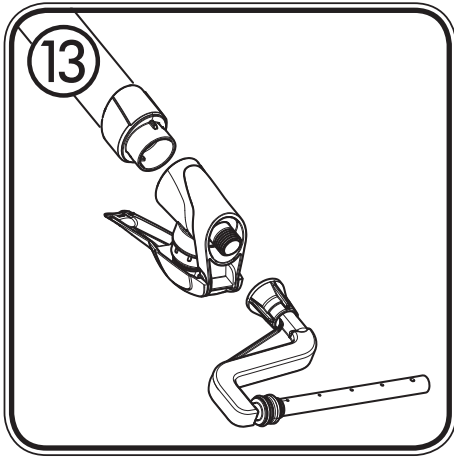
## **SMART Mini Roller**

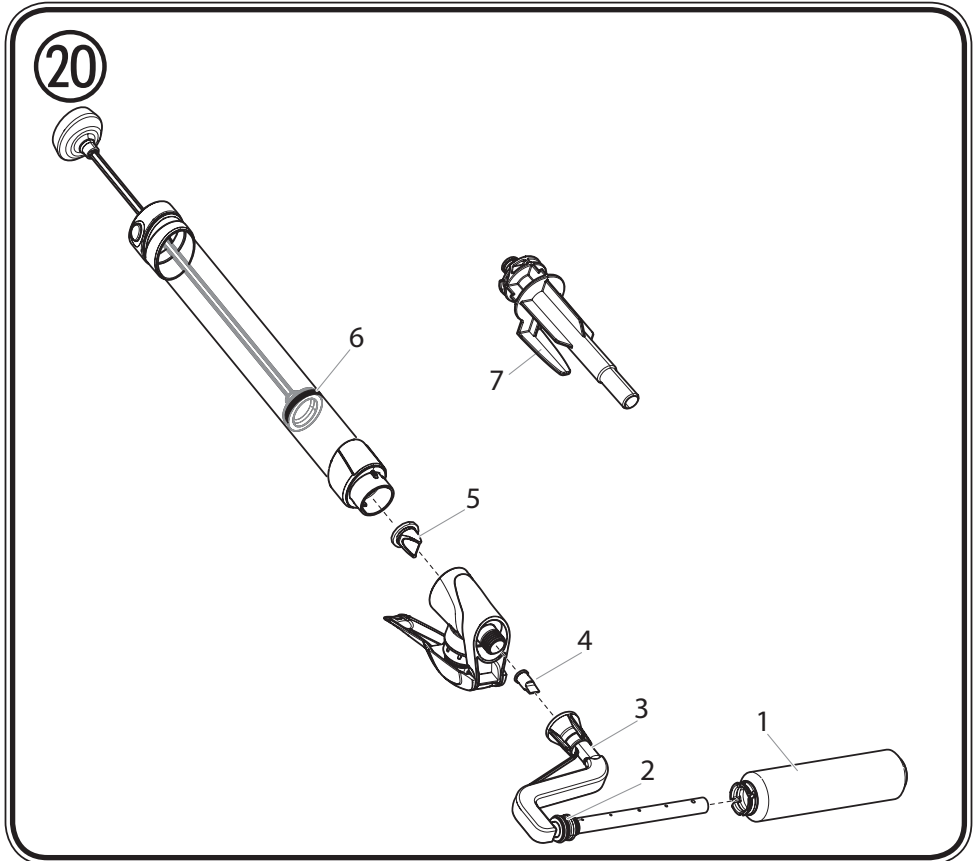
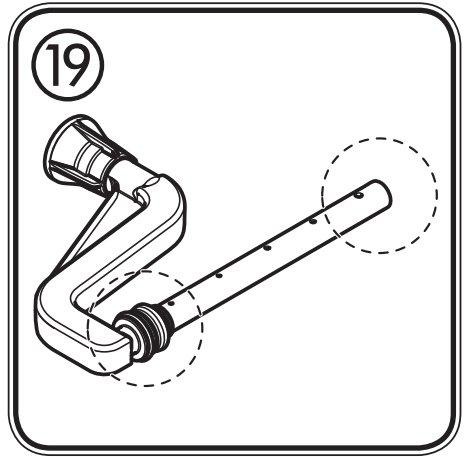
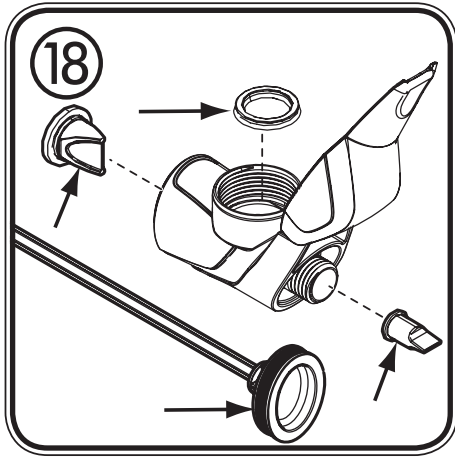
**JP**













## 本製品をご購入いただき、誠にありがとうございます。

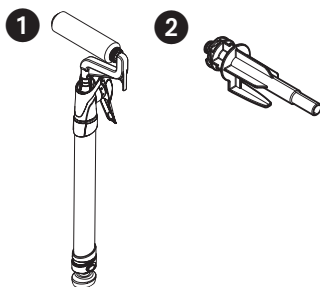
この度はWAGNER SMART Mini Rollerをご購入いただき、誠にありがとうございます。  
御使用前に、本取扱説明書を注意深く読み、記載されている指示に従ってください。  
本取扱説明書はいつでも必要な時に取り出せるように、大切に保管してください。

## はじめに

**注意!** SMART Mini Rollerは水性塗料専用ローラーです。使用する塗料は、水性塗料のみ使用してください。また、できるだけ長くお使いいただくために、使用後はただちに洗浄を行ってください。

## セット構成

1. SMART Mini Roller (シリンダー(300ml)、コントロールユニット、ローラー部)
2. サクションアダプター



## 作業場所と塗料の準備

- 作業前には、フローア、家具、ドアフレームなど、塗装しない場所をマスキング(養生)します。
- 本製品と塗料容器を十分な広さのビニールシートあるいは段ボールの上に置きます。
- 塗料をかき混ぜ、必要に応じて希釈します。(塗料容器の表記に従ってください。)

## 組立と塗料の充填



組立と分解時にはコントロールユニットからバルブ (図②0-4,5) が落ちて無くなることのないよう注意してください。

1. ローラー部が付いたコントロールユニットをシリンダーから取り外します。(図①)
2. サクションアダプターをシリンダーに取り付けます。(図②)
3. サクションアダプターのマーク線まで塗料に浸します。(図③-1)
4. 先端を塗料に浸けたままハンドルを引き、塗料を充填します。必要であればハンドルの押し引きを繰り返します。(図③-2)
5. サクションアダプターをゆっくり取り外し、塗料容器にひっかけます。(図④)
6. ローラー部が付いたコントロールユニットをシリンダーに取り付けます。(図⑤)

## ローラーの準備

トリガーを数回引き、塗料がローラーにムラなく行き渡るよう、ローラーを壁面上で転がします。初回充填時は、シリンダーの半分ほどの塗料が必要です。



ローラーを塗料で浸しすぎないこと。

トリガーは塗料が必要な時にのみ引いてください。

ローラーを転がしながらトリガーを引くのがコツです。

## ローラー塗装のテクニック

- ローラーを壁面上で転がす際は、リズムカルに多少圧力をかけながら転がします。
- 塗料がムラなく行き渡るよう、ローラーは乾かせすぎないようにします。
- 部屋の全面を塗装する場合、最初に天井を塗装してから壁面を塗装します。
- 長時間休憩する場合は、ひとつの壁面を完成させてから休憩します。

## 作業の中断

- 休憩時間が長引く場合は、ローラーカバーをビニール袋等で覆い、乾燥を防ぎます。
- 塗料容器の蓋を閉じ、塗料に表面膜ができるのを防ぎます。



## 洗浄



各製品の洗浄には、水（あるいは中性洗剤を混ぜたぬるま湯）を使用すること。

指定箇所にグリースを塗布すること。

1. ローラー部が付いたコントロールユニットをシリンダーから取り外します。(図⑥)
2. コントロールユニットは塗料容器の側面にかかけられます。(図⑦)
3. シリンダー内に塗料が残っている場合は、元の塗料容器に戻します。(図⑧)
4. サクションアダプターをシリンダーに取り付けます。(図⑨)
5. サクションアダプターを水（あるいは中性洗剤を混ぜたぬるま湯）に漬け、ハンドルを数回押し引きします(図⑩)
6. シリンダーをきれいな水（あるいは中性洗剤を混ぜたぬるま湯）で再び充填します。
7. サクションアダプターを取り外します。
8. ローラー部が付いたコントロールユニットをシリンダーに再び取り付けます。
9. ローラーカバーをローラーフレームから取り外します。(図⑪)
10. ローラーカバーを水で洗い流します。
11. ローラーフレームをバケツの中に向けて、ローラーフレームから水が出てくるまでトリガーを引きます。(図⑫)
12. ローラーフレームとコントロールユニットを取り外します。(図⑬)

**この後、「コントロールユニットの洗浄」の手順に従ってください。**

## コントロールユニットの洗浄

13. 両方のバルブを外し、洗浄します(図⑭)
14. シリンダーの両側にあるボタンを押し、ピストンロッドをゆっくりシリンダーから抜きます(図⑮)
15. シール部を洗浄します(図⑮-1)
16. トリガー(図⑯-1)を上方向に押し上げます。
17. キャップ(図⑰-1)を緩めて、ピストン(図⑰-2)、スプリング(図⑰-3)、ワッシャー(図⑰-4)、シール(図⑰-5)を取り出します。
18. これらのパーツをしっかり洗浄します。
19. 矢印のパーツにグリースを塗布します。(図⑱)
20. ローラーフレームの丸枠部分にもグリースを塗布します。(図⑲)
21. シール(図⑰-5)の窪みがある面を下に向けて、元に戻します。
22. ワッシャー(裏表に注意)、スプリング、ピストンも元に戻し、キャップでコントロールユニットを閉じます。

23. トリガーを元に戻します。  
 24. ピストンロッドをシリンダーに入れ戻します。  
 25. バルブをコントロールユニットに戻します。ローラーフレームをコントロールユニットに取り付けます。

## トラブルシューティング

問題	原因	解決策
A. シリンダーに塗料が充填できない	1) サクションアダプターが詰まっている 2) ピストンロッドのOリングが摩耗している	1) 洗浄します 2) 交換します
B. 塗料が出てこない	1) バルブが詰まっている	1) SMART Mini Rollerを分解し、コントロールユニットの両方のバルブを洗浄します
C. 本体から空気が漏れる	1) バルブが外れている 2) バルブが損傷している 3) ローラーフレームのOリングが摩耗している 4) ローラーフレームが損傷している	1) バルブを取り付けます 2) 交換します 3) 交換します 4) 交換します
D. ローラーカバーに塗料がうまくいきわたらない	1) ローラーカバーが乾きすぎている	1) 時々、ローラーを転がしながらトリガーを引きます

## 交換部品リスト (図20)

項目.	名称	注文番号
1	ローラーカバー (×2個)	2341437
2, 6	Oリング セット*	2327275
3	ローラーフレームセット (項目2を含む)	2327276
4, 5	バルブセット*	2327277
7	サクションアダプター	2327278

\* 表示のパーツはセット販売のみ。個別販売はしていません。

## 保証規定

日本ワグナー・スプレーテック株式会社(以下「日本ワグナー」)は、本製品の材質および製造上の欠陥により、正常な使用状態および使用後の完全な洗浄状態にもかかわらず、故障が生じた場合は、以下の保証規定に従い保証いたします。

1. 保証書に記載している保証期間内に、お客様に次の手続きをとっていただくことを条件として、無償で故障品を修理いたします。
  - (1) お買い上げの販売店に、お買い上げを証明する書面(レシート、納品書等)と保証書を提示すること
  - (2) 故障品を販売店が指定する宛先に返送すること
2. 本保証は、日本ワグナーが不具合の原因が次の場合であると判断したときには適用されませんのでご了承ください。
  - (1) 取扱説明書に記載の使用法、注意事項に従わない使用がなされた場合
  - (2) 日本ワグナーまたは日本ワグナーが認めたサービス代理店以外の第三者により不当な修理、調整、改造がなされた場合
  - (3) 消耗部品の摩耗による故障、および消耗部品の交換
  - (4) 不十分な洗浄およびメンテナンスによる故障、損傷
  - (5) お客様による輸送、移動時の落下、転倒、衝撃等による故障、損傷
  - (6) 地震、火災、落雷、洪水等の自然災害、その他の外部要因によって生じた故障、損傷

## 保証書

<b>WAGNER</b>		保証期間:お買い上げ日より1年間	
製品名:		SMART Mini Roller	お買い上げ日:
お客様	(フリガナ)		
	お名前		
	ご住所 〒		
	電話		
販売店	店名・住所・電話		
	(印)		
※販売店の印鑑がない場合は、購入レシートもしくは納品書を貼り付けてください。			

日本ワグナー・スプレーテック株式会社  
〒574-0057 大阪府大東市新田西町2-35

TEL: 072-874-3561

FAX: 072-874-3426

電子メール: [marketing@wagner-japan.co.jp](mailto:marketing@wagner-japan.co.jp)