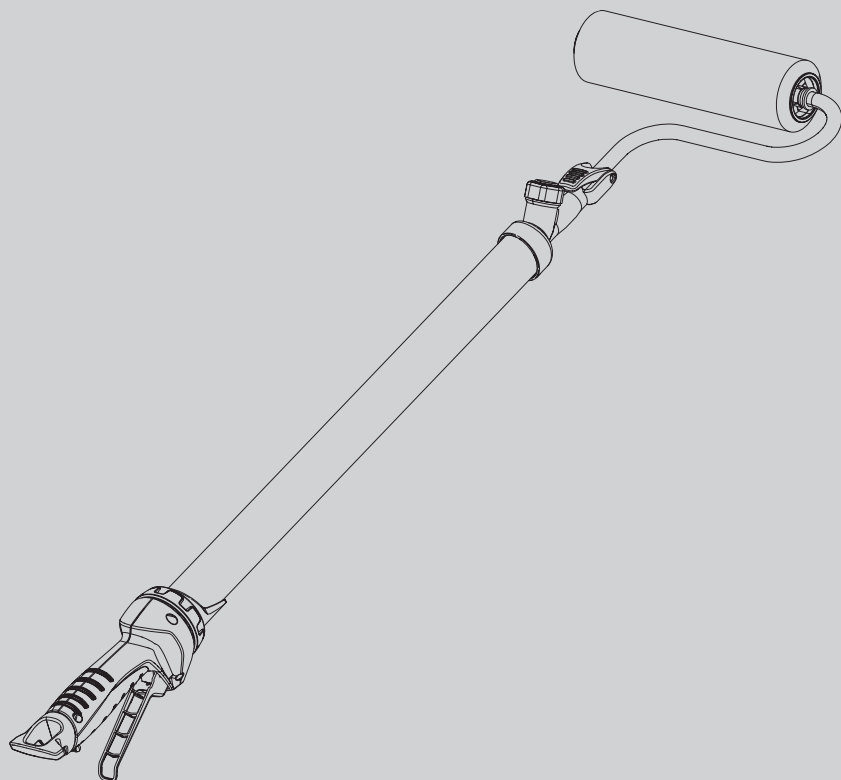


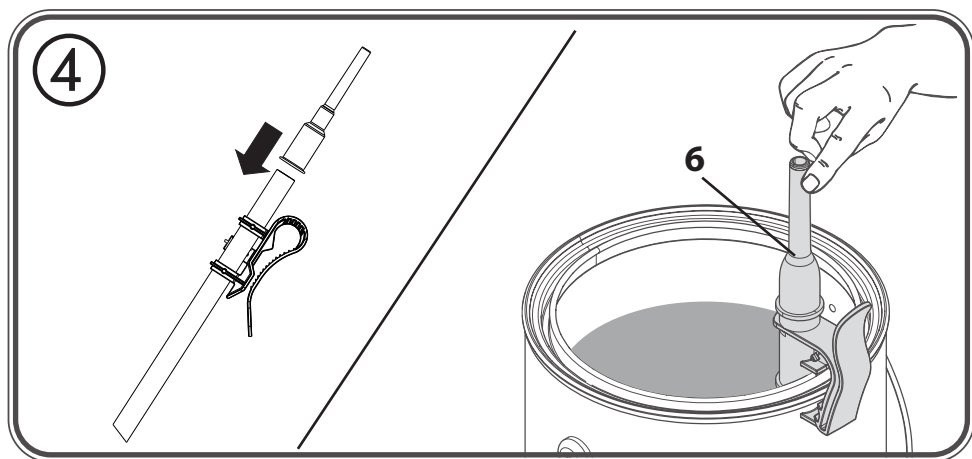
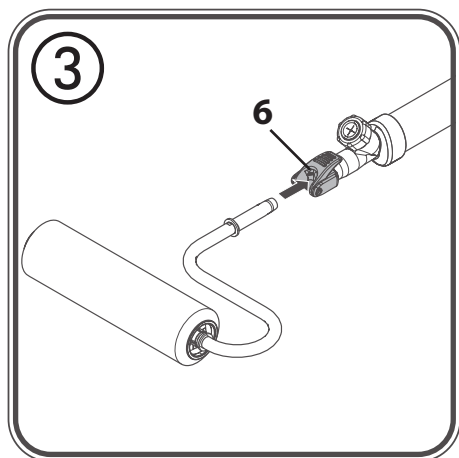
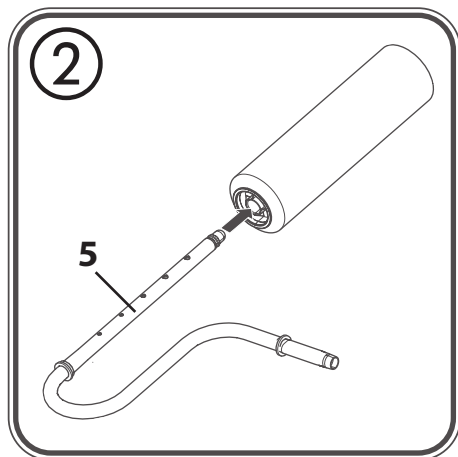
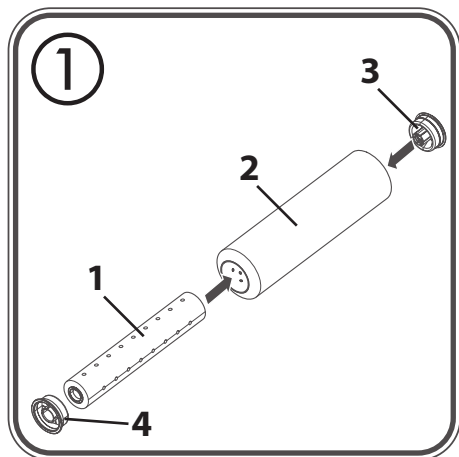
**WAGNER**

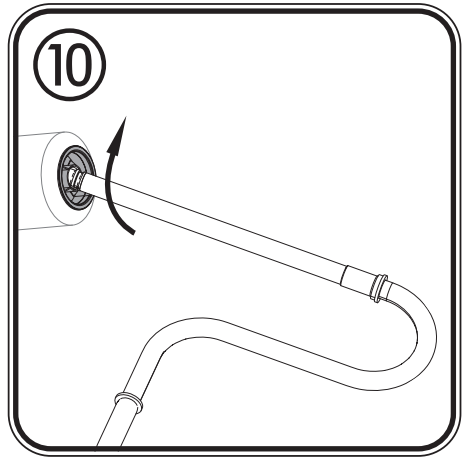
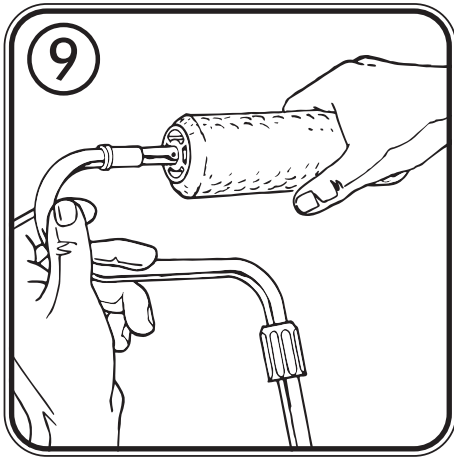
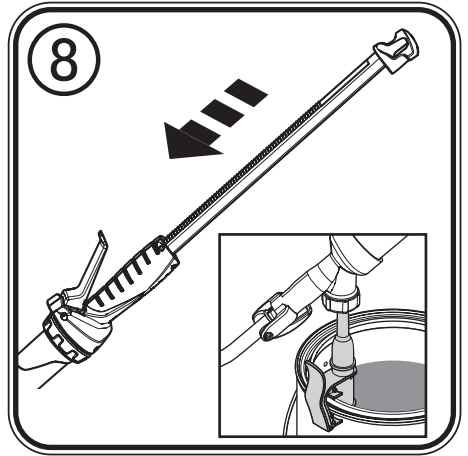
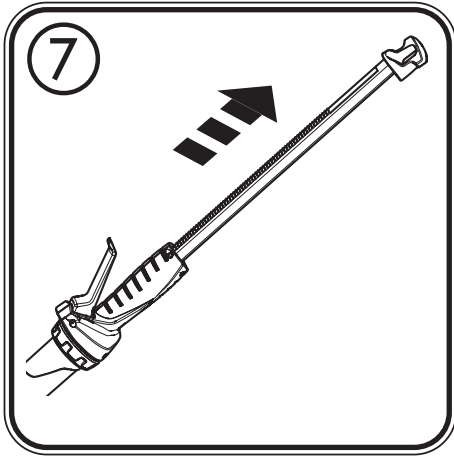
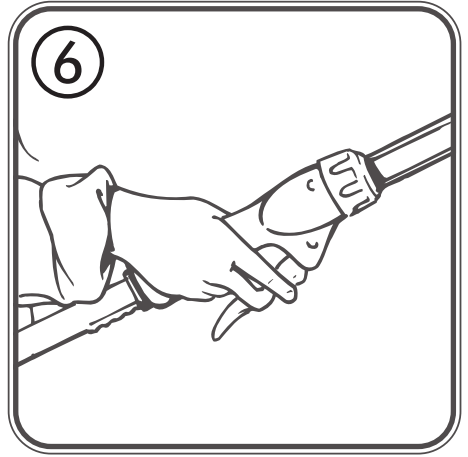
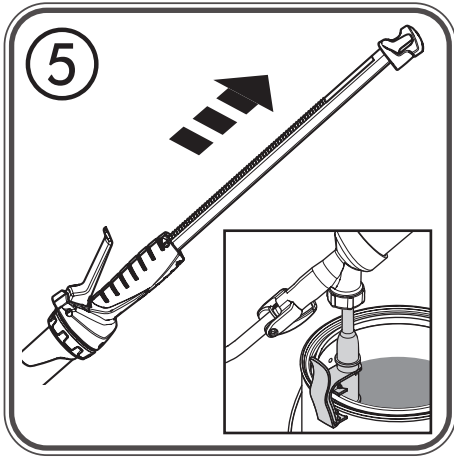


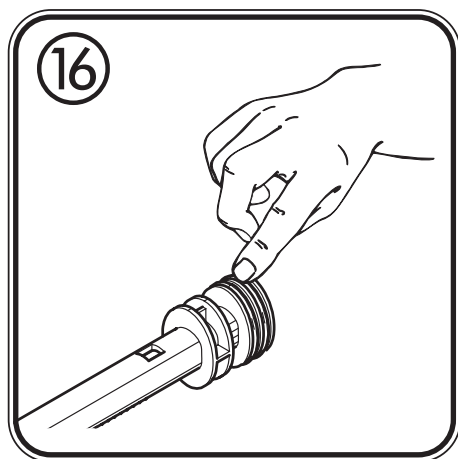
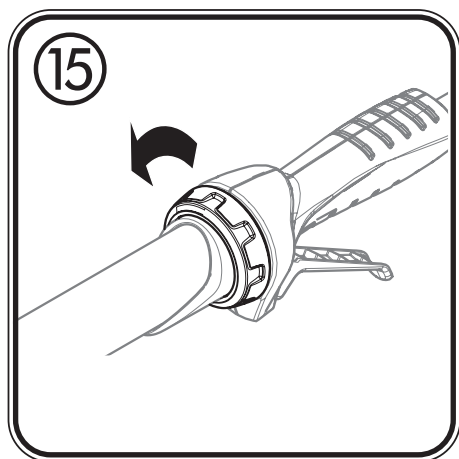
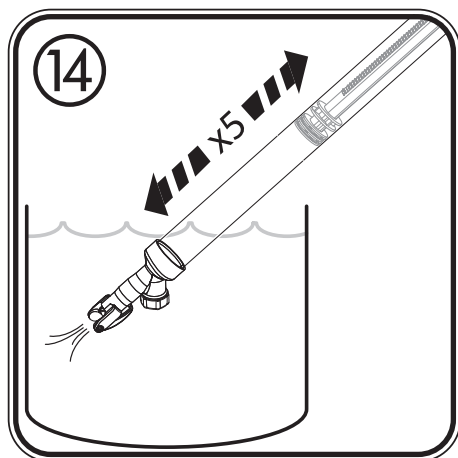
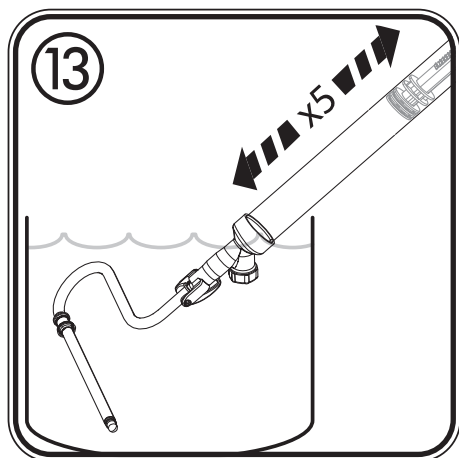
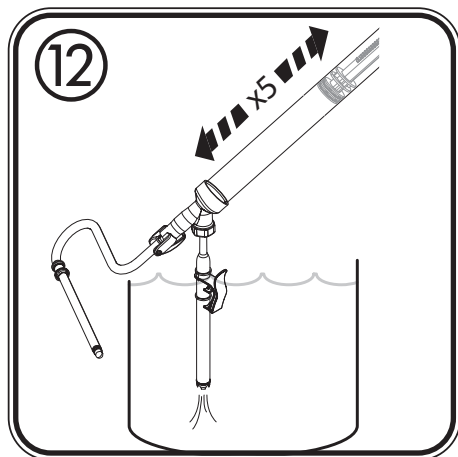
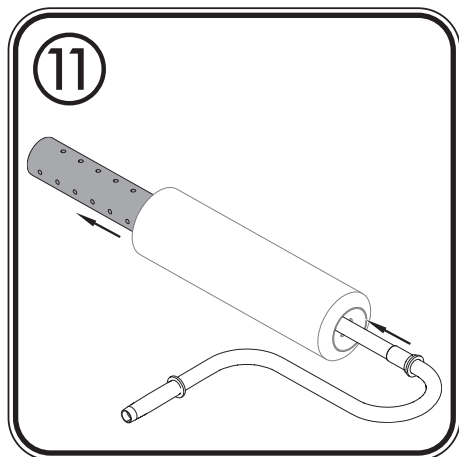
## **EASYROLL**

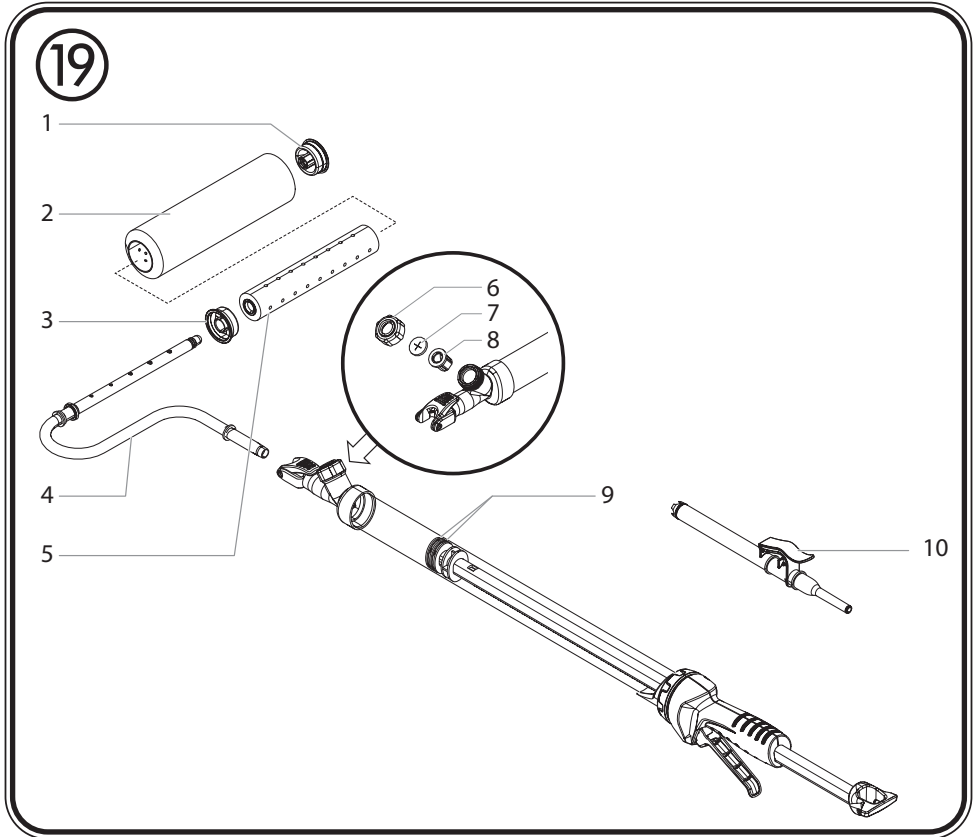
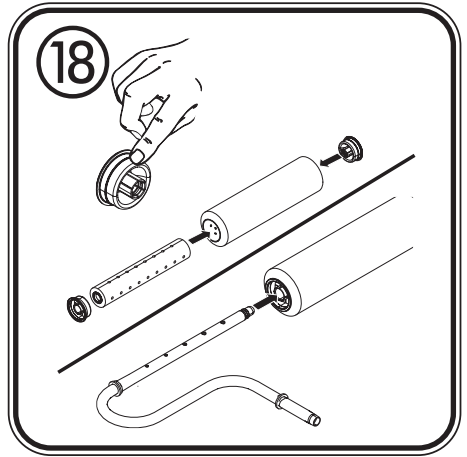
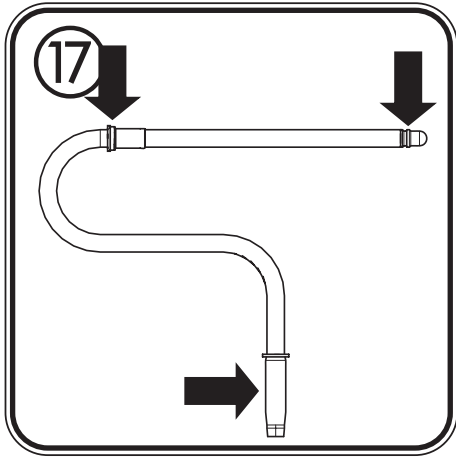
**DA SV NO**




OVERSÆTTELSE AF DEN ORIGINALE DRIFTSVEJLEDNING  
ÖVERSÄTTNING AV ORIGINAL-DRIFTSINSTRUKTIONEN  
OVERSETTING AV DEN ORIGINALE BRUKSANVISNINGEN









	.....	1 - 4
	.....	5 - 8
	.....	9 - 12

 +  + 	.....	14
--	-------	----

## GENERELLE ANVISNINGER

**Advarsel:** Du må kun anvende EasyRoll sammen med vandholdige og vandfortyndbare farver som f.eks. latex-, dispersions- og akrylfarver, da ikke alle komponenter er bestandige over for opløsningsmidler. For at sikre en så lang levetid som muligt for EasyRoll bør du rengøre den grundigt umiddelbart efter brug.

## FORBEREDELSE AF ARBEJDSPLADS OG COATINGMATERIALE

- Afdæk gulve, møbler, dørrammer og andre genstande, før arbejdet påbegyndes, evt. med tape.
- Stil apparatet på et tilstrækkelig stort stykke plastik eller pap.
- Rør malingen grundigt igennem, og fortynd om nødvendigt med op til ca. 10 % (overhold producentens anvisninger)

## IDRIFTTAGNING



Afhængigt af modellen er EasyRoll allerede formonteret. Hvis det ikke er tilfældet, følg venligst de nedenstående trin.

1. Sæt den indvendige rulle (fig. 1, 1) ind i malerullen (2), og luk malerulle med de to kapper (3 og 4).
2. Skub rullebøjlen (fig. 2, 5) ind i malerullen, indtil du kan høre, at den går i indgreb.
3. Åbn håndtaget (fig. 3, 6), og sæt rullebøjlen ind i holderen.
4. Fastgør sugerøret (fig. 4) på kanten af malebøtten, og skub sugerøret helt ned til bunden af malebøtten.
5. Påfør en smule glidefedt på sugerøret for at det lettere kan sættes ind i påfyldningsventilen. (Fig. 4, 7)
6. Tryk påfyldningsventilen fast på indsugningsrøret med den ene hånd, og træk samtidigt stempelstangen tilbage med den anden hånd for dermed at trække malingen ind i farvecylindren. (Fig. 5)
7. Skub stempelstangen så langt fremad, at malingen kan ses på farvevalsen.
8. Begynd at påføre maling. Hvis der ikke længere er tilstrækkeligt med maling på valsen, skal du trække i aftræksbøjlen. (Fig. 6)

**Undgå at fylde for meget maling på farvevalsen. Fyld maling på EasyRoll efter behov. Ved arbejds pauser på op til 4 timer, skal du pakke farvevalsen ind i en plasticpose med det samme og lukke den til, så den er lufttæt.**

## RENGØRING

**Brug kun vand til rengøringen. Det kan anbefales at bruge lunkent vand, der er tilsat en smule sulfo.**

1. Træk stempelstangen tilbage for at suge den maling, der befinder sig i rullebøjlen, ind

- i farvecylinderen igen. (Fig. 7)
2. Sæt EasyRoll med påfyldningsventilen på indsugningsrøret, og skub stempelstangen fremad. (Fig. 8) Dermed trykkes den resterende maling ind i malingsbeholderen igen.
  3. Træk malerullen af rullebøjlen. (Fig. 9) Hvis det er nødvendigt, bank let på kanten af malerullen for at løsne den. For at undgå skader vær opmærksom på ikke at slå på den indvendige kappe.
  4. Løft de to kapper ud af malerulle ved hjælp af rullebøjlen. (Fig. 10).
  5. Skub den indvendige rulle ud af malerullen. (Fig. 11)
  6. Rens malerullen, den indvendige rulle og kapperne med vand.
  7. Rens derefter efter hinanden sugerør, rullearm og påfyldningsventil ved at du nedsænker delene i en spand med vand og bevæger stempelstangen frem og tilbage ca. 5 gange. (Fig. 12, 13 og 14)

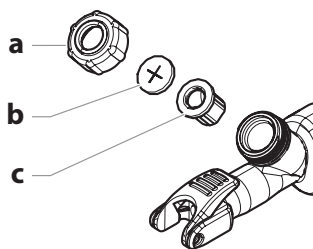
## OPBEVARING

1. Drej den store omløbermøtrik foran håndgrebet mod urets retning for at løsne den. (Fig. 15) Træk derefter stempelstangen ud af farvecylinderen.
2. Smør O-ringene på den forreste del af stangen jævnt ind i fedt. (Fig. 16)
3. Rengør de andre viste områder på rullebøjlen omhyggeligt, og smør dem derefter grundigt ind i fedt. (Fig. 17)
4. Smør fedt på de to kapper, og saml igen malerullen og rullearmen korrekt. (Fig. 18)

PROBLEM	ÅRSAG	LØSNING
A. Der lækker maling fra rullebøjlen.	<ol style="list-style-type: none"> <li>1) Tætningen på rullebøjlen er monteret, så den vender forkert.</li> <li>2) Rullens dele eller overgangsstykker er ikke rengjort korrekt.</li> <li>3) Der er malingsrester på forbindelsesstederne.</li> <li>4) Farvevalsen er slidt ned eller beskadiget.</li> <li>5) Den indvendige rulle eller kappen er slidt eller beskadiget</li> <li>6) Rullebøjlen er slidt ned.</li> </ol>	<ol style="list-style-type: none"> <li>1) Drej tætningen.</li> <li>2) Rengør og smør derefter med fedt (s. kap. "Rengøring" og "Opbevaring").</li> <li>3) Rengør forbindelsesstederne.</li> <li>4) Udskift farvevalsen.</li> <li>5) Udskift den indvendige rulle eller kappen</li> <li>6) Udskift rullebøjlen.</li> </ol>
B. Stempelstangen går trægt.	<ol style="list-style-type: none"> <li>1) O-ringene på stempelstangen er ikke smurt ind i fedt.</li> </ol>	<ol style="list-style-type: none"> <li>1) Smør O-ringene på stempelstangen ind i fedt.</li> </ol>



PROBLEM	ÅRSAG	LØSNING
C. Farvecylindren kan ikke fyldes med maling, eller ventilen lækker.	1) Malingsrester i påfyldningsventilen.	1) Før indsugningsrøret ind i påfyldningsventilen, og drej den rundt flere gange, så malingsresterne løsner sig. 2) Hvis problemet stadig ikke er afhjulpnet, skal du rengøre påfyldningsventilen som forklaret nedenfor.

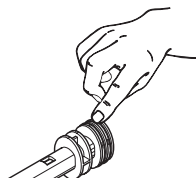


- 1) Åbn omløbermøtrikken (a) på påfyldningsventilen ved at dreje den mod urets retning.
- 2) Tag låseskiven (b) og gummiventilen (c) ud af ventilhuset.
- 3) Rengør disse dele grundigt med vand.
- 4) Lad alle dele tørre, inden de samles.
- 5) Påfør vaseline på spidsen af gummiventilen (c).
- 6) Monter gummiventilen (c) og låseskiven (b) igen.
- 7) Anbring omløbermøtrikken (a) på ventilhuset igen.

### Reservedelsliste (Fig. 19)

Del	Beskrivelse	Vare-nr.	Mængde
1,3	Indervalse og hætte	2422071	1
2	Farvevalse 12 mm Farvevalse 20 mm (tilbehør)	0998230 0245717	1 1
4	Rullebøjle	2422073	1
6,7,8	Omløbermøtrik, låseskive, gummiventil	2441879	1
9	O-ring	2326966	2
10	Indsugningssystem	2423178	1

**Vigtigt:** Hvis stempelstangen går trægt ved påfyldning efter længere tids brug, skal du smøre rigeligt med vaseline på O-ringene på den forreste del af stempelstangen. Produktet leveres sammen med en lille pakke vaseline.



### Vigtig information vedrørende produktansvar!

På grund af et EU-direktiv, der trådte i kraft den 01.01.1990 hæfter producenten kun for sit produkt, når alle delene stammer fra producenten eller er godkendt af denne, eller hvis apparaterne er monteret korrekt og blevet anvendt korrekt. Ved anvendelse af ikkeoriginale eller ikke-godkendte reservedele kan garantien bortfalde helt eller delvist.

## 3 + 1 års garanti

J. Wagner GmbH, med hovedkontor i D-88677 Markdorf, giver dig ud over den lovpligtig garanti for dette produkt desuden en 36-måneders garanti (apparat-garanti). Garantiperioden forlænges med yderligere 12 måneder, hvis produktet inden for 28 uger efter købet registreres på internettet på <https://go.wagner-group.com/3plus1>.

Garantien omfatter gratis afhjælpning af mangler, der påviseligt skyldes brug af fejlbehæftet materiale ved produktion eller montagefejl samt gratis udskiftning af defekte dele, såfremt der ikke foreligger en garantiudelukkelse.

Dine fra overdragelse af købsgenstanden varende lovbefalede rettigheder vedrørende materielle fejl og mangler begrænses ikke af den garanti. Garantien samt din lovbefalede garanti bortfalder, hvis apparatet åbnes af andre personer end WAGNERs autoriserede servicepersonale.

Vores detaljerede garantibestemmelser kan rekvireres hos vores autoriserede WAGNER-partnere (se webside eller driftsvejledning) eller i tekstform på vores webside:

<https://go.wagner-group.com/hf-warranty-conditions>



- Forbehold for ændringer -

## ALLMÄNNA ANVISNINGAR

**OBS:** Med EasyRoll bör endast vattniga vätskor och vattenförtunningsbara färger, som t.ex. latex-, dispersions- och akrylfärger bearbetas, eftersom inte alla delar tål lösningsmedel. För att säkerställa att EasyRoll livslängd skall bli så lång som möjligt bör arbetsredskapen rengöras omgående och noga efter varje användning.

## FÖRBEREDELSE AV ARBETSPLATS OCH BELÄGGNINGSMATERIAL

- Innan arbetet påbörjas, täck över golv, möbler, dörrar, fönster och andra föremål, ev inklusive maskering.
- Ställ sprutan på en tillräckligt stor bit plast eller kartong.
- Rör om färgen väl, förtunna med upp till ca 10 % (följ anvisningarna från färgtillverkaren).

## IDRIFTTAGNING



Beroende på utförande är EasyRoll redan förmonterad. Följ nedanstående steg om så inte är fallet.

1. För in den inre rullen (fig. 1, 1) i färgvalsen (2) och förslut färgvalsen med de båda locken (3 och 4).
2. Skjut in rollerhandtaget (fig. 2, 5) i färgvalsen tills det hörbart klickar fast.
3. Öppna klämman (fig. 3, 6) och sätt i rollerhandtaget i hållaren.
4. Fäst sugröret (fig. 4) i färghinkens kant och tryck ned sugröret i botten på hinken.
5. För på litet glidefett på sugröret så att det går lättare att sätta i fyllventilen (fig. 4, 7).
6. Tryck fast påfyllningsventilen med den ena handen och drag samtidigt tillbaka kolvstången med den andra handen för att dra in färg i färgcylindern. (Fig. 5)
7. Skjut fram kolvstången framåt så långt tills färg syns på färgvalsen.
8. Börja med att lägga på färg. När det inte längre är tillräckligt med färg på valsen använder du avdragsbygel. (Fig. 6)

**Övermätta inte färgvalsen. Fyll på EasyRoll vid behov.**

**Vid arbetspauser på upp till 4 timmar lägger du omedelbart färgvalsen i en plastpåse och knyter igen denna lufttätt.**

## RENGÖRING

**Använd endast vatten för rengöring. Lämpligt är ljummet vatten med litet diskmedel.**

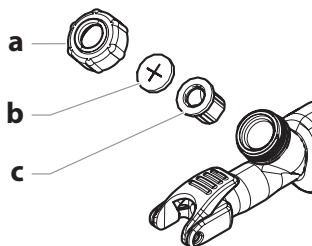
1. Drag tillbaka kolvstången för att suga tillbaka färgen i rollerbygel till färgcylindern. (Fig. 7)
2. Sätt EasyRoll med påfyllningsventilen på insugningsröret och skjut kolvstången framåt. (Fig. 8) Då trycks den resterade färgen tillbaka till färgbehållaren.

3. Dra av färgvalsen från rollerhandtaget (fig. 9). Knacka lätt på färgvalsens kant om det behövs för att lossa den. Se till att inte slå på det inre locket för att undvika skador.
4. Lirka loss de båda locken från färgvalsen med hjälp av rollerhandtaget (fig. 10).
5. Skjut ut den inre rullen ur färgvalsen (fig. 11).
6. Rengör färgvalsen, den inre rullen och locken med vatten.
7. Rengör i tur och ordning sugrör, rollerhandtag och fyllventil genom att doppa dem i en hink med vatten och dra kolvstången fram och tillbaka ca fem gånger (fig. 12, 13 och 14).

## FÖRVARING

1. Vrid den stora huvmuttern framför handtaget moturs för att lossa denna. (Fig. 15) Drag sedan ut kolven ur färgcylindern.
2. Fetta in O-ringarna framtills på kolven jämnt. (Fig. 16)
3. Rengör och fetta noga in de övriga visade ställena på rollerbygeln. (Fig. 17)
4. Fetta in de båda locken och sätt ihop färgvalsen och rollerhandtaget igen. (Fig. 18)

PROBLEM	ORSAK	LÖSNING
A. Det tränger ut färg på rollerbygeln	<ol style="list-style-type: none"> <li>1) Tätningen på rollerbygeln är monterad åt fel håll</li> <li>2) Delar eller kopplingsställena i rollern inte riktigt rengjorda</li> <li>3) Färgrester på anslutningsdelarna</li> <li>4) Färgvalsen är sliten eller skadad</li> <li>5) Den inre rullen eller locket är slitet eller skadat</li> <li>6) Rollerbygeln är sliten</li> </ol>	<ol style="list-style-type: none"> <li>1) Vrid tätningen</li> <li>2) Rengör och fetta in (se kapitel Rengöring och Förvaring)</li> <li>3) Rengör anslutningsdelarna</li> <li>4) Byt ut färgvalsen</li> <li>5) Byt ut den inre rullen eller locket</li> <li>6) Byt ut rollerbygeln</li> </ol>
B. Kolvstången går tungt	<ol style="list-style-type: none"> <li>1) O-ringarna på kolvstången är inte infettade</li> </ol>	<ol style="list-style-type: none"> <li>1) Fetta in O-ringarna på kolvstången</li> </ol>
C. Färgcylindern går inte att fylla med färg eller så läcker ventilen	<ol style="list-style-type: none"> <li>1) Färgrester i påfyllningsventilen</li> </ol>	<ol style="list-style-type: none"> <li>1) Stick in insugningsröret i påfyllningsventilen och vrid den flera gånger så att färgresterna lossnar</li> <li>2) Om problemet kvarstår rengörs påfyllningsventilen på det sätt som beskrivs nedan.</li> </ol>

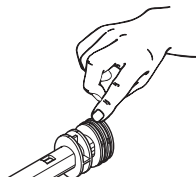


- 1) Öppna kopplingsmuttern (a) moturs i påfyllningsventilen.
- 2) Tag ut säkringsskivan (b) och gummiventilen (c) ur ventilluset.
- 3) Rengör delarna noga med vatten.
- 4) Låt alla delar torka innan de monteras.
- 5) Fetta in gummiventilens (c) spets med vaselin.
- 6) Sätt tillbaka gummiventilen (c) och säkringsskivan (b).
- 7) Fäst kopplingsmuttern (a) i ventilluset igen.

### Reservdelar (fig. 19)

Del	Beskrivning	Art.-nr	Antal
1,3,5	Innervals och förslutninghätta	2422071	1
2	Färgvals 12 mm	0998230	1
	Färgvals 20 mm (tillbehör)	0245717	1
4	Rollerbygel	2422073	1
6,7,8	Kopplingsmutter, säkringsskiva, gummiventil	2441879	1
9	O-ring	2326966	2
10	Insugningssystem	2423178	1

**OBS: Om kolvstången går tungt efter en längre tids användning applicerar du rikligt med vaselin på O-ringarna på den främre delen av kolvstången. Vi har bifogat ett paket vaselin.**



### Viktiga anvisningar om produktansvaret!

Till följd av en sedan den 1 januari 1990 gällande EU-förordning har tillverkaren endast ansvar för sin produkt, då alla delar härstammar från tillverkaren eller har godkänts av denna, samt då utrustningen har monterats och används korrekt. Vid användning av tillbehör eller reservdelar från andra leverantörer kan tillverkarens ansvar helt eller delvis bortfalla.

## 3 + 1 års garanti

Utöver den lagstadgade garantin för denna produkt ger J. Wagner GmbH, med säte i D-88677 Markdorf, dig en garanti (utrustningsgaranti) för en period på 36 månader. Garantitiden förlängs med ytterligare 12 månader om produkten registreras inom 28 dagar från inköpsdatum på <https://go.wagner-group.com/3plus1>.

Garantin omfattar kostnadsfritt avhjälpande av defekter som bevisligen beror på användning av ett material som inte är felfritt vid tillverkningen av produkten eller på monteringsfel i produkten, samt kostnadsfritt utbyte av defekta delar, förutsatt att det inte finns någon garantifriskrivning.

De lagstadgade reklamationsrättigheter som du som köpare för det avsedda ändamålet är berättigad till från och med överlåtelsen av den köpta varan, begränsas inte av garantin. Garantin och din lagstadgade reklamationsrättighet upphör att gälla om utrustningen har öppnats av andra personer än auktoriserad WAGNER- servicepersonal.

Detaljerade garantivillkor kan du få på begäran hos våra auktoriserade WAGNER-partners (se webbplats eller bruksanvisningar) eller i textform på vår webbplats:

<https://go.wagner-group.com/hf-warranty-conditions>



- Med reservation för ändringar -

## Generelle merknader

**Merk:** EasyRoll bør bare benyttes med flytende væsker og vanntynnelige malinger, som f.eks. lateks-, dispersjons- og akrylmaling, siden ikke alle komponenter er løsemiddelbestandige. For å sikre en lengst mulig levetid for EasyRoll skal apparatet rengjøres grundig rett etter enhver bruk.

## KLARGJØRING AV ARBEIDSPASS OG SJKTPÅFØRINGSSTOFF

- Dekk til gulv, møbler, dørrammer og andre gjenstander eller bruk klebebånd.
- Plasser apparatet og malingsspannet på et tilstrekkelig stort stykke folie eller papp.
- Rør malingen godt opp, ved behov fortynnes opp til ca. 10 % (følg angivelser fra produsenten).

## IDRIFTSETTING



Alt etter utførelse, leveres EasyRoll allerede forhåndsmontert. Hvis det ikke er tilfellet, må du følge trinnene som er oppført under.

1. Sett den innvendige rullen (fig. 1, 1) inn i malingsrullen (2) og lukk malingsrullen med begge hettene (3 og 4).
2. Skyv rullebøylen (fig. 2, 5) inn i malingsrullen til den klikker tydelig på plass.
3. Åpne håndtaket (fig. 3, 6) og sette rullebøylen inn i holderen.
4. Fest sugerøret (fig. 4) på kanten av malingsspannet og skyv sugerøret ned til bunnen av spannet.
5. Påfør litt glidefett på sugerøret slik at det kan settes lettere inn i påfyllingsventilen. (Fig. 4, 7)
6. Trykk fylleventilen fast inn på sugerøret med den ene hånden og trekk samtidig stempelstangen tilbake med den andre hånden for å trekke maling inn i malingsylindren. (Fig. 5)
7. Skyv stempelstangen så langt framover at malingen blir synlig i malerullen.
8. Start påføringen av maling. Når det ikke lenger er nok maling i rullen, betjenes trekkbøylen. (Fig. 6)

**Ikke overmatt malerullen. Etterfyll EasyRoll ved behov. Ved arbeidspauser opp til 4 timer stikkes malerullen inn i en plastpose med en gang og denne tilsnøres lufttett.**

## RENGJØRING

**Bruk bare vann for rengjøring. Det er hensiktsmessig å bruke lunkent vann med litt spylevæske.**

1. Trekk stempelstangen tilbake for å suge tilbake den malingen som fortsatt finnes i rullebøylen, inn i malingsylindren. (Fig. 7)

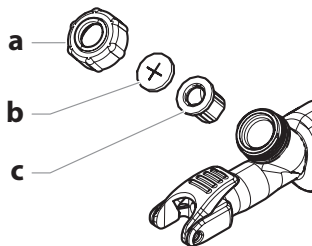
2. Stikk inn EasyRoll med fylleventilen inn på sugerøret og skyv stempelstangen forover. (Fig. 8) Dermed presses den resterende malingen tilbake til malingspannet.
3. Trekk malingsrullen av fra rullebøylen. (Fig. 9). Bank om nødvendig lett på kanten av malingsrullen for å løsne den. Obs - ikke bank på den innvendige hetten, dette for å unngå skader.
4. Bruk rullebøylen for å lirke de to hettene ut av malingsrullen. (Fig. 10)
5. Skyv den innvendige rullen ut av malingsvalsen. (Fig. 11).
6. Rengjør malingsrullen, den innvendige rullen og hettene med vann.
7. Rengjør sugerøret, rullearmen og påfyllingsventilen etter hverandre ved at delene dyppes i en bønne med vann og stempelstangen beveges frem og tilbake ca. 5 ganger. (Fig. 12, 13 og 14)

## OPPBEVARING

1. Vri den store kapselmutteren foran håndtaket mot klokkeretningen for å løsne denne. (Fig. 15) Trekk deretter stempelet ut av malingsylindern.
2. Sett inn O-ringene på den fremre delen av stempelet jevnt med fett. (Fig. 16)
3. Rengjør og sett inn viste punkter på rullebøylen grundig med fett. (Fig. 17)
4. Smør begge hettene med fett og monter malingsrullen og rullearmen igjen. (Fig. 18)

PROBLEM	ÅRSAK	LØSNING
A. Det trenger ut maling ved rullebøylen	1) Pakningen på rullebøylen er montert feil vei 2) Deler eller forbindelsessteder på rullen ikke riktig rengjort 3) Malingrester på koblingspunkter 4) Malerullen er slitt eller skadet 5) Den innvendige valsen eller endehettene er slitt eller skadet 6) Rullebøylen er slitt	1) Drei pakningen 2) Rengjør og sett inn med fett (se kap. «Rengjøring» og «Oppbevaring») 3) Rengjør koblingspunkter 4) Skift ut malerull 5) Skift ut den innvendige valsen eller endehettene 6) Skift ut rullebøyle
B. Stempelstangen er vanskelig å bevege	1) O-ringene på stempelstangen er ikke satt med fett	1) Sett inn O-ringene på stempelstangen med fett
C. Malingsylindern lar seg ikke fylle med maling eller ventilen lekker	1) Malingrester i fylleventilen	1) Stikk sugerøret inn i fylleventilen og drei flere ganger slik at malingrester løsner. 2) Dersom problemet fortsetter, rengjøres fylleventilen slik som forklart nedenfor



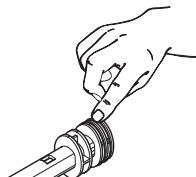


- 1) Åpne kapselmutteren (a) på fylleventilen mot klokkeretningen.
- 2) Fjern låseskive (b) og gummiventil (c) fra ventilhuset.
- 3) Rengjør delene grundig med vann.
- 4) La alle delene tørke før de monteres igjen.
- 5) Smør sprøyten til gummiventilen (c) inn med Vaseline.
- 6) Monter gummiventil (c) og låseskive (b) igjen.
- 7) Plasser kapselmutter (a) på ventilhuset igjen.

### Reservedeler (fig. 19)

Del	Beskrivelse	Art.-nr.	Mengde
1,3,5	Innvendig rull og låsedeksel	2422071	1
2	Malerull 12 mm	0998230	1
	Malerull 20 mm (tilbehør)	0245717	1
4	Rullebøyle	2422073	1
6,7,8	Kapselmutter, låseskive, gummiventil	2441879	1
9	O-ring	2326966	2
10	Sugesystem	2423178	1

**Merk: Dersom stempelstangen etter lengre bruk løper tregt ved fylling, påføres rikelig med vaselin på O-ringene i fremre ende av stempelstangen. Vi har lagt ved en liten pakke med vaselin med produktet.**



### Viktig merknad om produktansvar!

I henhold til gjeldende produktansvarslovgivning fra 01.10.1990 vil produsenten bare ha ansvar for produktet når alle deler stammer fra produsenten eller disse er godkjent av ham, og at apparatet er montert og brukt på forskriftsmessig måte. Ved bruk av fremmed tilbehør og reservedeler kan ansvaret bortfalle, helt eller delvis, dersom bruken av fremmed tilbehør eller fremmede reservedeler medfører produktfeil.

## 3 + 1 års garanti

J. Wagner GmbH, med hovedkontor i D-88677 Markdorf, gir i tillegg til den lovbestemte garantien for dette produktet, også en garanti (enhetsgaranti) for et tidsrom på 36 måneder. Garantiperioden forlenges med ytterligere 12 måneder hvis produktet registreres på internett på <https://go.wagner-group.com/3plus1> innen 28 dager etter kjøpet

Garantien inkluderer gratis utbedring av mangler som kan spores tilbake til bruken av feil materiale i produksjonen av produktet eller ved monteringsfeil i produktet, samt gratis utskiftning av defekte deler, med mindre det foreligger en garantiexklusivering.

Dine lovbestemte rettigheter ved materielle mangler som du som kjøper har krav på for tiltenkt formål fra levering av den kjøpte varen, er ikke begrenset av garantien. Garantien, så vel som din lovpålagte garanti for mangler, utgår hvis enheten har blitt åpnet av andre personer enn autorisert WAGNER servicepersonell.

De detaljerte garantibestemmelsene kan du få ved forespørsel fra våre autoriserte WAGNER-partnere (se nettsiden vår eller bruksanvisningen) eller så finner du den i tekstform på vår nettside:

<https://go.wagner-group.com/hf-warranty-conditions>



- Med forbehold om endringer -

**DK** Inspiration til noget helt særligt

Har du brug for et nyt projekt? Kig forbi i vores projektfinder.

Her finder du praktisk vejledning om renovering, forskønnelse og gør-det-selv.

Med os kan du gøre dit hjem til noget helt særligt. Det er bare med at komme i gang!

**S** Inspiration av ett speciellt slag

Är du på jakt efter ditt nästa projekt? Titta då på vår projektsökmotor.

Där hittar du praktiska instruktioner kring renovering, uppfräschning och gör det själv-projekt.

Så sätter du präglet på ditt hem. Gör det mysigt omkring dig!



**DK** Sæt ny kulør på tilværelsen!

**S** Dags att byta tapeter!



**DK** Giv din terrasse en gang lak!

**S** Måla om terrassen!



**DK** Flot og farvestrålende gør-det-selv til inde og ude!

**S** Sätt fräcka färger på inom- och utomhusområden!



**DK** Brug for mere inspiration?

[wagner-group.com/projects](http://wagner-group.com/projects)

**S** Mer inspiration?

[wagner-group.com/projects](http://wagner-group.com/projects)



**D**  
**J. WAGNER GMBH**  
Otto-Lilienthal-Str. 18  
88677 Markdorf  
T +49 0180 - 55 92 46 37  
F +49 075 44 -5 05 11 69

**SK**  
**E-CORECO SK S.R.O.**  
Kráľovská ulica 8/7133  
927 01 Šaľa  
T +42 1948882850  
F +42 1313700077

**CZ**  
**E-CORECO S.R.O.**  
Na Roudné 102  
301 00 Plzeň  
T +42 734 792 823  
F +42 227 077 364

**F**  
**WAGNER FRANCE S.A.R.L.**  
12 Avenue des Tropiques  
Z.A. de Courtaboeuf  
91978 Les Ulis Cedex  
T +33 0825 011 111  
F +33 (0) 1 69 81 72 57

**GB**  
**UK IMPORTER  
WAGNER SPRAYTECH (UK) LTD**  
Innovation Centre  
Silverstone Park, Silverstone  
Northants NN12 8GX  
T + 44 (0) 1327 368410

**DK**  
**DVA A/S**  
Marielundvej 48 C  
2730 Herlev  
T +45 70 234 239

**DK**  
**ORKLA HOUSE CARE DANMARK A/S**  
Stationsvej 13  
3550 Slangerup  
Danmark  
T +45 47 33 74 00  
F +45 47 33 74 01

**NOR**  
**ORKLA HOUSE CARE NORGE AS**  
Nedre Skøyen vei 26,  
P O Box 423, Skøyen  
0213 Oslo  
T +47 22 54 40 19

**PL**  
**PUT WAGNER SERVICE**  
ul. E. Imieli 27  
41-605 Swietochlowice  
T +48/32/346 37 00  
F +48/32/346 37 13

**S**  
**ORKLA HOUSE CARE AB**  
Box 133  
564 23 Bankeryd  
Sweden  
T +46(0)36 37 63 00

**ROM**  
**ROMIB S.R.L.**  
str. Poligonului nr. 5 - 7  
100070 Ploiesti ,judet Prahova  
T +40-344801240  
F +40-344801239

**CH**  
**J. WAGNER AG**  
Industriestraße 22  
9450 Altstätten  
T +41 71 -7 57 22 11  
F +41 71 -7 57 23 23

**E**  
**P**  
**MAKIMPORT  
HERRAMIENTAS, S.L.**  
C/ Méjico nº 6  
Pol. El Descubrimiento  
28806 Alcalá de Henares (Madrid)  
T +34 902 199 021 /  
+34 91 879 72 00  
F +34 91 883 19 59

**AUS**  
**WAGNER SPRAYTECH  
AUSTRALIA PTY. LTD.,**  
8 – 10 Dansu Court  
Hallam, Victoria, 3803  
T +61 3 9587 2000  
F +61 3 9580 9120

**I**  
**FHC SRL**  
Via Stazione 94,  
26013 Crema (CR)  
T 0373 204839  
F 0373 204845

**SF**  
**ТЕНОМІХ ОУ**  
Telekatu 10  
20360 TURKU  
T +358 29 123 1111

**RUS**  
**Импортер:**  
000 «ВинТех рус»  
143960 МО, г. Реутов, улица  
Железнодорожная, д. 11, кв./оф. V  
Телефон: +7 (499) 705-11-31  
Почта: hello@wagner.ru  
Сайт: www.wagner.ru

**Изготовитель:**  
Дж. Вагнер Гмбх,  
Отто-Лилентал, 18  
Д-88677 Маркдорф, Германия  
www.wagner-group.com

Vi tager forbehold for eventuelle fejl og ændringer.  
Vi påtar oss inget ansvar for eventuella felaktigheter  
och förbehåller oss rätten att utföra ändringar.  
Forbehold om mulige feil og endringer.

Part. No. 2428503 B  
08/2022\_RS  
© Copyright by J.Wagner GmbH