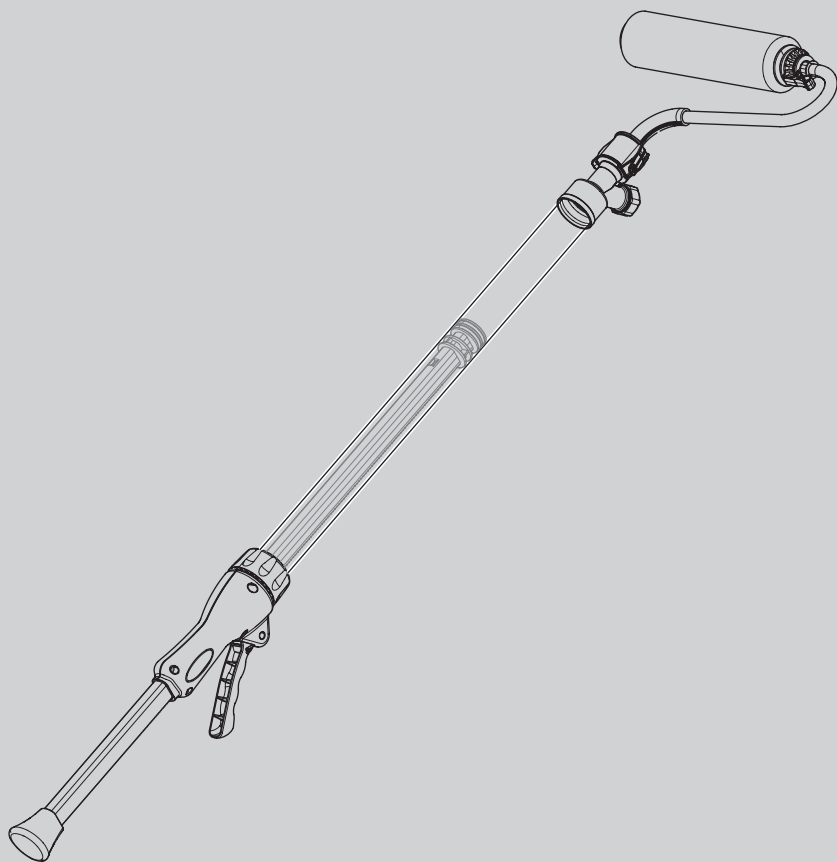
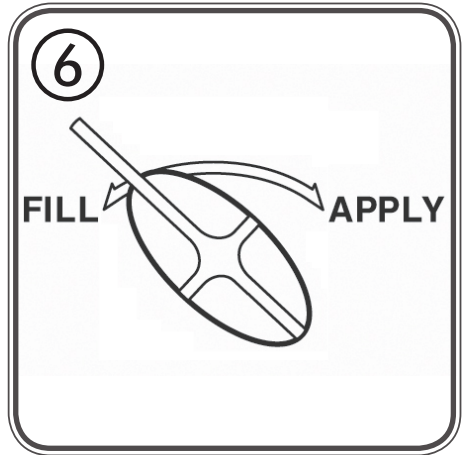
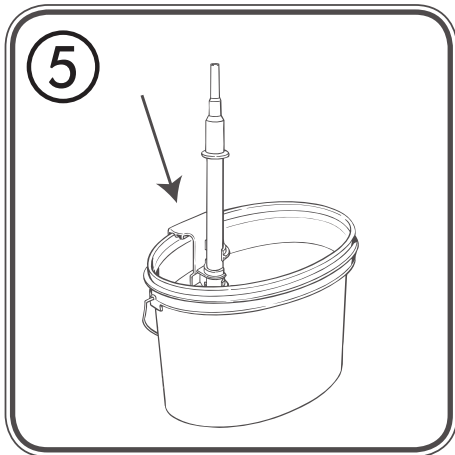
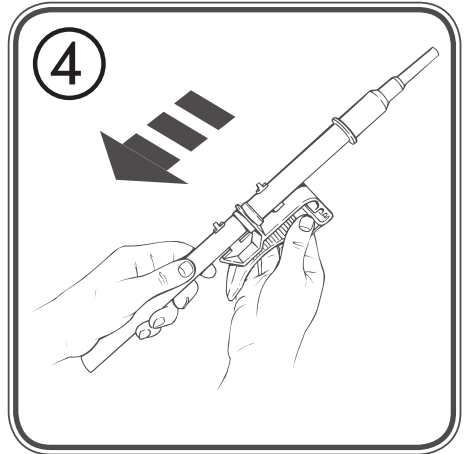
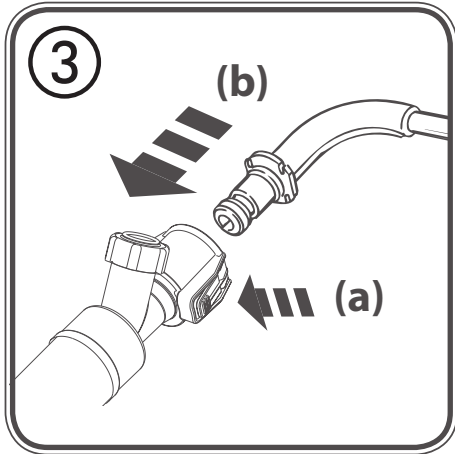
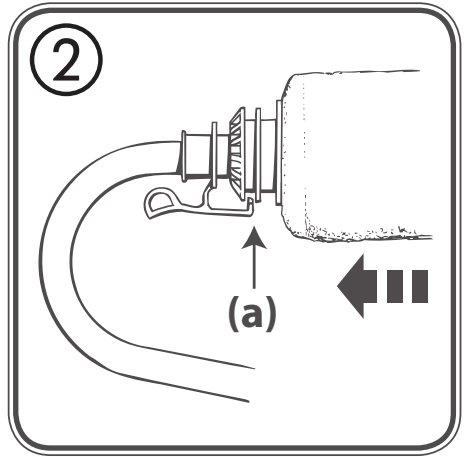
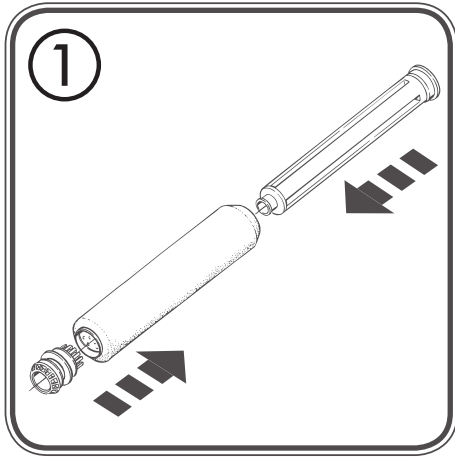


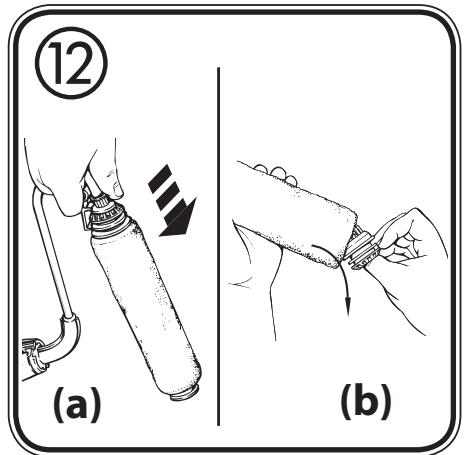
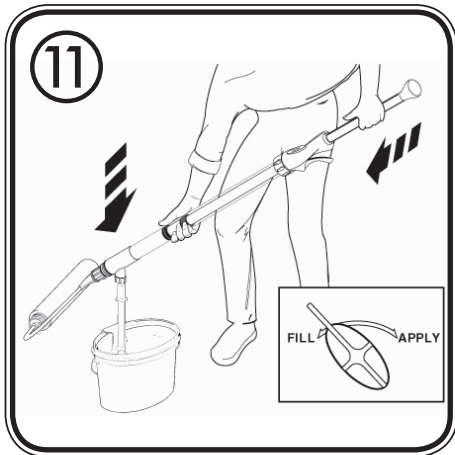
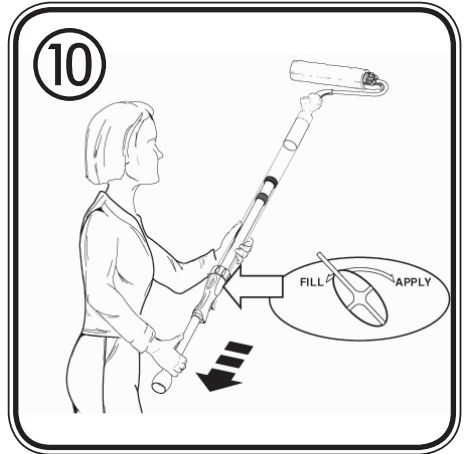
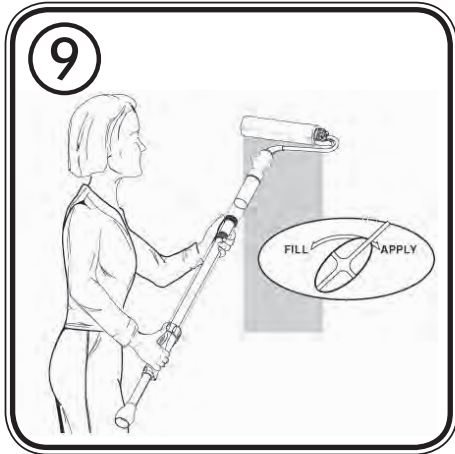
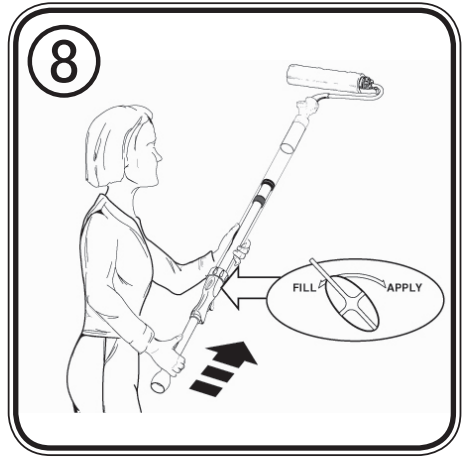
WAGNER

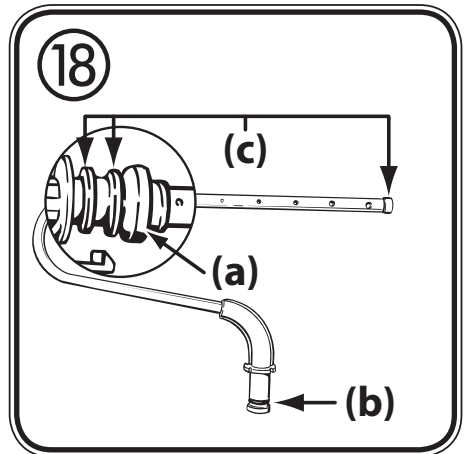
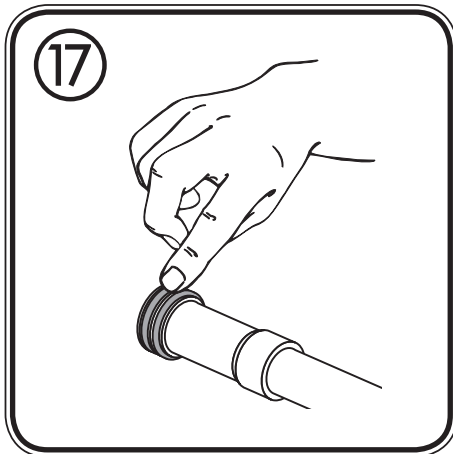
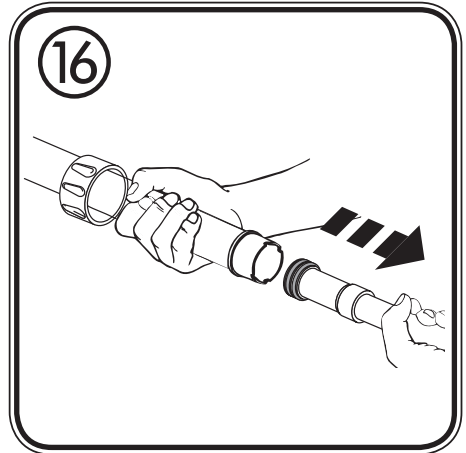
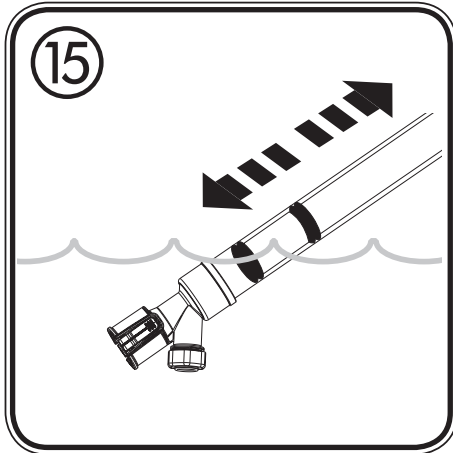
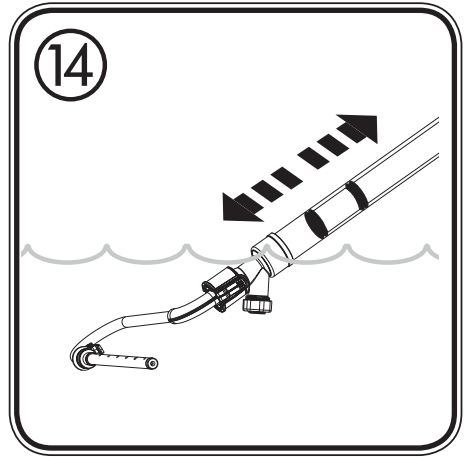
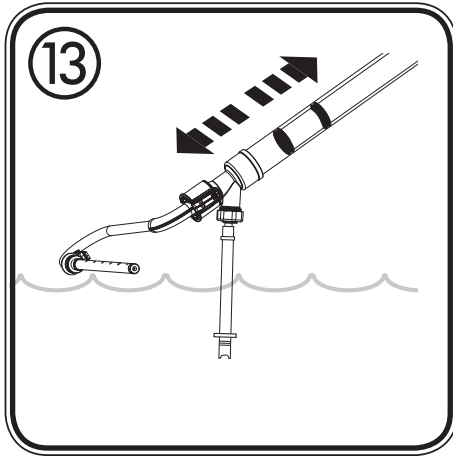


**WALLROLLER
HANDIROLL 550**
OVERSÆTTELSE AF DEN
ORIGINALE DRIFTSVEJLEDNING

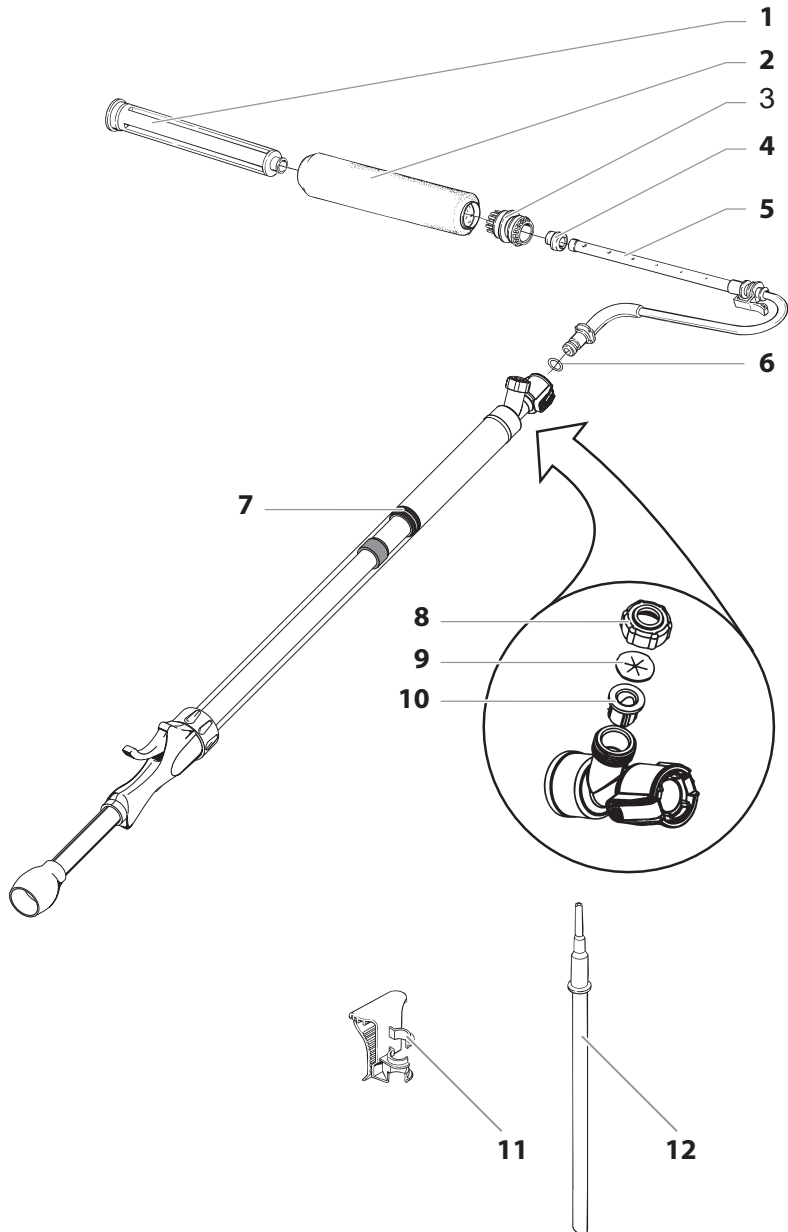
DK







19





.....1 - 5



.....6

GENERELLE ANVISNINGER

Advarsel: Du må kun anvende HandiRoll 550 sammen med vandholdige og vandfortyndbare farver som f.eks. latex-, dispersions- og akrylfarver, da ikke alle komponenter er bestandige over for opløsningsmidler. For at sikre en så lang levetid som muligt for HandiRoll 550 bør du rengøre den grundigt umiddelbart efter brug.

FORBEREDELSE AF ARBEJDSPLADS OG COATINGMATERIALE

- Afdæk gulve, møbler, dørrammer og andre genstande, før arbejdet påbegyndes, evt. med tape.
- Stil apparatet på et tilstrækkeligt stort stykke plastik eller pap.
- Rør malingen grundigt igennem, og fortynd om nødvendigt med op til ca. 10 % (overhold producentens anvisninger)

MONTERING

1. Sæt farvevalsen på inderrullen.
2. Fastgør denne del på rullebøjlen. Kontrollér, at delen går ordentligt i indgreb på holdekrogen (a).
3. Tryk på snaplåsknapperne (a), og fastgør rullebøjlen til håndgrebet (b).
4. Før den tykke ende af indsugningsrøret gennem spændebojlen.
5. Fastgør spændebojlen med indsugningsrøret på kanten af malingsbeholderen, og skub indsugningsrøret ned i bunden af beholderen.

FYLDNING AF FARVECYLINDEREN

6. Sæt kontakten på håndgrebet på "FILL".
7. Tryk påfyldningsventilen fast på indsugningsrøret med den ene hånd, og træk samtidigt stempelstangen tilbage med den anden hånd for dermed at trække malingen ind i farvecylinderen.

PÅFYLDNING AF FARVE PÅ FARVEVALSEN

8. Lad kontakten på håndgrebet stå på "FILL", og skub stempelstangen så langt fremad, at malingen kan ses på farvevalsen.
9. Sæt kontakten på håndgrebet på "APPLY", og begynd at påføre maling. Hvis der ikke længere er tilstrækkeligt med maling på valsen, skal du trække i aftræksbojlen.

Undgå at fylde for meget maling på farvevalsen. Fyld maling på HandiRoll 550 efter behov. Ved arbejds pauser på op til 4 timer, skal du pakke farvevalsen ind i en plasticpose med det samme og lukke den til, så den er lufttæt.

RENGØRING

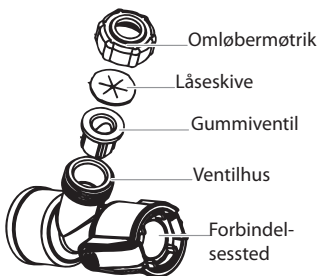
Brug kun vand til rengøringen. Det kan anbefales at bruge lunkent vand, der er tilsat en smule sulfø.

10. Sæt kontakten på grundapparatet på "**FILL**", og træk stempelstangen tilbage for at suge den maling, der befinder sig i rullebøjlen, ind i farvecylinderen igen.
11. Sæt HandiRoll 550 med påfyldningsventilen på indsugningsrøret, og skub stempelstangen fremad. Dermed trykkes den resterende maling ind i malingsbeholderen igen.
12. Tryk på snaplåsknappen (a), og tag farvevalsen af rullebøjlen. Fjern hættten fra indervalsen ved hjælp af tommelfingeren (b). Tryk nu indervalsen ud på den anden side af farvevalsen. Rengør de enkelte dele med vand.
13. Afmonter indsugningsrøret fra spændebøjlen, og før det ind i påfyldningsventilen. Dyp indsugningsrøret i vand, og træk/tryk stempelstangen frem og tilbage 5 gange. Tag nu indsugningsrøret op af påfyldningsventilen.
14. Sænk nu påfyldningsventilen og rullebøjlen ned i vand, og træk/tryk stempelstangen frem og tilbage ca. 5 gange. Tag derefter rullebøjlen op af vandet.
15. Sænk nu forbindelsesstedet mellem rullebøjlen og grundapparatet ned i vand, og træk/tryk stempelstangen frem og tilbage ca. 5 gange.

OPBEVARING

16. Drej den store omløbermøtrik foran håndgrebet mod urets retning for at løsne den. Træk derefter stempelstangen ud af farvecylinderen.
17. Smør O-ringene på den forreste del af stangen jævnt ind i fedt.
18. Rengør tætningerne (a) og O-ringene (b) og de andre viste områder på rullebøjlen omhyggeligt, og smør dem derefter grundigt ind i fedt.

PROBLEM	ÅRSAG	LØSNING
A. Der lækker maling fra rullebøjlen.	1) Tætningen på rullebøjlen er monteret, så den vender forkert. 2) Tætningen og hættten er ikke rengjort grundigt. 3) O-ring og forbindelsessted er ikke rengjort. 4) Der er malingsrester på forbindelsesstederne. 5) O-ringene er beskadigede eller mangler helt. 6) Farvevalsen er slidt ned eller beskadiget. 7) Hættten er slidt ned eller beskadiget. 8) Rullebøjlen er slidt ned.	1) Drej tætningen. 2) Rengør og smør derefter med fedt. 3) Rengør og smør derefter med fedt. 4) Rengør forbindelsesstederne. 5) Udskift O-ringene. 6) Udskift farvevalsen. 7) Udskift indervalsen eller hættten. 8) Udskift rullebøjlen.
B. Stempelstangen går trægt.	1) O-ringene på stempelstangen er ikke smurt ind i fedt.	1) Smør O-ringene på stempelstangen ind i fedt.
C. Farvecylinderen kan ikke fyldes med maling, eller ventilen lækker.	1) Malingsrester i påfyldningsventilen.	1) Før indsugningsrøret ind i påfyldningsventilen, og drej den rundt flere gange, så malingsresterne løsner sig. 2) Hvis problemet stadig ikke er afhjulpet, skal du rengøre påfyldningsventilen som forklaret nedenfor.



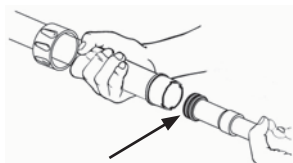
- 1) Åbn omløbermøtrikken på påfyldningsventilen ved at dreje den mod urets retning.
- 2) Tag låseskiven og gummiventilen ud af ventilhuset.
- 3) Rengør disse dele grundigt med vand.
- 4) Monter gummiventilen og låseskiven igen.
- 5) Anbring omløbermøtrikken på ventilhuset igen.

Reservepartsliste (Fig. 19)

Del	Beskrivelse	Vare-nr.	Mængde
1,3	Indervalse og hætte*	2325720	1
2	Farvevalse 12 mm	0998230	1
	Farvevalse 20 mm (tilbehør)	0245717	1
	Polstret farvevalse 20 mm (tilbehør)	0220324	1
4,5,6	Tætning, rullebøjle, O-ring*	2325740	1
4,6	Tætning og O-ring	2325742	1
7	O-ring	2326966	2
8,9,10	Omløbermøtrik, låseskive, gummiventil*	2325721	1
11,12	Indsugningsystem*	2325746	1

De dele, der er markeret med *, kan kun bestilles som sæt!

Vigtigt: Hvis stempelstangen går trægt ved påfyldning efter længere tids brug, skal du smøre rigeligt med vaseline på O-ringene på den forreste del af stempelstangen. Produktet leveres sammen med en lille pakke vaseline.

**Vigtig information vedrørende produktansvar!**

På grund af et EU-direktiv, der trådte i kraft den 01.01.1990 hæfter producenten kun for sit produkt, når alle delene stammer fra producenten eller er godkendt af denne, eller hvis apparaterne er monteret korrekt og blevet anvendt korrekt. Ved anvendelse af ikkeoriginale eller ikke-godkendte reservedele kan garantien bortfalde helt eller delvist.

3+1 års garanti

Garantien gælder i 3 år regnet fra købsdatoen (kvittering). Garantien forlænges med yderligere 12 måneder, hvis apparatet inden for 4 uger efter købet registreres på internettet på adressen www.wagner-group.com/3plus1. En registrering er kun mulig, hvis køber erklærer sig indforstået med, at de data, vedkommende har indtastet, gemmes. Garantien omfatter og indskrænker sig til den gratis afhjælpning af mangler, som påviseligt skyldes anvendelse af dårligt materiale ved fremstillingen eller en montagefejl, eller til en gratis udskiftning af de defekte dele. Brug og idriftsættelse eller montage og reparation på egen hånd, som ikke er beskrevet i vores brugsvejledning, udelukker en garanti. Sliddele er ligeledes ikke omfattet af garantien. Garantien dækker ikke erhvervsmæssig brug. Vi forbeholder os udtrykkeligt at sikre garantien. Garantien bortfalder, når apparatet er blevet åbnet af andre personer end **WAGNER** service - personalet. Transportskader, vedligeholdelsesarbejde og fejl på grund af mangelfuld vedligeholdelse dækkes ikke af garantien. Dokumentation for køb af apparatet skal i forbindelse med garantikrav fremlægges i form af original faktura eller kvittering. Forsåvidt det er muligt indenfor lovens rammer udelukker vi ethvert ansvar for alle personskader, materielle skader eller følgeskader, især, når apparatet er blevet brugt til andre formål end dem, der er beskrevet i brugsvejledningen eller når apparatet ikke er blevet taget i brug i henhold til vores betjeningsvejledning eller når apparatet er blevet sat i stand eller repareret egenmægtigt gennem ikke tilsvarende kvalificeret personale. Reparation og vedligeholdelsesarbejde, som går ud over de skridt, der er beskrevet i denne brugsvejledning, forbeholder vi os til at gennemføre på fabrikken. Til reparation eller i tilfælde af garantikrav bedes du kontakte din forhandler.

- D** **J. WAGNER GMBH**
Otto-Lilienthal-Str. 18
88677 Markdorf
T +49 0180 - 55 92 46 37
F +49 075 44 -5 05 11 69
- SK** **E-CORECO SK S.R.O.**
Kráľovská ulica 8/7133
927 01 Šaľa
T +42 1948882850
F +42 1313700077
- CZ** **E-CORECO S.R.O.**
Na Roudné 102
301 00 Plzeň
T +42 734 792 823
F +42 227 077 364
- F** **WAGNER FRANCE S.A.R.L.**
12 Avenue des Tropiques
Z.A. de Courtaboeuf
91978 Les Ulis Cedex
T +33 0825 011 111
F +33 (0)1 69 81 72 57
- GB** **WAGNER SPRAYTECH (UK) LTD**
Opus Park
Moorfield Road
Guildford Surrey GU1 15Z
T +44 (0) 1483 - 454666
F + 44 (0) 1483 - 454548
- H** **HONDIMPEX KFT.**
Kossuth L. u. 48-50
8060 Mór
T +36 (-22) - 407 321
F +36 (- 22) - 407 852
- DK** **ORKLA HOUSE CARE DANMARK A/S** **NOR** **ORKLA HOUSE CARE NORGE AS**
Stationsvej 13
3550 Slangerup
Danmark
T +45 47 33 74 00
F +45 47 33 74 01
- NOR** **ORKLA HOUSE CARE NORGE AS**
Nedre Skøyen vei 26,
PO Box 423, Skøyen
0213 Oslo
T +47 22 54 40 19
- PL** **PUT WAGNER SERVICE**
ul. E. Imieli 27
41-605 Swietochlowice
T +48/32/346 37 00
F +48/32/346 37 13
- S** **ORKLA HOUSE CARE AB** **ROM** **ROMIB S.R.L.**
Box 133
564 23 Bankeryd
Sweden
T +46(0)36 37 63 00
- ROM** **ROMIB S.R.L.**
str. Poligonului nr. 5 - 7
100070 Ploiesti ,judet Prahova
T +40-344801240
F +40-344801239
- CH** **J. WAGNER AG**
Industriestraße 22
9450 Altstätten
T +41 71 -7 57 22 11
F +41 71 -7 57 23 23
- E** **MAKIMPORT** **I** **FHC SRL**
HERRAMIENTAS, S.L.
C/ Méjico nº 6
Pol. El Descubrimiento
28806 Alcalá de Henares (Madrid)
T 902 199 021 / 91 879 72 00
F 91 883 19 59
- AUS** **WAGNER SPRAYTECH AUSTRALIA PTY. LTD.,**
14-16 Kevlar Close
Braeside, VIC 3195
T +61 3 95 87 - 20 00
F +61 3 95 80 - 91 20
- I** **FHC SRL**
Via Stazione 94,
26013 Crema (CR)
T 0373 204839
F 0373 204845