



J. Wagner GmbH
a Member of
WAGNER GROUP

Otto-Lilienthal-Straße 18
88677 Markdorf
Postfach 1120
88669 Markdorf
Germany
www.wagner-group.com

Comunicato stampa
Marzo 2021

WAGNER amplia la sua piattaforma IoT con nuove funzioni e la variante entry-level COATIFY.light

Nel 2019, WAGNER ha lanciato con successo la piattaforma online di informazione e gestione COATIFY, che può essere utilizzata per visualizzare in modo intelligente i sistemi di rivestimento. La piattaforma IoT è accessibile tramite PC, tablet o smartphone e consente un accesso sicuro ai propri dati di produzione da qualsiasi parte del mondo e in qualsiasi momento. Sono ora disponibili funzioni aggiuntive e una speciale variante entry-level, COATIFY.light.

Tra le altre cose, COATIFY fornisce cifre chiave chiaramente visualizzate, il monitoraggio in diretta della produttività, informazioni sullo scambio di parti di ricambio, istruzioni operative con una lista di pezzi di ricambio e un'interfaccia per il servizio di manutenzione a distanza di WAGNER. I controlli e i sensori nei prodotti WAGNER forniscono i dati grezzi, che vengono trasmessi a COATIFY attraverso una connessione sicura. Le informazioni permettono un controllo affidabile del processo, tempi di risposta brevi e misure di servizio anticipate. Tutti coloro che sono coinvolti nel processo di produzione beneficiano dell'alta trasparenza della piattaforma COATIFY - sia che si tratti del verniciatore, del direttore di produzione, dell'addetto all'assistenza, del responsabile della qualità o di processo. La disponibilità dei sistemi è aumentata e la produttività e la qualità sono migliorate.

Oltre a molti altri sistemi di verniciatura a polvere WAGNER, il centro polveri SuperCenter e la variante E-Line, che ha il massimo campo di controllo di questa linea di verniciatura, sono ora "COATIFY READY", cioè possono essere collegati alla piattaforma. Presto, anche la variante entry-level della E-Line e la centralina automatica SprayPackE saranno compatibili con COATIFY. Attualmente sono in corso progetti per poter visualizzare anche i sistemi di verniciatura a liquido in futuro.

La piattaforma è stata arricchita da diverse funzioni. L'utente può rintracciare i dettagli dei lavori passati, compresa la ricetta utilizzata, il materiale di rivestimento e altri parametri. E'anche possibile registrare e tracciare i dati di applicazione delle unità di controllo EPG utilizzate, ad esempio l'impostazione dell'aria o dell'alta tensione. Queste nuove funzioni permettono di rintracciare retrospettivamente alcune impostazioni di parametri. Questo dà al responsabile della produzione o al responsabile della qualità, per esempio, informazioni ancora più preziose su come la qualità può essere ottimizzata nei futuri lavori di rivestimento.



J. Wagner GmbH
a Member of
WAGNER GROUP

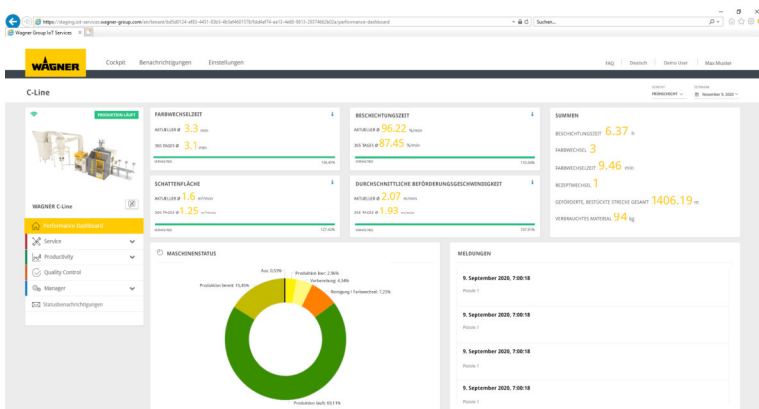
Otto-Lilienthal-Straße 18
88677 Markdorf
Postfach 1120
88669 Markdorf
Germany
www.wagner-group.com

Un'altra novità è che, oltre al rivestimento automatico, è possibile visualizzare anche la percentuale di rivestimento manuale nel processo di produzione. Nella Performance Dashboard, i dati non sono più visualizzati solo per giorno, ma anche per turno. I grafici si aggiornano automaticamente a intervalli regolari. Questo significa che i dati più aggiornati sono sempre visualizzati senza doverli richiamare manualmente.

L'utente può anche scegliere tra due pacchetti COATIFY quando utilizza tutti i sistemi WAGNER compatibili. Oltre al pacchetto completo, che fornisce dati in maniera continuativa, COATIFY.light è ora disponibile anche come un pacchetto entry-level dal prezzo attraente con modelli di fatturazione flessibili. Ha una gamma ridotta di funzioni e permette di visualizzare tutti i dati degli ultimi 365 giorni in modo retrospettivo da eliminare. A seconda delle esigenze, le aziende possono anche iniziare con la versione di base più economica e fare un upgrade successivamente non appena le richieste sul proprio monitoraggio della produzione aumentano.

Potete trovare maggiori informazioni su COATIFY su www.coatify.net.

Immagini

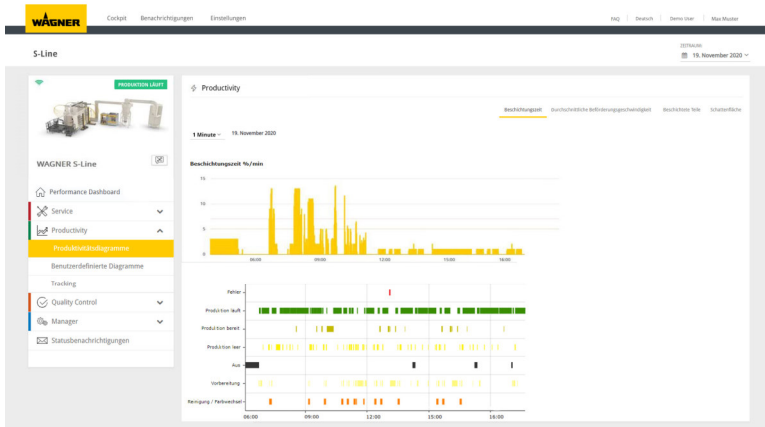


COATIFY.Performance Dashboard: Rapporti dettagliati, visivamente strutturati in modo chiaro e preparati in maniera intuitiva per ogni sistema integrato. Si possono visualizzare i valori industriali come il tempo di rivestimento, lo stato del sistema, il numero di parti da rivestire o la velocità di produzione e si possono confrontare i valori con periodi comparativi.



J. Wagner GmbH
a Member of
WAGNER GROUP

Otto-Lilienthal-Straße 18
88677 Markdorf
Postfach 1120
88669 Markdorf
Germany
www.wagner-group.com



COATIFY.Productivity: Il monitoraggio delle prestazioni del sistema, compresi i dati sullo stato della macchina, il numero di pezzi rivestiti al minuto, i tempi di rivestimento e molto altro, è presentato sotto forma di diagrammi chiari.

