



Comunicado de prensa
Marzo 2021

WAGNER amplía su plataforma IoT con nuevas funciones y la variante básica COATIFY.light

En 2019, WAGNER lanzó con éxito la plataforma de información y gestión basada en la web COATIFY, que puede utilizarse para visualizar de forma inteligente los sistemas de recubrimientos. Se puede acceder a la plataforma IoT a través de un PC, una tableta o un smartphone y permite un acceso seguro a los datos de producción desde cualquier lugar del mundo y en cualquier momento. Ahora están disponibles con funciones adicionales y una variante especial para principiantes, COATIFY.light.

Entre otras cosas, COATIFY ofrece una sencilla visualización de los datos que son más importantes, realiza un control de la productividad en tiempo real, proporciona información sobre el intercambio de piezas de repuesto, tiene instrucciones de funcionamiento con una lista de repuestos y dispone una interfaz de WAGNER para realizar remotamente el servicio de mantenimiento. Para ello, los equipos WAGNER, mediante controles y sensores envía los datos que se transmiten a COATIFY a través de una conexión segura. La información permite un control fiable del proceso, tiempos de respuesta cortos y medidas de servicios anticipadas. Todos los implicados en el proceso de producción se benefician de la gran transparencia de la plataforma COATIFY, ya sea el lacador, el jefe de producción, el empleado de servicio, el responsable de calidad o el de procesos. La disponibilidad de la planta aumenta, la productividad y la calidad mejoran.

Además de muchos otros sistemas WAGNER, la central de polvo Super Center y la variante E-Line, cuentan con la mejor tecnología de control en estas líneas de pintado, además tienen ahora "COATIFY READY", es decir, pueden conectarse a la plataforma. Pronto, la variante básica de la E-Line y la unidad de control automático SprayPack E también serán compatibles con COATIFY. Actualmente se está planteando poder implantarlo en los sistemas de pintura líquida.

La plataforma COATIFY se ha ampliado con varias funciones. El usuario puede consultar los detalles de los trabajos anteriores, incluida las recetas utilizadas, el material aplicado y otros parámetros. Ahora también es posible registrar y consultar los datos de la aplicación utilizados en las unidades de control EPG, por ejemplo, el ajuste del aire o la alta tensión. Estas nuevas funciones permiten consultar ciertos ajustes de parámetros a posteriori. Esto proporciona al jefe de producción o al responsable de calidad información aún más valiosa sobre cómo puede optimizarse la calidad en futuros trabajos de recubrimientos.



J. Wagner GmbH
a Member of
WAGNER GROUP

Otto-Lilienthal-Straße 18
88677 Markdorf
Postfach 1120
88669 Markdorf
Germany
www.wagner-group.com

Una de las novedades es que, además del recubrimiento en automático, también se puede mostrar el consumo en el proceso del recubrimiento manual. En el panel de control, los datos ya no se visualizan sólo por día, sino también por turno. Los gráficos se actualizan automáticamente en periodos cortos de tiempo, esto significa que siempre se muestran los datos más actualizados sin tener que realizarlo manualmente.

El usuario también puede elegir entre dos packs COATIFY. Además del pack estándar, que ofrece un suministro de datos completo, COATIFY.light está ahora disponible con un pack básico a un precio atractivo con flexibles modelos de facturación. Tiene un rango de funciones más reducido y muestra todos los datos de los últimos 365 días de forma retrospectiva. En función de las necesidades, las empresas también pueden empezar con la versión básica de menor precio y ampliarla según aumenten las exigencias de la producción.

Puede encontrar más información sobre el COATIFY en www.coatify.net.

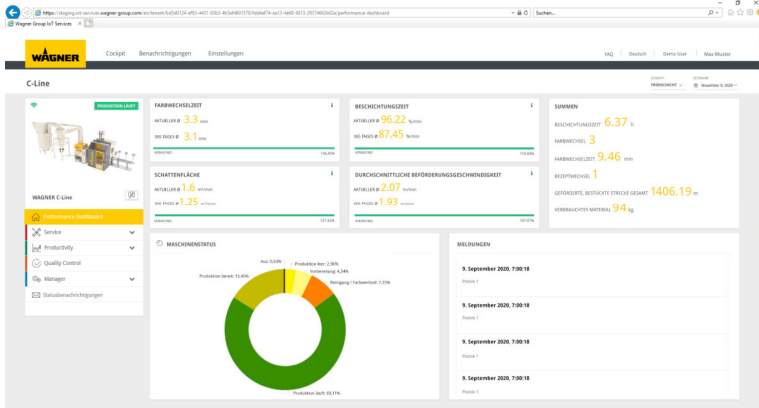
Imágenes



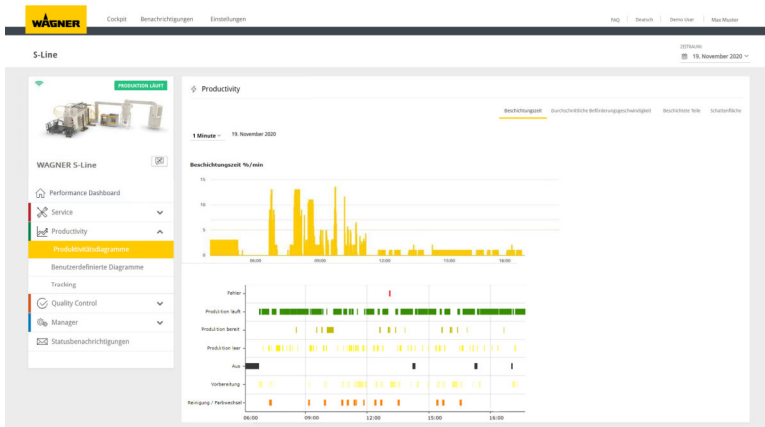


J. Wagner GmbH
a Member of
WAGNER GROUP

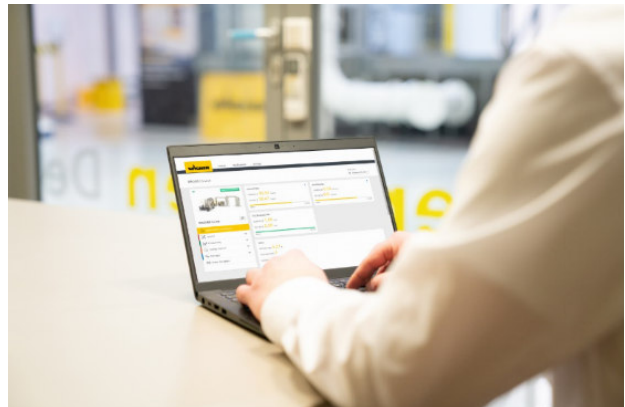
Otto-Lilienthal-Straße 18
88677 Markdorf
Postfach 1120
88669 Markdorf
Germany
www.wagner-group.com



COATIFY.Panel de control: Informes detallados, claramente estructurado y presentados de una forma atractiva. Se pueden visualizar los valores actuales, como el tiempo de aplicación, el estado del sistema, el número de piezas pintadas o la velocidad de línea de transporte, además se pueden contrastar con los valores principales de diferente periodos de pintado.



COATIFY.Producción: La supervisión de la producción del sistema, incluidos los datos sobre el estado del equipo, el número de piezas pintadas por minuto, los tiempos de recubrimiento y mucho más, se presenta en gráficos de una forma clara y sencilla..





J. Wagner GmbH
a Member of
WAGNER GROUP

Otto-Lilienthal-Straße 18
88677 Markdorf
Postfach 1120
88669 Markdorf
Germany
www.wagner-group.com

