



Communiqué de presse  
Mars 2021

## **WAGNER étend sa plateforme Internet en ligne avec de nouvelles fonctions et la variante d'entrée de gamme COATIFY.light**

**En 2019, WAGNER a lancé avec succès la plateforme d'information et de gestion en ligne COATIFY, qui permet de visualiser intelligemment les systèmes d'application de peinture. La plateforme IoT est accessible via un PC, une tablette ou un smartphone et permet un accès sécurisé à ses propres données de production, partout dans le monde et à tout moment. Des fonctions supplémentaires et une variante spéciale d'entrée de gamme, COATIFY.light, sont désormais disponibles.**

Entre autres, COATIFY fournit des chiffres clés clairement visualisés, un suivi en direct de la productivité, des informations sur le changement de pièces détachées, des instructions d'utilisation avec une liste de pièces détachées et une interface avec le service de télémaintenance de WAGNER. Pour cela, les commandes et les capteurs des produits WAGNER fournissent les données brutes, qui sont transmises à COATIFY via une connexion sécurisée. Ces informations permettent un contrôle fiable des processus, des temps de réponse courts et des mesures de maintenance anticipées. Toutes les personnes impliquées dans le processus de production bénéficient de la grande transparence de la plateforme COATIFY - qu'il s'agisse du vernisseur, du directeur de production, de l'employé de service, du responsable de la qualité ou du directeur de processus. La disponibilité des installations est accrue et la productivité et la qualité sont améliorées.

En plus des nombreux autres systèmes d'application par poudre WAGNER, le centre de poudrage SuperCenter et la variante E-Line, qui a la capacité de contrôle maximale de cette ligne de peinture, sont maintenant "COATIFY READY", c'est-à-dire qu'ils peuvent être connectés à la plate-forme. Bientôt, la variante d'entrée de gamme de la E-Line et l'unité de commande automatique SprayPackE seront également compatibles avec COATIFY. Des plans sont actuellement en cours pour pouvoir également visualiser les systèmes de peinture liquide à l'avenir.

La plate-forme a été enrichie de plusieurs fonctions. L'utilisateur peut retracer les détails des travaux passés, notamment le programme utilisé, le type de peinture et d'autres paramètres. L'enregistrement et la traçabilité des données d'application des unités de commande EPG utilisées, par exemple le réglage de l'air ou de la haute tension, sont désormais également possibles. Ces nouvelles fonctions permettent de retracer rétrospectivement certains réglages de paramètres. Le responsable de la production ou de la



**J. Wagner GmbH**  
a Member of  
WAGNER GROUP

Otto-Lilienthal-Straße 18  
88677 Markdorf  
Postfach 1120  
88669 Markdorf  
Germany  
[www.wagner-group.com](http://www.wagner-group.com)

qualité, par exemple, dispose ainsi d'informations encore plus précieuses sur la manière dont la qualité peut être optimisée dans les futurs travaux d'application.

Une autre nouveauté est qu'en plus du traitement automatique, il est possible d'afficher la proportion d'application manuelle dans le processus de production. Dans le tableau de bord des performances, les données ne sont plus seulement affichées par jour, mais aussi par équipe. Les cartes sont mises à jour automatiquement à intervalles réguliers. Cela signifie que les données les plus récentes sont toujours affichées sans qu'il soit nécessaire d'appeler le statut manuellement.

L'utilisateur peut également choisir entre deux forfaits COATIFY lorsqu'il utilise tous les systèmes WAGNER compatibles. En plus de l'offre complète, qui permet la fourniture continue de données, COATIFY.light est désormais également disponible en tant qu'offre d'entrée de gamme à un prix attractif avec des modèles de facturation flexibles. Il dispose d'une gamme réduite de fonctions et affiche rétrospectivement toutes les données des 365 derniers jours. Selon les besoins, les entreprises peuvent également commencer avec la version de base, moins chère, et la faire évoluer en conséquence dès que les exigences de leur propre contrôle de production augmentent.

Vous trouverez de plus amples informations sur COATIFY à l'adresse [www.coatify.net](http://www.coatify.net).

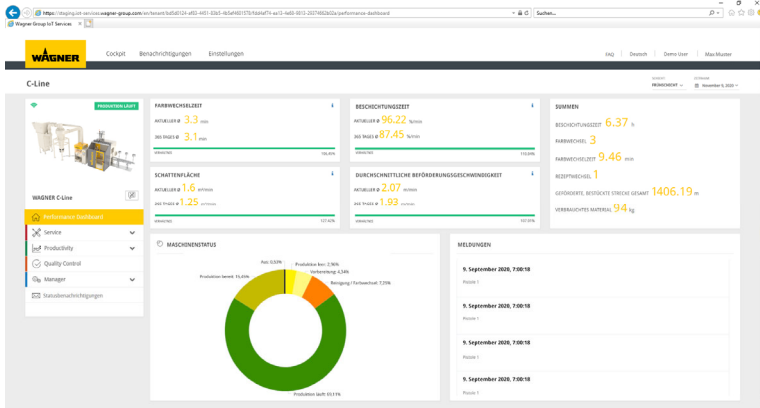
## Images



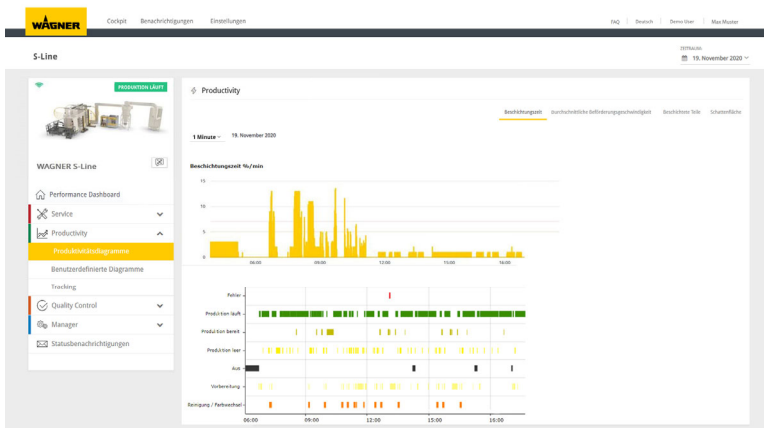


J. Wagner GmbH  
a Member of  
WAGNER GROUP

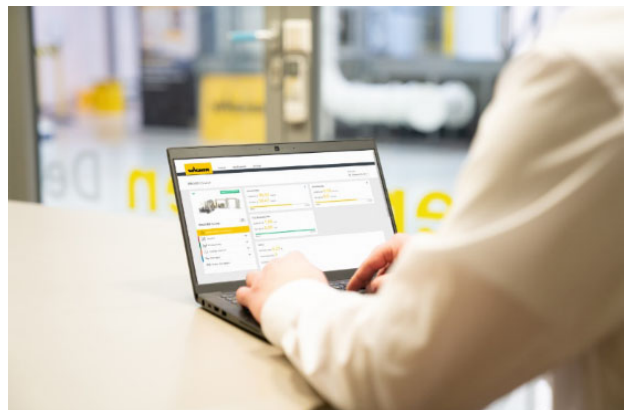
Otto-Lilienthal-Straße 18  
88677 Markdorf  
Postfach 1120  
88669 Markdorf  
Germany  
www.wagner-group.com



COATIFY.Performance Dashboard: Des rapports détaillés, clairement structurés visuellement et préparés de manière attrayante pour chaque système intégré. Les valeurs caractéristiques actuelles telles que le temps d'application, l'état du système, le nombre de pièces peintes ou la ligne de convoyage peuvent être affichées et les valeurs caractéristiques des périodes comparatives peuvent être comparées.



COATIFY.Productivity: Le suivi des performances du système, y compris les données sur l'état des machines, le nombre de pièces revêtues par minute, les temps de revêtement et bien plus encore, est présenté sous forme de diagrammes clairs.





**J. Wagner GmbH**  
a Member of  
WAGNER GROUP

Otto-Lilienthal-Straße 18  
88677 Markdorf  
Postfach 1120  
88669 Markdorf  
Germany  
[www.wagner-group.com](http://www.wagner-group.com)

