

Con la piattaforma web di informazione e gestione COATIFY, i sistemi di verniciatura possono essere visualizzati in modo intelligente.

Altri sistemi

**COATIFY**  
READY



## Aumentate la vostra produttività

Un controllo di processo affidabile, tempi di risposta brevi e misure di assistenza preventiva possono aumentare la disponibilità dell'impianto e aumentare la produttività. La qualità e i costi sono sotto controllo.



### Perfetta supervisione dei processi

Il sistema consente di monitorare i dati sulle prestazioni fornite dai sistemi di rivestimento tramite diagrammi e grafici visualizzati su un'interfaccia utente di chiara concezione.



### Accesso da qualsiasi luogo e in qualsiasi momento

Potete visualizzare le performance sul vostro smartphone, tablet o PC da qualsiasi parte del mondo - 24 ore al giorno, 365 giorni all'anno.



### Affidabile funzione di notifica

In caso di messaggi di sistema, come ad esempio manutenzione in attesa o scostamenti dai valori limite regolabili, oltre alle informazioni sulla piattaforma riceverete un'e-mail di notifica opzionale.



## I vostri vantaggi con COATIFY in sintesi:

### Produzione

I manager di produzioni hanno la sfida di ottimizzare continuamente i costi di produzione in un ambiente sempre più competitivo. COATIFY offre a tutti coloro che sono coinvolti nella produzione la possibilità di un monitoraggio estremamente affidabile della produttività fornendo continuamente importanti dati di produzione.

### Controllo qualità

I responsabili di qualità hanno un grande interesse a garantire che la qualità dei pezzi rivestiti sia sempre ad alto livello per evitare rilavorazioni e per soddisfare le crescenti richieste dei vostri clienti. Con COATIFY potete richiamare in un colpo d'occhio importanti cifre chiave relative alla qualità della produzione e adottare le misure necessarie. In questo modo si possono ottenere risultati ottimali.

### Gestione dei processi

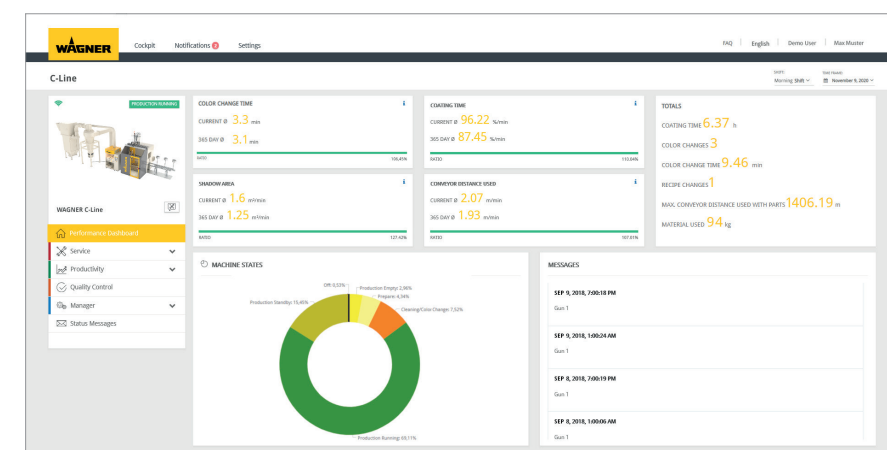
Con COATIFY, i manager di processo possono richiamare da qualsiasi luogo rapporti mirati sullo sviluppo di importanti indicatori di performance nel processo di rivestimento, come il tempo di rivestimento o il numero di parti rivestite. Potete anche confrontare queste dati con valori comparativi e ottenere così preziose intuizioni per ottimizzare i vostri processi e, in ultima analisi, raggiungere i vostri obiettivi aziendali.

### Servizio

Con la funzione di notifica, COATIFY fornisce informazioni e avvertimenti tempestivi se le parti soggette ad usura devono essere sostituite durante il processo di rivestimento o se è prevista una manutenzione importante. È possibile pianificare meglio le misure di assistenza e, se necessario, il team di supporto WAGNER può anche eseguire la manutenzione a distanza. Viene garantita l'alta qualità e la disponibilità dell'impianto e incrementata la produttività.

## Selezione dei punti salienti della piattaforma COATIFY:

Potete trovare molte altre funzioni su [www.coatify.net](http://www.coatify.net)



### COATIFY.Performance Dashboard

Rapporti dettagliati, visivamente strutturati in modo chiaro e preparati in maniera intuitiva per ogni sistema integrato. Si possono visualizzare i valori industriali come il tempo di rivestimento, lo stato del sistema, il numero di parti da rivestire o la velocità di produzione e si possono confrontare i valori con periodi comparativi.

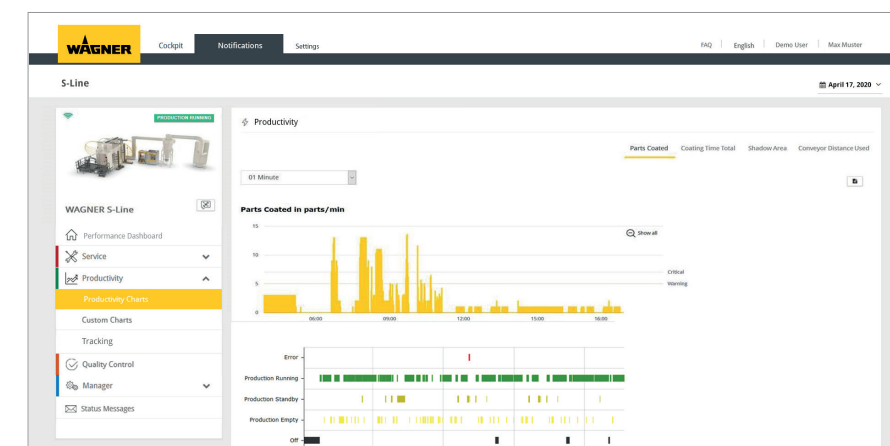
Una valutazione è possibile in periodi di tempo liberamente definibili, ad esempio per turno di lavoro.

Sul cruscotto compaiono anche messaggi di sistema e avvertenze per informarvi sulle necessarie regolazioni del sistema. In questo modo è possibile reagire in tempo e garantire la disponibilità del sistema.

### COATIFY.Productivity

Il monitoraggio delle prestazioni del vostro sistema è raffigurato sotto forma di diagrammi chiari. Questi report di dati possono essere esportati come file diversi.

COATIFY permette la personalizzazione dell'analisi dei dati di produzione su tempi con riferimenti diversi (ad esempio minuti, turni di lavoro o anni). L'integrazione con il sistema di gestione delle ricette è opzionale.



### COATIFY.Service

Riceverete informazioni aggiornate sullo stato di funzionamento e di manutenzione dei singoli componenti del vostro sistema direttamente sulla piattaforma. E' possibile anche ricevere una notifica via e-mail.

In questo modo è possibile pianificare tempestivamente la manutenzione dell'impianto, aumentare la disponibilità dello stesso e ridurre i costi. Se necessario, il contatto diretto con il team di assistenza Wagner può esservi di supporto a distanza o pianificando un intervento.

The screenshot displays the 'C-Line' Service dashboard, which shows a table of components and their status. The table has columns for Component, Service Status, Running Hours, Last Service Date, Next Service Date, and Installation Date. The components are listed with their respective service status (e.g., 'Service', 'Running') and scheduled service dates.

Component	Service Status	Running Hours	Last Service Date	Next Service Date	Installation Date
Gun1	Service	2835	04/15/2020	Apr 16, 2021	04/15/2020
Gun2	Service	2835	04/15/2020	Apr 16, 2021	04/15/2020
Gun3	Service	2835	04/15/2020	Apr 16, 2021	04/15/2020
Gun4	Service	2835	04/15/2020	Apr 16, 2021	04/15/2020
Gun5	Service	1276	04/15/2020	Apr 16, 2021	04/15/2020
Gun6	Service	1276	04/15/2020	Apr 16, 2021	04/15/2020
Gun7	Service	1276	04/15/2020	Apr 16, 2021	04/15/2020
Gun8	Service	1276	04/15/2020	Apr 16, 2021	04/15/2020

## Scegliete la configurazione più adatta alle vostre esigenze:

Funzioni	COATIFY.light	COATIFY
Fornitura di dati di analisi e visualizzazione (periodo)	1 anno	Continuo
COATIFY.Cockpit, COATIFY.Performance Dashboard, COATIFY.Productivity, COATIFY.Service, COATIFY.Quality Control, COATIFY.Manager	●	●
Visione dati applicativi / parametri ricette (alta tensione, ventilazione, ecc.)	●	●
Manuali d'uso online	●	●
Indicazione dello spessore del rivestimento con il Layer Check	●	●
E-ticketing di assistenza	●	●
Programmazione di ricette customizzate		●
Valori limiti sotto controllo attraverso funzione di notifica		●
Tracciabilità del lotto produttivo (numero di ricetta, spessore)		●
Registrazione del vettore merci		●
Creazione di grafici personalizzati		●
Rilevamento e gestione degli ingombri del passaggio pezzi		●

## Ordina subito COATIFY:



### I vostri dati sono al sicuro e vi appartengono.

Tutti i dati dei vostri sistemi appartengono a voi e non li vendiamo a terzi. Al termine del contratto COATIFY, tutti i dati vengono cancellati dalla piattaforma. Prima che questo accada, avete ancora la possibilità di salvare i vostri dati in modo sicuro.

### Il concetto di sicurezza di COATIFY:

Standard industriale per la crittografia end-to-end. Crittografia SSL per l'accesso alla piattaforma COATIFY. Accesso tramite browser Internet (stesso standard di sicurezza dell'online banking).

La gestione del account (login) tramite Microsoft Live-ID consente un processo di login sicuro. L'architettura del sistema garantisce una gestione sicura dei dati di produzione.

Memorizzazione dei dati su una piattaforma dell'Europa occidentale. Le linee guida europee per la protezione dei dati sono rigorosamente rispettate. Informazioni più dettagliate sono registrate nei contratti formali.