

Cuadros de bicicleta hechos a mano y fabricados de forma sostenible gracias al recubrimiento en polvo

Bielefeld, enero de 2022: Para los empleados de la empresa alemana Krüger Fahrrad- und Fahrradrahmenbau, la construcción de bicicletas es algo más que un trabajo: es una pasión. Por eso la empresa se compromete a mejorar continuamente la calidad de sus productos. Con la ayuda de los especialistas en superficies de Oltrogge GmbH & Co. KG de Bielefeld, Krüger optimiza los procesos internos y, al mismo tiempo, aumenta la sostenibilidad de la producción.

La bicicleta es más popular que nunca. Con un aumento del volumen de negocio de hasta 900 millones de euros en 2020, la industria de la bicicleta fue considerada la gran triunfadora no alimentaria de la pandemia. Así se desprende de un estudio realizado por el instituto de investigación comercial IFH de Colonia y BBE-Handelsberatung. La empresa alemana Krüger Fahrrad- und Fahrradrahmenbau, también percibe esta evolución. "Siempre se ha valorado nuestro trabajo. Sin embargo, desde la pandemia del Covid-19 hemos experimentado una demanda de clientes significativamente mayor", afirma el director general Michael Krüger.

En 1967, su padre Dieter Krüger fundó la empresa como proveedor de la industria de las dos ruedas de Westfalia Oriental. La empresa creció rápidamente y se especializó en la construcción de cuadros de bicicleta. Tras el traslado de Bielefeld a la ubicación actual, se inició también la producción de bicicletas completas. Desde 2008, la empresa familiar está dirigida por Michael Krüger en segunda generación. "Una bicicleta consta de miles de piezas individuales", dice Krüger, "Fabricar una bicicleta a partir de piezas individuales, para nosotros es mucho más que un trabajo, es una pasión".

COMPLEMENTO ECOLÓGICO DE LA PINTURA LÍQUIDA

Debido a esta misma pasión por las dos ruedas, Krüger siempre está buscando la mejor fórmula para fabricar el cuadro de la bicicleta, el cual determina el carácter de la bicicleta en términos de aspecto y geometría. "El cuadro es la parte más importante de la bicicleta: tiene la función de una columna vertebral y lo mantiene todo unido", explica Michael Krüger.

Para dar al marco ese "algo" especial, son necesarios algunos pasos de trabajo: Tras una imprimación como protección contra el óxido, se aplica una imprimación de adherencia para el tono de color, para esto Krüger ha utiliza pintura líquida o en polvo, dependiendo de los deseos del cliente. A continuación, se aplica laca acrílica en el tono deseado. Por último, se aplica una capa de barniz transparente de polvo de poliéster para proteger el color y el marco, y todas las capas se cuecen finalmente en el horno. "A largo plazo, queríamos una forma más sostenible de pintar nuestros marcos", explica el director general. Junto con Oltrogge de Bielefeld, socio de ingeniería en los campos del aire comprimido y la tecnología de superficies, así como de máquinas herramienta, buscaron la forma de hacer que el proceso de pintado fuera más eficaz y respetuoso con el medio ambiente. Al final, Krüger Fahrrad- und Fahrradrahmenbau se decidió por un nuevo sistema de recubrimiento en polvo más eficaz y sostenible, especialmente para la aplicación de la imprimación y la capa transparente final.

AHORRA RECURSOS Y COSTES Y, AL MISMO TIEMPO, ES RESISTENTE A ARAÑAZOS E IMPACTOS

El revestimiento en polvo es un proceso en el que las partículas de pintura se aplican electrostáticamente al cuadro de la bicicleta conductor de la electricidad que se va a revestir mediante una pistola pulverizadora. Krüger utiliza ahora un nuevo sistema manual WAGNER SPRINT para el recubrimiento, que resulta especialmente adecuado para lotes pequeños y cambios de color frecuentes. Las partículas se adhieren al cuadro debido a la carga electrostática. A continuación, el cuadro pintado de la bicicleta se seca en un horno o secadora.

Krüger se beneficia de las numerosas ventajas del proceso: en comparación con la pintura en líquido, el recubrimiento en polvo no contiene disolventes ni emisiones, por lo que es respetuoso con el medio ambiente y también con los recursos. El polvo que no se necesita puede recogerse y reutilizarse para el siguiente proceso de recubrimiento. Esto ahorra costes a Krüger. Además, los cuadros y componentes con recubrimiento de polvo se caracterizan por una protección óptima contra la intemperie y la corrosión, y son muy resistentes a arañazos e impactos. El director general, Michael Krüger, está entusiasmado con el asesoramiento y la solución que Oltrogge le ha proporcionado: "Con la nueva instalación de pintura en polvo, podemos ofrecer cuadros de bicicleta sostenibles y, al mismo tiempo, aún más robustos. Cualquiera que monte en una de nuestras bicicletas de montaña por los montes ya no tiene que preocuparse de que su pintura se raye con pequeñas piedras o de que la pintura dañe el medio ambiente".

SELECCIÓN DE IMÁGENES

Fotos: ©Oltrogge



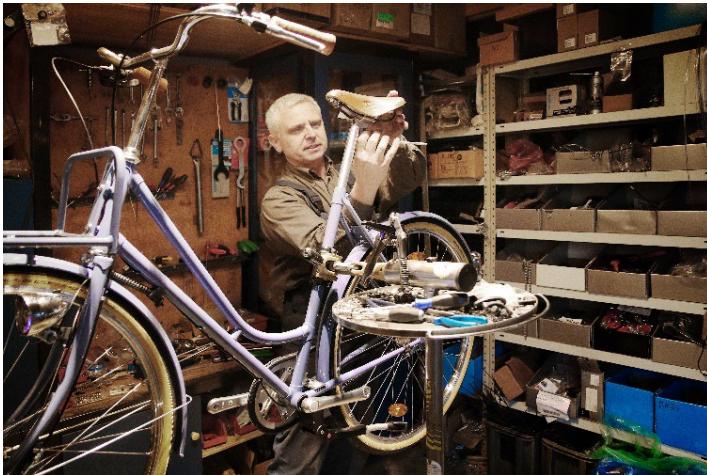
Krüger Fahrrad- und Fahrradrahmenbau fue fundada en 1967 por el padre del jefe de la empresa, Michael Krüger, en la imagen soldando una junta de enchufe, como proveedor de la industria de la bicicleta en Westfalia Oriental. En la actualidad, la empresa está especializada en la construcción de cuadros de bicicleta.



Krüger ha optado por un nuevo sistema de recubrimiento en polvo. Para ello se utiliza un sistema manual, especialmente adecuado para lotes pequeños y cambios de color frecuentes. Entre otras cosas, se utiliza la pistola manual PEM-X1. (Fuente de la imagen: J. Wagner GmbH)



Durante el recubrimiento en polvo, las partículas se adhieren al bastidor debido a la carga electrostática. A continuación, la pintura se endurece en el cuadro de la bicicleta en un horno o secadora.



Krüger se beneficia de las ventajas del recubrimiento en polvo: en comparación con la pintura líquida, es respetuoso con el medio ambiente, conserva recursos y ahorra costes. Además, los marcos y componentes con recubrimiento de polvo se caracterizan por una protección óptima contra la intemperie y la corrosión, y son muy resistentes a arañazos e impactos.

ACERCA DE OLTROGGE GMBH & CO. KG

Fundada en 1866, Oltrogge GmbH & Co. KG desarrolla e implanta soluciones que aumentan la eficiencia de las rutas de producción existentes o nuevas en la industria. La empresa de Bielefeld, dirigida por Daniel Oltrogge y Marcus Scheiber, hace que los procesos de producción sean seguros y fiables. Como socio de ingeniería para soluciones industriales técnicamente sofisticadas, Oltrogge se ocupa de la optimización de las plantas existentes y de la concepción de nuevas rutas de producción con un servicio integral. Con cuatro sedes en todo el país, en Bielefeld, Aichach, Altenburg y Mülheim a. d. Ruhr, y una experiencia de más de 150 años en los campos de la tecnología de superficies y aire comprimido, así como de máquinas herramienta, Oltrogge apoya a sus socios directamente in situ y fomenta así el éxito sostenible de la producción. Con 150 empleados, la mediana empresa genera una facturación anual de 30 millones de euros (2019) y asesora a unos 15.000 clientes industriales de diversos sectores en todo el mundo.

Encontrará más información aquí:

Homepage: <https://www.oltrogge.de>

LinkedIn: <https://www.linkedin.com/company/oltrogge/>

Facebook: <https://www.facebook.com/1866oltrogge>

Xing: <https://www.xing.com/company/oltrogge>

Oltrogge GmbH & Co. KG

Finkenstraße 61

33609 Bielefeld

Tel.: +49 521 3208 0

E-Mail: presse@oltrogge.de

www.oltrogge.de