

FINISH

FRÜHLING / SOMMER 2018

Das Magazin zum Inspirieren, Verschönern und Selbermachen.

KREATIVE
IDEEN ZUM
SELBER-
MACHEN

EVA BRENNER INSPIRIERT

Umgestaltung von
Terrasse und Esszimmer

HOW-TO-DO

Sonnenliege
selbermachen

DEKORATION

Blickfang für Blumen

SHABBY CHIC LOOK

mit Kreidefarbe

WAGNER

FINISH

Das Magazin zum Inspirieren, Verschönern und Selbermachen.

TIPP

Sie möchten die nächsten Ausgaben des FINISH Magazins gedruckt nach Hause erhalten? Schreiben Sie uns eine E-Mail! Angebot vorbehaltlich Änderungen.

Fragen, Kommentare & Anregungen:

✉ J. Wagner GmbH
Selbermacher
Otto-Lilienthal-Strasse 18
88677 Markdorf
@ selbermacher@wagner-group.com
www.wagner-group.com/selbermacher

Bitte geben Sie immer Ihre Postanschrift und Telefonnummer an. (auch bei Zuschriften per E-Mail)

Impressum:

Finish – Das Magazin zum Inspirieren, Verschönern und Selbermachen.
Ausgabe: Fröhling / Sommer 2018
Herausgeber: J. Wagner GmbH, Markdorf, www.wagner-group.com
Redaktion: Anja Temme, Andrea Schmidmeister
Gestaltung: Hinterland, www.das-hinterland.de



04



12



18



36

Terrasse verschönern mit Eva Brenner

Neue Trendfarben für den Außenbereich

04

Esszimmer streichen und gestalten

Eva Brenner zeigt wie's geht

12

Wie baut man eine Sonnenliege?

Schritt-für-Schritt-Anleitung für Selbermacher

18

Fußball-Weltmeisterschaft Spezial

Weltmeisterliches Feeling pur: Torwand bauen, Originalball gewinnen und los geht's

26

Upcycling Idee

Wie werden aus Autoreifen dekorative Blumentöpfe?

28

Kreative DIY Projekte

Ihre Idee von uns umgesetzt

34

Shabby Chic

Umgestaltung eines alten Bilderrahmens mit Kreidefarbe

36



34

04

12

18

26

28

34

36



26



28



OUTDOOR IST IN!

TERRASSE UMGESTALTEN

MIT FARBE

Zweites Wohnzimmer, grüne Oase, Open-Air-Zuhause: Die Terrasse ist der Star des Gartens. Ohne sie wären Frühling und Sommer nur halb so schön. Zeit, den Winter zu vertreiben und unserem Freiluft-Areal ein stylisches Update zu verpassen. Innenarchitektin Eva Brenner – auch bekannt aus der TV-Serie „Zuhause im Glück“ – zeigt, wie die Umgestaltung der Terrasse gelingt – in kurzer Zeit und gar nicht teuer.



Was wir am Fröhling so lieben? Dass sich plötzlich alles bunt färbt! Sattes Grün an den Bäumen, zartes Gelb schiebt sich in Gestalt von Krokuspflanzen ans Licht, sogar Singvögel und Käfer sorgen für Farbtupfer vor einem Himmel, der endlich wieder blau strahlt. Da ist es nur logisch, dass wir unsere Terrasse mit einer frischen Umgestaltung wieder zum Strahlen bringen wollen. Raus aus dem Winterschlaf, rein ins Frühlingsvergnügen!

IDEE NO 1

Sichtschutz als Augenweide

Eva startet mit dem Sichtschutz. Blicke abwehren und trotzdem anziehen? Kein Problem: Mit der richtigen Farbe verwandeln sich die Sichtschutz-Wände vom Zweckmöbel zum frischen Style-Element. Dank des Universalsprühgeräts aus der Flexio-Serie ist die Neugestaltung handwerklich kein Problem: So machen DIY-Projekte Spaß!



Bei lösungsbasierten Lacken sollte ein Mundschutz getragen werden. Bei wasserlöslicher Farbe ist das nicht nötig.



Vor dem Sprühen ist Frühjahrsputz angesagt! Farbe haftet und schützt am besten auf glatten, sauberen und angeschliffenen Flächen. Also Beläge, Spinnennetze und alte Farbschichten entfernen, bevor es losgeht.

Ist der Sichtschutz sauber und trocken, geht es ans Sprühen. Eva wählt ein strahlendes Weiß auf Wasserbasis. Für den Outdoor-Bereich ist Weiß ein Klassiker, da es das Sonnenlicht optimal reflektiert und den Ton luftiger Sommerwölkchen aufgreift, deren Anblick uns träumen lässt. Weiß ist also Sommertime aus der Dose! Bevor die Farbe zum Einsatz kommt, darf man nicht vergessen, die Umgebung abzudecken. Obwohl der Sprühnebel minimal ist und Spritzer wie beim Rollen entfallen, gilt außen genauso wie innen: Gut abdecken.

Aber dann geht es los mit dem Sprühen! Immer eine Handbreit Abstand halten und den Flexio in langsamen Bewegungen von einer Seite zur anderen führen. So werden auch Zierleisten oder Ornamente ohne weitere Probleme ebenmäßig gefärbt. Nacharbeiten nicht nötig!



Für die Eckfeiler einmal die Düse und somit den Farbstrahl umstellen – schon ist der Richtungswechsel perfekt vorbereitet.



Schon gewusst?

Neue Farbe ist viel mehr als dekorativ. Holzanstriche sollte man nämlich nicht nur wegen der Optik in regelmäßigen Abständen erneuern. Um Holz im Outdoor-Bereich möglichst lange schön zu halten, gilt: Imprägnier-Lasuren jährlich, Dünnschicht-Lasuren alle drei Jahre, Dickschicht-Lasuren alle fünf Jahre und deckende Beschichtungen alle fünf bis sieben Jahre neu auftragen – je nach Zustand. Schön und nachhaltig zugleich!



IDEE No. 2

Auf diese Sessel stehen wir!

Wer seinen Sichtschutz sprüht, hat massig Zeit gespart im Vergleich zum herkömmlichen Streichen mit dem Pinsel und noch locker ein paar Stunden übrig für eine zweite DIY-Idee. Eva nimmt sich deshalb nach dem Sichtschutz Korbstühle vor. Sie sind ein zeitloser Designklassiker für draußen, passen sich verschiedenen Stilwelten mühelos an, denn sie harmonieren mit asiatischen Elementen ebenso wie mit zeitgenössischen Outdoor-Tischen. Toll: Gerade wer bei festen Einbauten wie dem Sichtschutz auf die Farbe Weiß setzt, darf bei den Gartenmöbeln ruhig zu kräftigen Farben greifen. Mit Buntem verzaubern – das schafft nicht nur die Natur, das kriegen wir auch hin. Also her mit dem Colour-Update, Farbe rein in den Flexio und dann gute Laune versprühen! „Mit Pinsel und Rolle würde ich mich nie an Korbstühle heranwagen“, gesteht Eva. „Das ist die Paradedisziplin des Sprühens – dafür ist es perfekt!“ Die Moderatorin zeigt, wie mühelos der Farbwechsel mit ihrem Flexio gelingt. Eva wählt dafür ein sommerliches Petrol. Das passt toll zu der Leichtigkeit des Rattans und verbreitet Sommergefühl auf den ersten Blick.



Übrigens!

Das Video mit Evas genauer Anleitung finden Sie unter: go.wagner-group.com/eva-terrasse1
Viel Spaß!



Schon gewusst?

Die Pantone-Farbe des Jahres 2018 heißt „Ultra Violet“. Ein dunkler, auf der Farbe Blau basierender Lilaton, der an die Weite des Nachthimmels erinnern soll. Damit weckt die Farbe Gefühle wie Sehnsucht und Neugier, treibt zu Kreativität und zu Experimenten. Auch das wäre eine sehr gute Alternative für einen neuen Farbanstrich der Korbstühle!

ULTRA VIOLET



TIPP

Natürlich lassen sich auch Tische aus Metall problemlos umsprühen. Für die Beine ihres Metalltischs wählt Eva den Punktstrahl und reduziert die Farbmenge – so ist der Farbauftrag auf den filigranen Teilen perfekt.

An den Sprüher, fertig, schön!

Auch im Fall der Korbstühle sind die Vorarbeiten schnell erledigt: Mit dem Handfeger abbürsten, eventuell mit etwas Seifenlauge reinigen – und dann trocknen lassen, auf eine Unterlage stellen und loslegen. Dank der feinen Spritzdüse des Flexio erreicht die Farbe auch engste Winkel des Geflechts. Eva Brenner ist happy: „Ich bin echt begeistert! Ein tolles Ergebnis und es geht so leicht.“

Der Sichtschutz weiß, die Korbstühle petrol, und nun? Treibt uns die Lust am Heimwerken zum nächsten Projekt. Oder hinein in die frisch aufgemöbelten Sessel, den Blick auf die Natur um uns herum geheftet. So gehen Frühlingsempfindungen! „Ich freue mich riesig, dass das alles in so kurzer Zeit geklappt hat – und so ein schönes Ergebnis geworden ist“, sagt auch die Expertin.





Das brauchen Sie:

- 750 ml gekühlter klarer Apfelsaft
- 4 EL Holunderblütensirup
- 2 EL Zitronensaft
- 6 Stiele Basilikum
- 750 ml gekühltes Mineralwasser mit Kohlensäure
- evtl. Eiswürfel oder Crushed Ice

FRISCHER COCKTAIL
FÜR 6 GLÄSER



Yummy Cocktail für die ersten Stunden im Freien

Nach dem Sprühen ist vor dem Ausruhen! Jetzt heißt es die eigene Leistung und Schönheit des Gartens genießen. Wir empfehlen den alkoholfreien Apple-Sparkle mit Basilikum!

So geht es:

750 ml Apfelsaft mit Holunderblütensirup und Zitronensaft verrühren. Basilikum hineingeben und mindestens 20 Minuten ziehen lassen. Basilikum entfernen. Saft mit 750 ml Mineralwasser und Crushed Ice auffüllen. Fertig! Jetzt rein in die schicken Korbstühle, Sichtwand, Fröhling und Leben genießen. Cheers!



ESSZIMMER STREICHEN & GESTALTEN

UPCYCLING FÜRS ESSZIMMER
MIT STAR-INNENARCHITEKTIN
EVA BRENNER



NACHHER

HOLEN SIE
SICH DIE
SONNE REIN!



Übrigens:

Eva Brenner zeigt im Video wie's geht: go.wagner-group.com/eva-esszimmer1
Innerhalb weniger Stunden verleiht sie dem gesamten Esszimmer mit Farbe einen neuen Look. Die bekannte Innenarchitektin gestaltet Wände, Stühle und eine Kommode in hellen, freundlichen Pastell-Farben – und holt so eine große Portion Sonne in den Raum.



VORHER

Draußen explodiert die Natur, und drinnen? Wirkt die alte Einrichtung plötzlich ganz blass. Dagegen hat TV-Liebling Eva Brenner eine Lösung: Ein neues Farbkleid fürs Esszimmer! Mit einem Flexio Farbsprüher gelingt das Komplett-Umstyling in wenigen Stunden. Und das Ergebnis? Perfekt. Schön, dass wir uns nicht mehr zwischen drinnen und draußen entscheiden müssen, um Sonne, Licht und Pastelltöne zu genießen ...



Frühlingsgefühle gibt es wirklich! Plötzlich wärmt die Sonne wieder unsere Haut, die Kleidung wird leichter, wir wollen raus aus dem Haus. Klar, dass wir Garten und Balkon fit machen! Und dann? Setzt bei vielen Menschen der Indoor-Blues ein. Denn vor der Kulisse des neuen, frischen Outdoor-Lebens wirkt der Rest auf einen Schlag so viel blasser! Das Gute: Dagegen gibt es ein Mittel – Farbe.



TIPP

Beim Abkleben der Fenster arbeitet man von oben nach unten. Ganz einfach geht das mit elektrostatischer Folie mit integriertem Klebeband. Die elektrostatische Aufladung der Abdeckfolie trägt dazu bei, sie am Fenster zu halten. Ist die Arbeit geschafft, entfernt man das Kreppband umgekehrt von unten nach oben – und ist mit wenigen Handgriffen fertig!

IDEE No 1

Die Wand treibt es bunt!

Den weißen Wänden verpasst die Innenarchitektin ein Maximum an Frühlingsfrische – mit dezenten Tönen und einem einfachen Streifen-Look. Den Sockel der Wand sprüht sie in einem matten Hellblau, das obere Drittel bleibt weiß. Am oberen Ende des Sockels ergänzt Eva zwei Streifen in einem warmen Vanilleton. Der Effekt: Aus einer ungestalteten, sachlichen Wand ist ein freundlicher, heller und super schicker Blickfang geworden.

Beginnen Sie für den Streifenlook mit der Grundfarbe des Sockels. Trocknen lassen und dann die Streifen mit Kreppband und mit Hilfe einer Wasserwaage abkleben. Hier erst noch mal mit der Grundfarbe des Sockels sprühen um den abgeklebten Bereich zu versiegeln. Gut trocknen lassen. Danach erst die kontrastierende Farbe sprühen: So wird das Ergebnis makellos.



IDEE No. 2

Upcycling für alte Möbel

Die Wand ist natürlich nur ein Element, das mit Farbe einen neuen Look bekommt. Vor ihr wirken die Naturholz-Möbel nun etwas langweilig. Auch sie erhalten deshalb ein schnelles Upcycling. Eva wählt Lack in Weiß und einem hellen Roséton. Die Möbel werden nicht vor Ort bearbeitet, sondern in der Werkstatt. Garten, Schuppen oder Terrasse sind auch geeignet. Wer direkt im Zimmer loslegen möchte, kann das auch tun. Wichtig nur: Den Boden mit Malervlies auslegen und Gegenstände und Möbel abdecken, damit sie nicht mit dem feinen Sprühnebel in Berührung kommen. Falls Sie sich fürs Arbeiten im Freien entscheiden: Trocken muss es sein, damit der Lack haftet.

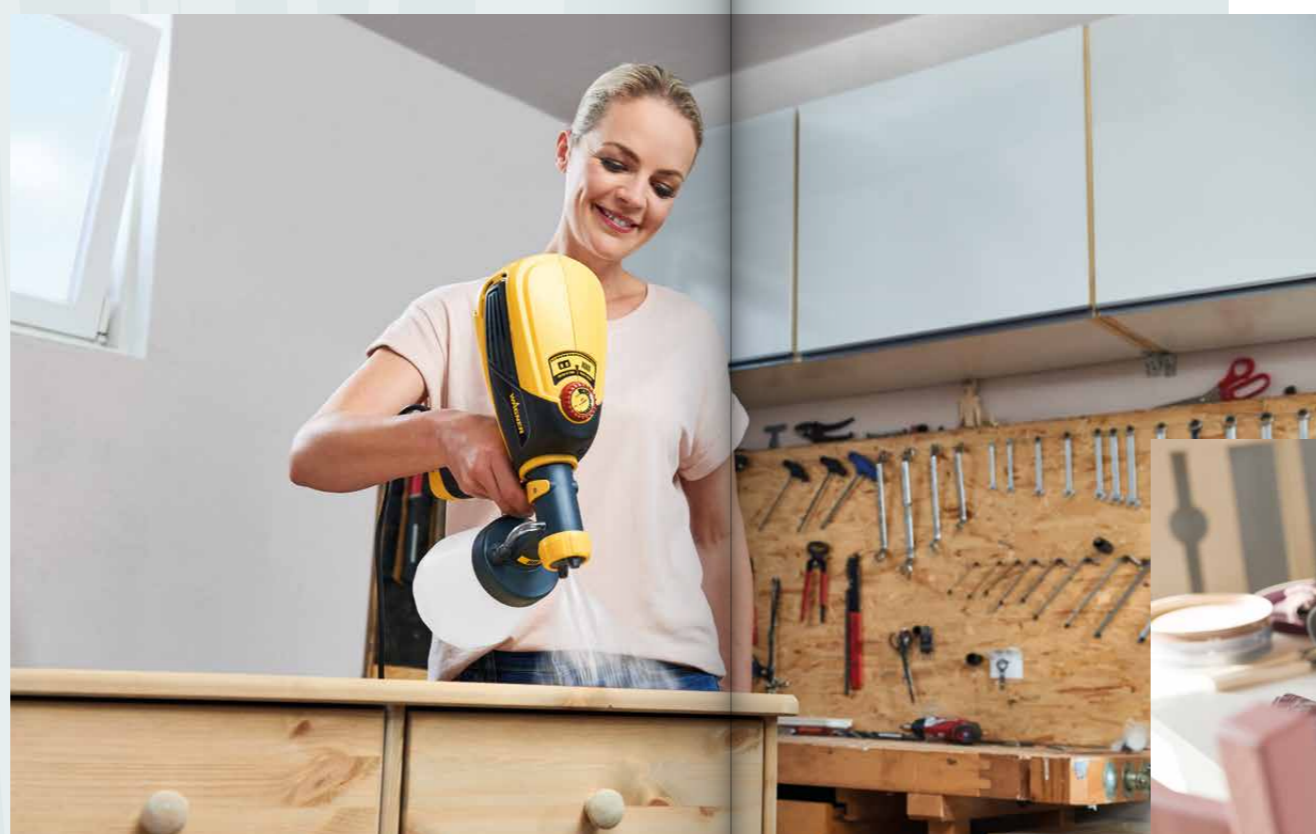
Evas Tipp: „Haltet beim Sprühen mit Lack idealerweise eine handbreit Abstand und macht gleichmäßige Bewegungen, parallel zum Objekt.“

Wie aus alt brandneu und schön wird? Vorbereitung ist Boss! Holzmöbel also anschleifen und entstauben, vor allem wenn sie bereits Farbe tragen. Danach Farbe in den Sprühaufsatz und los geht's mit dem Sprühen. Helles Rosé, Weiß, Vanille oder Hellblau, wie Eva sie wählt, greifen die Frühlings- und Sommerfarben der Natur auf und sind aktuell die Trendfarben. So holt man gute Laune rein ins Haus. „Probiert es doch selbst mal aus und kombiniert unterschiedlichste Möbel mit neuen Farben – das schafft ganz neue Harmonien“ schlägt die Expertin vor.

Frisch gesprüht, bitte nicht setzen! Bis Möbel und Wand getrocknet sind, haben Sie nun gemütlich Zeit, ein Kaffeetrinken vorzubereiten und – wie Eva – dann Freunde in ihre neu gestalteten vier Wände einzuladen. „Das Umstyling hat sich echt gelohnt“ sagt Eva stolz. „Mit einem Farbsprüher wird aus lästiger Renovierungsarbeit inspirierender Deko-Spaß.“

TIPP

Die Flexio Farbsprüher verarbeiten Wandfarben, aber auch Lacke und Lasuren für Holz- und Metalloberflächen. Einfach den passenden Aufsatz wählen und unkompliziert loslegen!



Schon gewusst?

Für den perfekten Look machen Sie es doch wie die Expertin und ergänzen Sie den neuen Wohn-look mit den passenden Blumen. Rosé, Weiß, Grün und Hellblau harmonieren auch in der Vase – und machen das Farbg Glück perfekt.





An heißen Tagen sehnt man sich oft dem Wochenende entgegen – wenn es dann endlich soweit ist, möchte man die freie Zeit natürlich draußen verbringen. Aber das Strandbad ist überfüllt und im Park darf man nicht grillen. Die Lösung: Machen Sie es sich doch einfach in Ihrem eigenen Garten oder auf dem Balkon gemütlich.

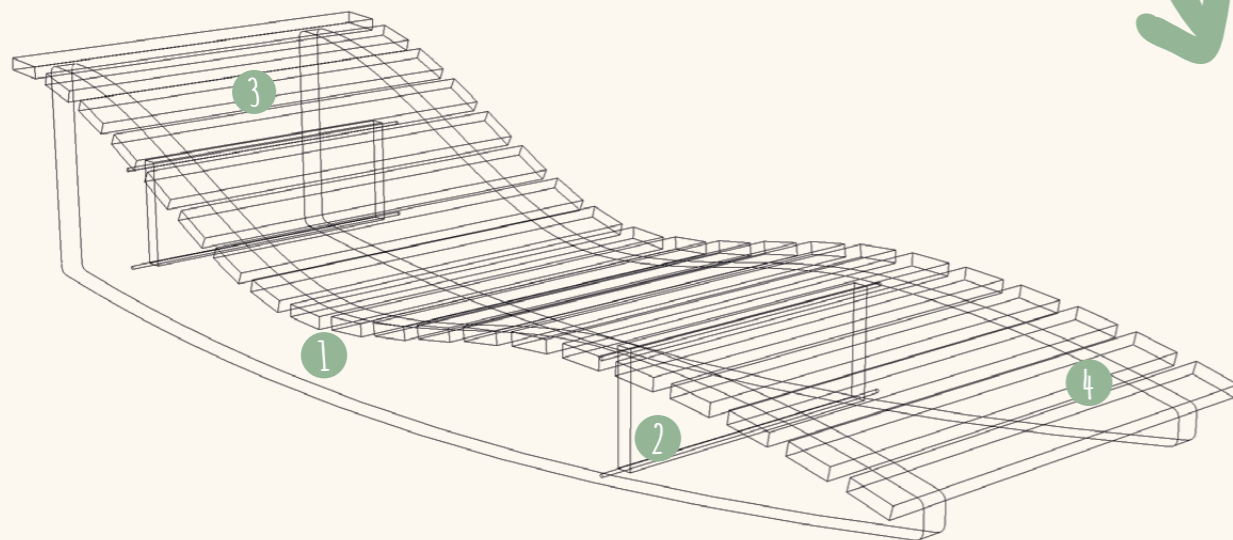
Für die richtige Entspannung sorgen hier neben kühlen Getränken auch gemütliche Sitz- und Liegeflächen. Die Auswahl an Gartenmöbeln ist riesig, aber wer es gerne etwas individueller mag und Spaß am Selbermachen hat, kann sich ganz einfach seine eigene Sonnenliege bauen. Nach getaner Arbeit und mit einer angemessenen Portion Stolz lässt es sich hier noch viel besser relaxen.

Das brauchen Sie:

- Für das Gerüst:
- 1 • 2 Seitenwangen 1930 x 60 x 40 mm
 - 2 • 2 Querbalken 475 x 175 x 25 mm
 - 3 • 20 Leisten 700 x 70 x 20 mm
 - 4 • 2 Gurtbänder 1930 x 40 mm

- Zubehör:
- 8 Torxschrauben 8 x 10 mm; für das Anbringen der Querbalken an den Seitenwangen
 - 40 Torxschrauben 5 x 40 mm; zur Befestigung der Liegefläche auf dem Grundgerüst

- Sonstiges:
- evtl. Kreis- oder Stichsäge, Akkuschauber, 120er Schleifpapier, Kreppklebeband, Buntlack, Microfasertuch, WAGNER Farbsprüherät

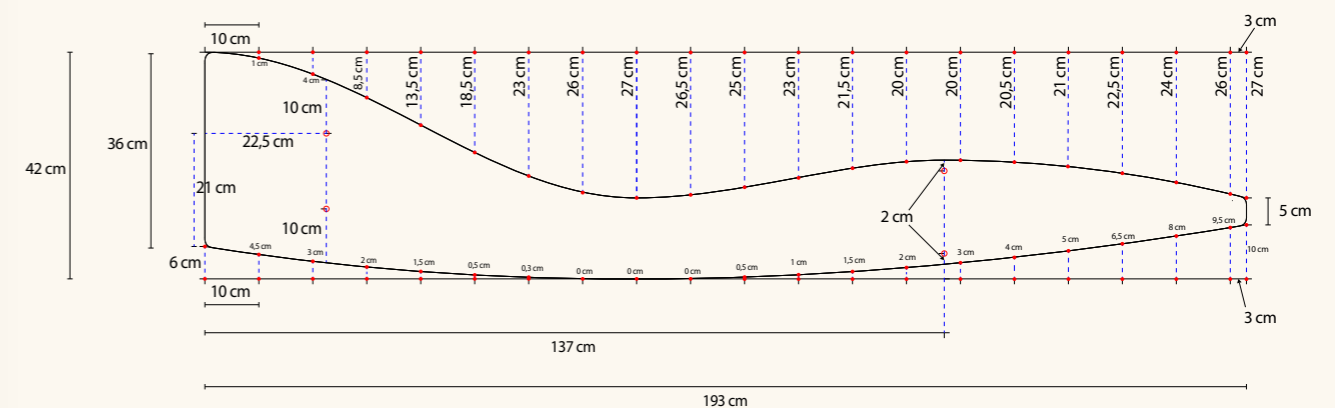


Unsere Liege ist aus Fichtenholz. Dieses ist sehr leicht und macht es Ihnen deshalb möglich die Liege von einem Sonnenplätzchen zum nächsten zu transportieren – wahlweise auch auf die Terrasse oder in den Wintergarten. Trotz des geringen Gewichts hat Fichte eine ausgezeichnete Tragfähigkeit. Für den Einsatz im Außenbereich sollte es aber mit Lack oder Holzschutzlasur witterungsbeständig gemacht werden. Fichte nimmt Farben aber sehr gut auf, weshalb die Arbeit leicht von der Hand geht.

Ein weiterer Vorteil: Das Holz ist in jedem Baumarkt zu einem günstigen Preis erhältlich.

Seitenwangen zusägen:

Zwei Bretter im Baumarkt auf 193 x 42 cm zusägen lassen (z. B. Fichtenholz). An der langen Seite des Bretts alle 10 cm einen Hilfspunkt einzeichnen (zuletzt bleiben 3 cm übrig). Von jedem Hilfspunkt aus im rechten Winkel einen zweiten Hilfspunkt aus im rechten Winkel einen zweiten Hilfspunkt (siehe jeweiliges Maß der gestrichelten Linie) einzeichnen. So erhalten Sie den richtigen Schwung. Seitenwange mit einer Stichsäge zusägen. Zuletzt die Bohrlöcher für die Querbalken einzeichnen. Das erste Brett als Schablone verwenden und so das Zweite zusägen.



Und so geht's:

1

Besorgen Sie sich die Materialien aus der Materialliste. Lassen Sie sich das Holz direkt im Baumarkt auf die richtigen Maße zuschneiden. Zuhause müssen Sie dann nur noch mit der Säge mit Führungsschiene die Rundungen zusägen. Hierbei hilft Ihnen die Skizze.

2

Bevor Sie mit dem Zusammenbau der Gartenliege beginnen, muss das Holz noch leicht angeschliffen werden. So hält der Lack später besser. Befreien Sie alle Oberflächen sorgfältig von Staub und Verschmutzungen. Hierzu eignet sich ein Mikrofasertuch.

3

Bauen Sie nun das Gerüst zusammen. Damit es steht, müssen zunächst die beiden Querbalken an den Seitenwangen festgeschraubt werden. Legen Sie sich anschließend die einzelnen Leisten in einem gleichmäßigen Abstand zurecht. Platzieren Sie ein Stück Restholz zwischen die Leisten, so bleibt der Abstand konstant. Tackern Sie die Leisten einfach mit einem Gurtband aneinander, damit sich beim Festschrauben anschließend nichts verschiebt.

4

Schon kann die eben gebaute Liegefläche auf das Gerüst gelegt und an den Seitenwangen festgeschraubt werden.

5

Mit ein paar wenigen Handgriffen ist das Sprühgerät einsatzbereit. Füllen Sie den Farbbehälter zu 3/4 mit Farbe und verdünnen Sie das Material falls nötig gemäß den Herstellerangaben. Benutzen Sie hierfür den beiliegenden gelben Rührstab. Jede Kerbe stellt eine Verdünnung um 10 % dar. Führen Sie eine Sprühprobe auf einem Karton durch, um die für Sie passenden Einstellungen zu finden.

6

Beginnen Sie damit Ecken, Kanten und Winkel zu Sprühen, danach die Flächen. Sprühen Sie immer mit einheitlichem Abstand über die Leisten hinaus und wechseln Sie erst außerhalb der Leisten die Sprühhichtung. Dies vermeidet dickere Lackschichten beim Richtungswechsel. **Wir haben für unsere Liege ein kräftiges Türkis gewählt. Die Mischfarbe aus Blau und Grün wirkt erfrischend und kühlend – genau das richtige für ein entspanntes Sonnenbad.**

Den Sprühaufsatz nach dem Gebrauch gut mit Wasser oder Lösemittel reinigen.

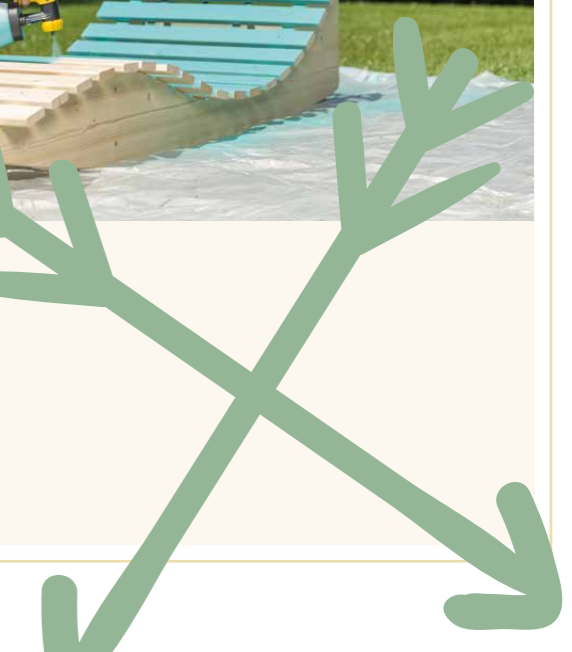


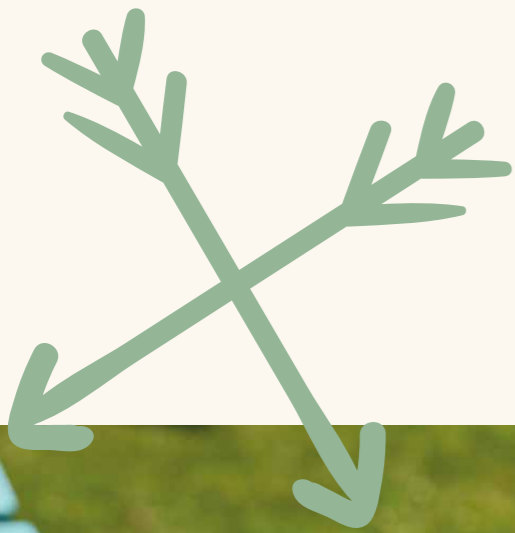
Übrigens:

Das Video Tutorial zu diesem Projekt finden Sie unter:
go.wagner-group.com/sonnenliege1



Da ein zu dick aufgetragener Lack zu „Nasenbildung“ führen kann, lieber zweimal dünn Sprühen als einmal zu dick.





Genießen Sie auf Ihrer neuen Gartenliege den strahlenden Sonnenschein und lassen Sie die Seele baumeln. Worauf Sie aber unbedingt beim Bad in der Sonne achten sollten, haben wir kurz für Sie zusammengefasst.

Vorab: Die Sonne ist nicht unser Feind, sondern sogar lebensnotwendig. Treffen ihre Strahlen auf unsere Haut wird Vitamin D gebildet. Dieses Vitamin ist für zahlreiche Stoffwechselfvorgänge in unserem Körper verantwortlich und stärkt außerdem das Immunsystem. Aber nicht nur das – die Sonne macht auch glücklich! Der Körper schüttet vermehrt sogenannte Endorphine, also Glückshormone aus, wenn wir uns anstrahlen lassen.

Damit wir die Sonne unbeschwert genießen können, müssen wir unsere Haut aber vor UV-Strahlung schützen. Wie das ganz einfach geht, verraten wir hier:

1. Vermeiden Sie die Mittagszeit, hier ist die UV-Strahlung am höchsten (bis zu 150-mal intensiver) und somit auch das Sonnenbrandrisiko.
2. Besonders wichtig im Sommer: Nehmen Sie ausreichend Flüssigkeit zu sich! 2 bis 3 Liter sind an heißen Tagen Pflicht.
3. Dunkle Kleidung schützt besser vor UV-Strahlung als helle.
4. Um neben einem Sonnenbrand auch einem Sonnenstich vorzubeugen sollten Sie unbedingt eine Kopfbedeckung und eine Sonnenbrille tragen.



Schon gewusst?

Jeder Deutsche verzehrt jährlich ca. 26,2 Kilogramm Tomaten. Davon sind etwa 7 Kilogramm frische Tomaten, der Rest sind verarbeitete Produkte wie beispielsweise Tomatensauce oder Ketchup.



5. Bei Sonnencremes gilt: Viel hilft viel. Tragen Sie reichlich davon auf, um richtig geschützt zu sein. Empfohlen wird eine Menge von ca. drei Esslöffeln. Empfindliche Stellen wie Ohren, Lippen, Nase, Dekolleté, Nacken und Schultern sollten besonders sorgfältig eingecremt werden. Helle Hauttypen sollten einen höheren Lichtschutzfaktor wählen. Die Eigenschutzzeit der Haut beträgt je nach Hauttyp zwischen 10 und 30 Minuten.



Eigenschutzzeit
der Haut



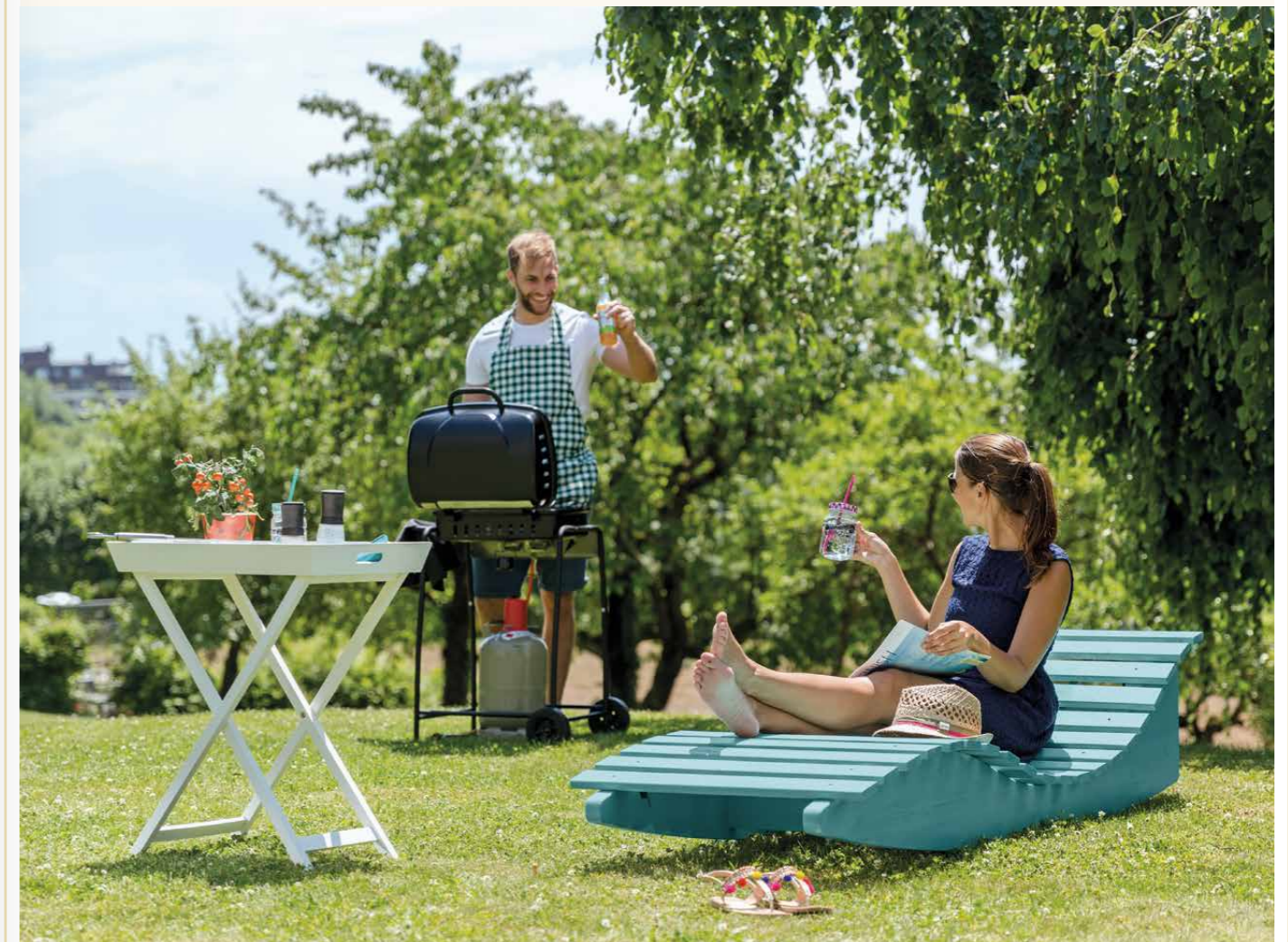
LSF

Lichtschutzfaktor



Minuten, die man
geschützt in der
Sonne verbringen kann

Beispiel: Ein heller Hauttyp mit einer Eigenschutzzeit von 10 Minuten, der eine Sonnencreme mit dem Lichtschutzfaktor 15 aufträgt dürfte sich so 10 Minuten x 15 (LSF) = 150 Minuten in der Sonne aufhalten, also zweieinhalb Stunden. Aber Vorsicht: Experten raten, maximal die Hälfte der errechneten Minuten tatsächlich in der Sonne zu verbringen.





WELTMEISTER LICH

DER BALL
ROLLT WIEDER



Die Temperaturen steigen und so auch das Fußballfieber – im Jahr der Fußball-Weltmeisterschaft in Russland wünscht sich jede Nation für ihr Team den Gewinn des Titels. Werden auch Sie zum Gewinner, denn mit nur wenig Aufwand können Sie Ihre WM-Party zum unvergesslichen Erlebnis machen. Mit einer thematisch gestalteten Bierbankgarnitur oder einer selbstgebauten Torwand steht dem nichts mehr im Weg.

Zeigen Sie Flagge und landen Sie so einen Volltreffer bei den Freunden und der Familie: Verwandeln Sie eine alte Bierbankgarnitur mit etwas Lack in den Landesfarben in eine waschechte Fan-Sitzgelegenheit – so lassen sich viele packende Fußballmomente in einem stimmungsvollen Fan-Ambiente verbringen.



Übrigens:

Werden auch Sie zum Torschützenkönig und bauen eine eigene Torwand. Wie es geht finden Sie hier: go.wagner-group.com/torwand-bauen1



5x

Und wir packen noch was Rundes dazu:

Wir verlosen 5 x FIFA Fussball-Weltmeisterschaft™

Offizieller Spielball. Senden Sie uns einfach eine

E-Mail mit dem Betreff „Fußballfieber“ an:

selbermacher@wagner-group.com, drücken sich

selbst die Daumen und mit etwas Glück gehören

Sie zu den Gewinnern*.



*Teilnehmen kann jeder ab 18 Jahren, aber natürlich nur einmal pro Person. Das Gewinnspiel startet am 5. März und endet am 27. Mai 2018 mit der Verlosung. Die Gewinner werden per E-Mail benachrichtigt, also unser Tipp: zu diesem Zeitpunkt regelmäßig Postfach checken. ;-) Die ausführlichen Teilnahmebedingungen finden Sie unter go.wagner-group.com/teilnahmebedingungen

Farbiger Blickfang für Dauerblüher

UPCYCLING
IDEEN

Der Sommer verzaubert all unsere Sinne – die warmen Sonnenstrahlen kitzeln wonnig unsere Haut, in der Nachbarschaft hört man freudiges Kinderlachen und zwitschernde Vögel. Nicht nur die Kleidung ist bunter, sondern auch die Natur zeigt sich von ihrer farbigsten Seite. Jetzt genießen wir voller Lebensfreude die Zeit im Freien und lassen uns gerne den Duft von blühenden Blumen in die Nase steigen.



Wer die Vielfalt und üppige, bunte Farben liebt, sollte sich einen Blumengarten anlegen, in dem je nach Saison Blüten in harmonischen Farbkombinationen für Fülle und Romantik sorgen. Eine stimmige und extravagante Gartengestaltung muss aber nicht immer teuer sein, oft reicht es ein wenig Kreativität an den Tag zu legen, um beispielsweise ein außergewöhnliches Blumenbeet zu gestalten.

Meist sind es scheinbar nutzlose Dinge, die zu wahren Schätzen avancieren. Wer mit offenen Augen durchs Leben geht und etwas Ideenreichtum zeigt, für den ist der neue Upcycling-Trend genau das richtige. Aus alten Dingen Neues, Schöneres zu erschaffen, das ist ein Trend, dem wir gerne folgen. Deshalb zeigen wir Ihnen, wie Sie mit nur wenigen Handgriffen aus abgefahrenen Reifen individuelle und dekorative Blumenumrandungen erstellen können.



Das brauchen Sie:

- 2 gebrauchte Autoreifen
- Schmutztuch
- Je 500 ml Buntlack in Wunschfarbe
- WAGNER Farbsprüher (z.B. Wood&Metal Sprayer W 150)

Und so geht's:

- 1 Besorgen Sie die Materialien der Materialliste. Falls Sie keine alten Reifen mehr zu Hause haben, bekommen Sie diese sicher kostenlos vom Schrotthändler in Ihrer Nähe.
- 2 Nun muss der Reifen noch gereinigt werden, er sollte staubfrei und trocken sein.
- 3 Füllen Sie die Farbe in den Farbsprüher und verdünnen Sie bei Bedarf – gut aufrühren nicht vergessen!
- 4 Halten Sie das Sprühgerät parallel zum Objekt und sprühen Sie mit einem einheitlichen Abstand von 5 – 15 cm über den Reifen. Zudem kann die Materialmenge am Drehrad, welches am Abzug angebracht ist, reguliert werden. Um ein ebenmäßiges Ergebnis zu erzielen, achten auf gleichbleibende Bewegungen.
- 5 Den Sprühaufsatz nach dem Gebrauch gut mit Wasser oder Lösemittel reinigen. Hierfür alle Teile auseinander schrauben und im Wasserbecken mit den Händen oder einem Schwamm säubern.



Übrigens:

Das Video Tutorial zu diesem Projekt finden Sie unter: go.wagner-group.com/blumentoepfe1



Damit ihre Blumenbeete nicht nur im Sommer, sondern bis in den Oktober in voller Pracht blühen, ist es wichtig die richtigen Blumen auszuwählen. Sommerblumen haben meist eine längere Blütezeit als Frühjahrs- und Herbstblumen, oft kann man sich mehrere Monate an ihnen erfreuen. Wir haben uns für robuste Dauerblüher entschieden – Hortensien, Chrysanthemen und Brandschopf. Mit der Mischung aus knalligen und dezenteren Farben bilden sie einen tollen Kontrast zu unseren besprühten Reifen.

Fuchsia und Türkis harmonisieren so gut, weil Fuchsia eine rot-blaue Farbe ist. Weiß ist überhaupt immer eine gute Grundlage, um intensiveren Farben den Vortritt zu lassen. So sind unsere Blumenbehälter mit der richtigen Bepflanzung perfekt in Szene gesetzt.



Ein farbenfroher Ausflug in die Botanik



Chrysanthemen

In China symbolisieren Chrysanthemen Glück und Wohlstand. Hierzulande zählen sie zu den beliebtesten Garten- und Balkonpflanzen. Die Auswahl an erhältlichen Sorten ist riesig, es gibt sie ein- oder mehrfarbig, mit gefüllten oder ungefüllten Blüten. Da dürfte es nicht schwerfallen, etwas passendes nach Ihrem Geschmack zu finden. Auch Chrysanthemen gedeihen am besten an hellen Standorten.



Hortensien

Die herrlich ausdauernd blühende Hortensie war eine Zeit lang aus der Mode geraten. Nun erlebt sie aber gerade ihr Comeback, passt sie doch mit ihrem romantischen Flair ganz wunderbar zum angesagten Vintage-Look. Hortensien eignen sich besonders für halbschattige Standorte, bei ausreichend Bewässerung fühlt sie sich aber auch in der Sonne wohl. In ihrer Blütezeit steht sie meist zwischen Juni und August. Typische Blütenfarben sind weiß, pink und blau, sowie alle Zwischentöne wie rosa, hellblau und magenta.



Brandschopf

Der Brandschopf (aus dem Griechischen „Celosia“ was „flammend“ bedeutet) mit seinen leuchtenden Blüten ist ein absoluter Hingucker. Die federbuschartigen Blüten sind meist Orange, Rot, Lila, Gelb oder Weiß. Den Brandschopf kann man von Mai bis September genießen. Als besonders pflegeleicht geltend, ist er auch für Pflanzenanfänger bestens geeignet. Ein sonniges bis mittelschattiges Plätzchen sowie regelmäßige Bewässerung reichen dem genügsamen Gewächs.

Ihr Projekt von uns umgesetzt!

Sie haben eine gute, innovative Heimwerker-Idee und möchten diese mit uns teilen? Oder denken Sie schon länger darüber nach, wie ein bestimmtes Projekt umgesetzt werden kann, aber Sie wissen nicht so recht wie? Dann lassen Sie es uns gemeinsam angehen! Senden Sie uns Ihre Idee oder Wunschprojekt zu und wir zeigen wie es geht, zum Beispiel mit einer detaillierten Schritt-für-Schritt-Anleitung in der nächsten Finish Ausgabe.

Und das Beste: Unter den eingesandten Ideen und Projekten wählen wir die kreativsten aus und verlosen darunter 3 x den Farbsprüher W 590 Flexio.

„ KREATIVE GESTALTUNG
MEINER
WOHNZIMMERWAND “

„ WIE BAUE ICH EINEN
INDIVIDUELLEN SICHTSCHUTZ
FÜR MEINEN BALKON? “

„ OMAS ALTES
NACHTISCHCHEN
AUFPIMPEN “

Und so geht's:

- 1 Beschreiben Sie Ihre Heimwerker Idee oder das Projekt* und senden es mit dem Betreff „Projekt für WAGNER“ an selbermacher@wagner-group.com
- 2 Eine WAGNER Jury wählt aus den eingesendeten Ideen die besten und kreativsten aus, verlost darunter 3 mal den Farbsprüher W 590 Flexio und setzt 1 – 2 Projekte um.
- 3 In der kommenden FINISH Ausgabe finden Sie dann eine genaue Anleitung der gewählten Projekte.

* Unser Spezialgebiet ist der Farbauftrag: Das wollen wir auch zeigen – ein neuer oder schützender Farbauftrag sollte deshalb ein Teil Ihres Wunschprojektes oder Ihrer Idee sein! Jeder ab 18 Jahren kann uns seine Idee einsenden, je detaillierter oder eventuell mit einem Bild versehen, desto besser können wir sie später auch umsetzen.



SCHMUCKSTÜCK FÜR DIE WAND

SHABBY CHIC LOOK FÜR EINEN
ALTEN HOLZBILDERRAHMEN



Die eigenen vier Wände kann man auf unterschiedliche Art und Weise gestalten: entweder durch einen neuen Farbanstrich, Wandtatoos oder aber auch mit charakteristischen und individuell gestalteten Bilderrahmen. Oft findet sich auf dem Speicher, bei der Oma oder auf dem Flohmarkt ein in die Jahre gekommener Rahmen. Zu schade zum Wegschmeißen, kann mit etwas Kreativität und Farbe ein neues Schmuckstück entstehen – Upcycling in seiner ursprünglichsten Form.



DIE GESCHICHTE DES BILDERRAHMENS

Bilderrahmen haben eine lange geschichtliche Entwicklung hinter sich. Ursprünglich aus der Architektur stammend waren sie aus Stein und dienten bis ins 13. Jahrhundert zur Einfassung von Reliefs und Kirchenbildern. Diese religiösen Darstellungen wurden direkt auf die Wände der Kirchen gemalt. Der Siegeszug des Bilderrahmens, wie wir ihn dagegen heute kennen, begann in der Epoche der Gotik. Ausgehend von Italien nahm die Malerei und Kunst, nicht zuletzt unter dem Einfluss der Baukunst, eine neue Entwicklung. Die in der Gotik charakteristischen großen Fenster führten dazu, dass die bemalbaren Flächen

immer kleiner wurden. Um dieses Problem zu lösen, begann man freistehende Altäre zu bauen, mit Hintergrundbildern, die von Holzrahmen eingefasst waren und zusätzlich bemalt und vergoldet wurden. Ab dem 15. Jahrhundert begann der Bilderrahmen seinen Einzug auch in den bürgerlichen Häusern. Hier wurde er zunehmend zu dekorativen Zwecken verwendet. Gerade wohlhabende Bürger wollten Ihre Selbstporträts in prunkvollen Rahmen präsentieren. Bis heute hat der Bilderrahmen neben der Schutzfunktion des Bildes noch immer eine große Bedeutung für ein ästhetisches Wohnambiente.

Sandra hat einen alten Holz- bilderrahmen von Freunden vor dem Sperrmüll gerettet. Sie möchte ihm nicht nur einen neuen Farbton verleihen, sondern mit den angesagten Kreidefarben einen Shabby Chic Look kreieren.

Typisch für den Shabby Chic Look ist, dass das Endergebnis den Charme von etwas Gebrauchtem verströmt – dies wird meist durch „unperfekte“ Oberflächen erzeugt, bei denen mit gewollten Kratzern und Gebrauchsspuren der Originalfarbton oder eine zweite Farbe durchschimmert. Auf dunklen Holzgegenständen kommt dieser Look am besten durch helle und matte Pastellfarben zur Geltung. Perfekt ist also der Einsatz von Kreidefarben. Sandra entscheidet sich für das Upcycling ihres Holz- bilderrahmens für einen Weißton.



Schon gewusst?

Auch Schnittblumen gönnen sich gerne mal ein edles Tröpfchen. Wer kein Frischhaltepulver zur Hand hat einfach ein paar Tropfen Vodka mit einem Teelöffel Zucker vermischen und in die Vase geben. So bleiben die Blumen länger frisch.

TIPP

Kreidefarbe ist ein empfindlicher Anstrich, der bei jeder Berührung „kreidige“ Finger hinterlässt. Deshalb schützt eine transparente Versiegelung nicht nur den neu geschaffenen Shabby Chic Look, sondern auch die eigenen Hände und Gegenstände, die mit dem bearbeiteten Objekt in Berührung kommen.

Und so geht's:

Anschleifen

Bevor die neue Farbe aber auf dem Holzrahmen landet, deckt Sandra zunächst ihren Arbeitsplatz ab und schleift den Rahmen überall leicht an, damit die Kreidefarbe später besser haftet. Sie verwendet dafür einen Schleifschwamm mit feiner Körnung, mit dem sie auch die Rundungen und Rillen des Rahmens einfach bearbeiten kann. Danach den Schleifstaub mit einem Mikrofaser- tuch gründlich abwischen.

Vorbereitung für den Farbauftrag

Als zusätzlichen Schutz ihres Hobbyzimmers baut sich Sandra eine kleine „Sprühkabine“ aus Karton und befestigt diesen am Tisch. So kann sie den Bilderrahmen ohne Bedenken von allen Seiten ansprühen. Die Kreidefarbe sorgfältig aufrühren, in den Farbsprüher einfüllen und je nach Konsistenz eventuell verdünnen (5–10%) und nochmals gut mischen. Die Fördermenge des Materials am Farbsprüher auf minimal einstellen.

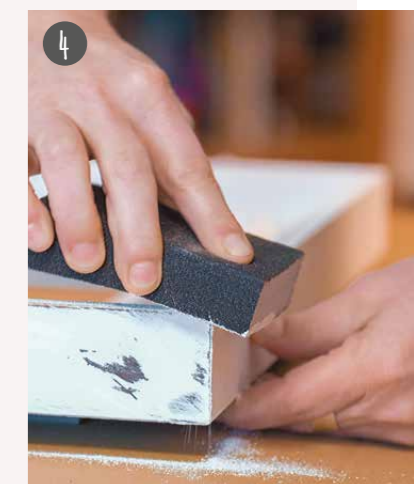
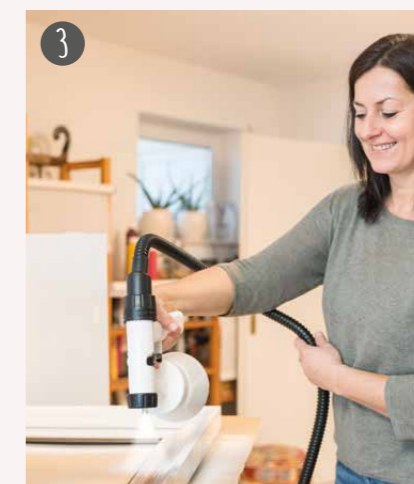
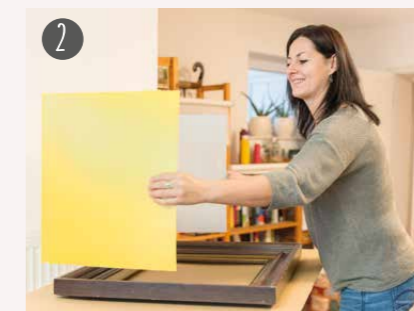
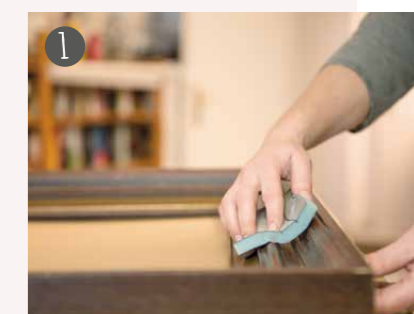
Der Farbauftrag

Den Holzbilderrahmen nun in dünnen Schichten besprühen – besser zwei- oder dreimal über die selbe Stelle gehen – um „Farbnasen“ zu verhindern. Gesprüht dringt die Farbe ganz einfach in alle Ritzen und Rillen des Rahmens. Danach die Kreidefarbe gut trocknen lassen.

Der Used-Look

Mit einem groben Schleifschwamm bearbeitet Sandra nun die Stellen des Rahmens an denen das dunkle Holz durchscheinen soll. An den Kanten geht das sehr schnell, an den Flächen muss mehrmals geschliffen werden. Nach Belieben so viele Stellen anschleifen bis genügend „Gebrauchsspuren“ gemacht sind.

Et voilà, fertig ist das neue Schmuckstück für die Wand! Sandra verwendet den Rahmen aber nicht auf die klassische Weise, sondern schmückt ihn mit weißen Schnittblumen – so kann er immer wieder neu inszeniert werden.



Übrigens:

Das Video Tutorial zu diesem Projekt finden Sie unter: go.wagner-group.com/shabby-bilderrahmen1



Sie möchten Ihr Heim verschönern oder renovieren? Möbel für Ihren Garten selbst bauen? Sich mit knalligen Farben an der Wand austoben oder kreative Einladungskarten basteln? Ganz gleich, was Ihrer Meinung nach einen neuen Anstrich verdient hat, **machen Sie es einfach selbst.**

FINISH

Das Magazin zum Inspirieren, Verschönern und Selbermachen.

Besuchen Sie auch unsere Internetseite mit Tipps, Anleitungen und Hilfestellungen zum perfekten Farbauftrag unter: www.wagner-group.com