



J. Wagner GmbH
a Member of
WAGNER GROUP

Otto-Lilienthal-Straße 18
88677 Markdorf
Postfach 1120
88669 Markdorf
Germany
www.wagner-group.com

Presseinformation
März 2021

WAGNER erweitert seine IoT-Plattform um neue Funktionen und die Einstiegsvariante COATIFY.light

2019 hat WAGNER die webbasierte Informations- und Management-Plattform COATIFY erfolgreich in den Markt eingeführt, über die sich Beschichtungsanlagen intelligent visualisieren lassen. Die IoT-Plattform ist über PC, Tablet oder Smartphone erreichbar und ermöglicht von überall auf der Welt und jederzeit einen gesicherten Zugriff auf die eigenen Produktionsdaten. Nun sind weitere Funktionen und mit COATIFY.light eine spezielle Einstiegsvariante verfügbar.

COATIFY liefert u. a. übersichtlich visualisierte Kennzahlen, ein Live-Produktivitätsmonitoring, Informationen zum Austausch von Ersatzteilen, Bedienungsanleitungen mit Ersatzteilliste und eine Schnittstelle zum Fernwartungsservice von WAGNER. Dafür stellen die Steuerungen und Sensoren in den WAGNER Produkten die Rohdaten zur Verfügung, die über eine sichere Verbindung an COATIFY übermittelt werden. Die Informationen ermöglichen eine zuverlässige Prozesskontrolle, kurze Reaktionszeiten und vorausschauende Servicemaßnahmen. Von der hohen Transparenz der COATIFY-Plattform profitieren alle am Produktionsprozess Beteiligten – ob Beschichter, Produktionsleiter, Servicemitarbeiter, Qualitäts- oder Prozessmanager. Die Anlagenverfügbarkeit wird erhöht, Produktivität und Qualität gesteigert.

Neben vielen weiteren WAGNER Pulverbeschichtungssystemen sind jetzt u.a. auch das Pulverzentrum SuperCenter und die Variante der E-Line, die den maximalen Steuerungsumfang dieser Beschichtungsline besitzt, „COATIFY READY“, können also an die Plattform angeschlossen werden. Demnächst sind auch die Einstiegsvariante der E-Line und die automatische Steuereinheit SprayPackE mit COATIFY kompatibel. Aktuell laufen die Planungen, um zukünftig auch Nasslackanlagen visualisieren zu können.

Die Plattform ist um einige Funktionen reicher geworden. Der Anwender kann Details zu vergangenen Jobs inklusive dem angewandten Rezept, Beschichtungsmaterial und weiteren Parametern rückverfolgen. Eine Erfassung und Rückverfolgung von Applikationsdaten der eingesetzten EPG-Steuergeräte, also z.B. die Einstellung der Lüfte oder Hochspannung, ist nun ebenfalls möglich. Durch diese neuen Funktionen können bestimmte Parametereinstellungen nachträglich nachvollzogen werden. Der Produktionsleiter oder Qualitätsmanager beispielsweise erhält dadurch noch mehr wertvolle Hinweise, wie die Qualität in zukünftigen Beschichtungsjobs optimiert werden kann.



J. Wagner GmbH
a Member of
WAGNER GROUP

Otto-Lilienthal-Straße 18
88677 Markdorf
Postfach 1120
88669 Markdorf
Germany
www.wagner-group.com

Neu ist u.a. auch, dass neben der Automatikbeschichtung auch der Anteil der Handbeschichtung am Produktionsprozess dargestellt werden kann. Im Performance Dashboard werden die Daten nicht mehr nur pro Tag, sondern auch pro Schicht angezeigt. Die Diagramme aktualisieren sich in regelmäßigen Abständen automatisch. Somit werden stets die aktuellsten Daten angezeigt, ohne den Status manuell abrufen zu müssen.

Der Anwender kann außerdem beim Einsatz aller kompatiblen WAGNER Anlagen zwischen zwei COATIFY-Paketen wählen. Neben dem umfangreichen Komplettpaket, das eine fortlaufende Datenbereitstellung bietet, gibt es mit COATIFY.light nun auch ein preisattraktives Einstiegspaket mit flexiblen Abrechnungsmodellen. Es verfügt über einen reduzierten Funktionsumfang und stellt sämtliche Daten der letzten 365 Tage rückwirkend dar. Je nach Anforderung können Unternehmen also auch erst mit der günstigeren Basisversion starten und diese entsprechend erweitern lassen, sobald die Ansprüche an das eigene Produktionsmonitoring steigen.

Mehr Informationen zu COATIFY finden Sie unter www.coatify.net.

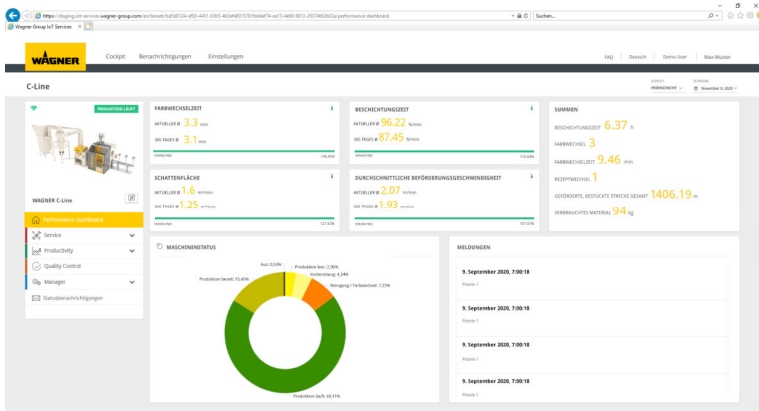
Bildmaterial



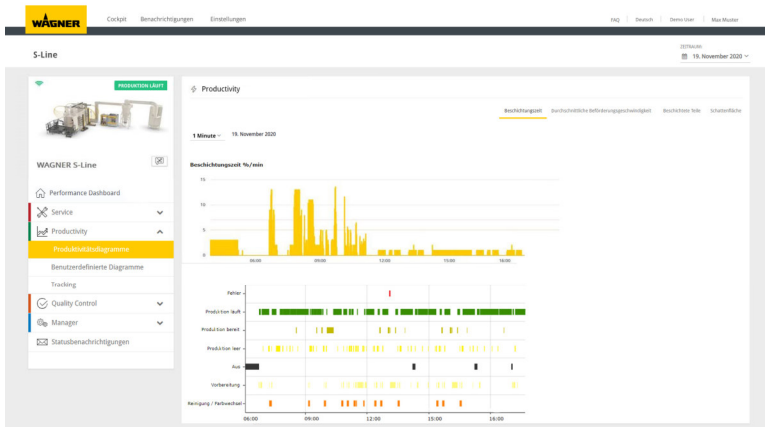


J. Wagner GmbH
a Member of
WAGNER GROUP

Otto-Lilienthal-Straße 18
88677 Markdorf
Postfach 1120
88669 Markdorf
Germany
www.wagner-group.com



COATIFY.Performance Dashboard: Detaillierte, visuell klar strukturierte und ansprechend aufbereitete Reports für jede integrierte Anlage. Aktuelle Kennwerte wie Beschichtungszeit, Anlagenstatus, Anzahl der beschichteten Teile oder Förderstrecke können dargestellt und Kennwerten aus Vergleichszeiträumen gegenübergestellt werden.

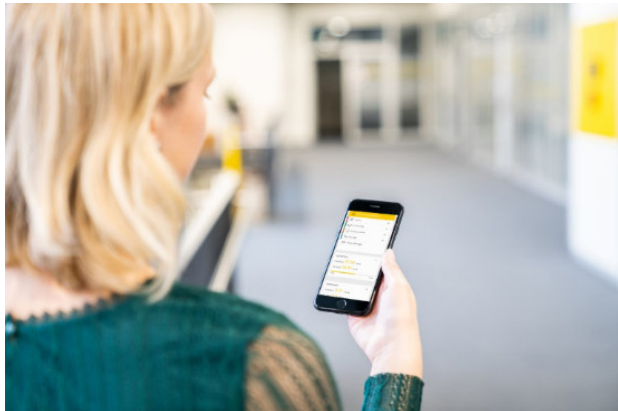
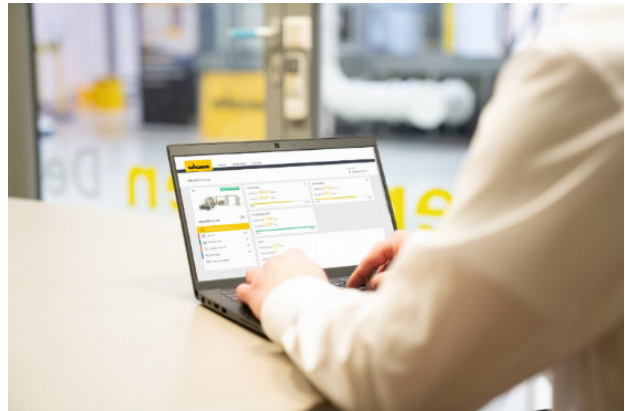


COATIFY.Productivity: Die Leistungsüberwachung der Anlage, einschließlich Daten zum Maschinenstatus, Anzahl der beschichteten Teile pro Minute, Beschichtungszeiten und vieles mehr, wird in Form von anschaulichen Diagrammen dargestellt.



J. Wagner GmbH
a Member of
WAGNER GROUP

Otto-Lilienthal-Straße 18
88677 Markdorf
Postfach 1120
88669 Markdorf
Germany
www.wagner-group.com



Über WAGNER:

Die J. Wagner GmbH ist einer der weltweit führenden Hersteller von Geräten und Anlagen zur Oberflächenbeschichtung mit Pulver- und Nasslacken, Farben und anderen flüssigen Materialien. So gehören auch die Klebe-, Dicht- und Vergießtechnik inklusive Spritzguss zum Portfolio der WAGNER Group mit den Marken WAGNER, Titan, Walther Pilot, Reinhardt-Technik und CA Technologies. Die Anfänge des Unternehmens reichen zurück bis ins Jahr 1947. Heute kommen die innovativen Beschichtungstechnologien von WAGNER sowohl in der Industrie, als auch bei Handwerkern und Heimwerkern zum Einsatz und setzen Maßstäbe in der Branche. Die WAGNER Group wird weltweit von rund 1.600 Mitarbeitern in 15 operativen Unternehmen und rund 300 Vertretungen repräsentiert. Eigner der WAGNER-Gruppe sind die Josef-Wagner-Stiftungen, die ausschließlich gemeinnützige, karitative Ziele verfolgen.

Mehr Informationen unter www.wagner-group.com